

2001年資料

2001年12月28日
証券会員制法人 福岡証券取引所

1. 売買高関係

総売買高・売買代金

	2001年(当年)	2000年(前年)	前年比	前年比率
総 売 買 高	37,717,500 株	43,065,000 株	5,347,500 株	12.4 %
総 売 買 代 金	20,616,776,100 円	27,824,133,300 円	7,207,357,200 円	25.9 %
売 買 単 価	546 円	646 円	100 円	15.5 %
立 会 日 数	246 日	248 日	2 日	-
一日平均(売買高)	153,323 株	173,649 株	20,326 株	11.7 %
一日平均(売買代金)	83,808,032 円	112,194,085 円	28,386,053 円	25.3 %
最高	852,100 株	1,084,200 株		
(日付)	(12月10日)	(3月22日)		
最低	20,800 株	25,300 株		
(日付)	(5月30日)	(6月8日)		

売買高・売買代金内訳

売買高

	2001年(当年)	2000年(前年)	前年比	前年比率
総 売 買 高	37,717 千株	43,065 千株	5,348 千株	12.4 %
単独上場銘柄	27,215 千株	31,502 千株	4,287 千株	13.6 %
(シェア)	72.2 %	73.3 %	1.2 %	1.6 %
持株会買付等銘柄	10,370 千株	10,340 千株	30 千株	0.3 %
(シェア)	27.5 %	24.1 %	3.4 %	14.2 %
その他	131 千株	1,124 千株	993 千株	88.3 %
(シェア)	0.3 %	2.6 %	2.3 %	86.7 %

売買代金

	2001年(当年)	2000年(前年)	前年比	前年比率
総 売 買 代 金	20,616,776 千円	27,824,133 千円	7,207,357 千円	25.9 %
単独上場銘柄	14,202,103 千円	21,102,169 千円	6,900,066 千円	32.7 %
(シェア)	68.9 %	75.8 %	6.9 %	9.1 %
持株会買付等銘柄	6,369,675 千円	6,369,285 千円	390 千円	0.0 %
(シェア)	30.9 %	22.9 %	8.0 %	34.7 %
その他	44,997 千円	290,885 千円	245,888 千円	84.5 %
(シェア)	0.2 %	1.0 %	0.8 %	79.2 %

クロス状況

	総売買高	実商い	クロス(大口除く)	大口クロス
1996年	300,443 千株	34,832 千株	12,467 千株	253,144 千株
(総売買高比率)	-	11.6 %	4.1 %	84.3 %
1997年	244,591 千株	18,367 千株	8,202 千株	218,022 千株
(総売買高比率)	-	7.5 %	3.4 %	89.1 %
1998年	48,321 千株	26,795 千株	7,652 千株	13,874 千株
(総売買高比率)	-	55.5 %	15.8 %	28.7 %
1999年	51,405 千株	29,772 千株	9,364 千株	12,269 千株
(総売買高比率)	-	57.9 %	18.2 %	23.9 %
2000年	43,065 千株	30,157 千株	7,423 千株	5,485 千株
(総売買高比率)	-	70.0 %	17.2 %	12.7 %
2001年	37,717 千株	28,522 千株	5,907 千株	3,289 千株
(総売買高比率)	-	75.6 %	15.7 %	8.7 %
前年比較	5,348 千株	1,635 千株	1,516 千株	2,196 千株
前年比率	12.4 %	5.4 %	20.4 %	40.0 %

大口クロスは、売買単位の100倍以上のクロス取引

大発会・大納会

	大発会	大納会
1996年	203,000 株	123,600 株
1997年	2,351,900 株	36,000 株
1998年	22,000 株	12,900 株
1999年	18,300 株	24,500 株
2000年	65,500 株	98,000 株
2001年	111,500 株	126,200 株

2. 株価指標関係

年間4本値

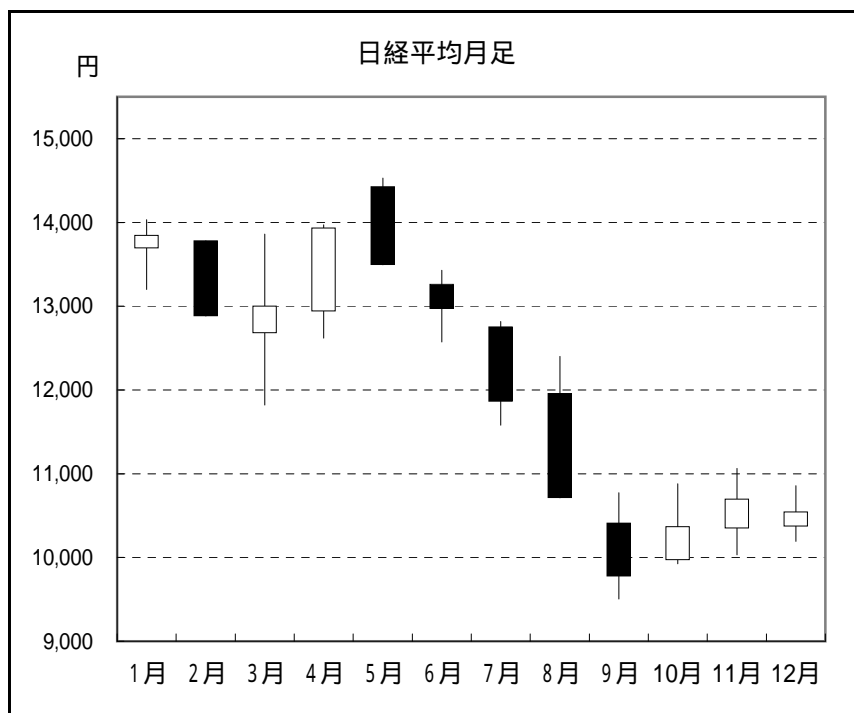
	始値(1月4日)	高値	(日付)	安値	(日付)	終値(12月28日)
日経平均	13,691.49	14,529.41	5月7日	9,504.41	9月17日	10,542.62
TOPIX	1,280.94	1,440.97	5月7日	988.98	12月17日	1,032.14
福証指数	787.50	884.36	6月26日	703.49	12月19日	724.93

単位 日経平均:円 TOPIX:ポイント 福証指数:ポイント

終値ベース

日経平均株価月足

月	始値	高値	高値日	安値	安値日	終値
1月	13,691.49	14,032.42	1/22	13,201.07	1/11	13,843.55
2月	13,779.55	13,779.55	2/1	12,883.54	2/28	12,883.54
3月	12,681.66	13,862.31	3/26	11,819.70	3/13	12,999.70
4月	12,937.86	13,973.03	4/26	12,620.27	4/10	13,934.32
5月	14,425.46	14,529.41	5/7	13,694.27	5/16	13,493.35
6月	13,261.84	13,430.22	6/8	12,574.26	6/19	12,969.05
7月	12,751.18	12,817.41	7/3	11,579.27	7/30	11,860.77
8月	11,959.33	12,399.20	8/2	10,713.51	8/31	10,713.51
9月	10,409.68	10,772.59	9/4	9,504.41	9/17	9,774.68
10月	9,972.28	10,880.10	10/25	9,924.23	10/3	10,366.34
11月	10,347.28	11,064.30	11/26	10,030.56	11/13	10,697.44
12月	10,370.62	10,857.28	12/6	10,192.57	12/26	10,542.62

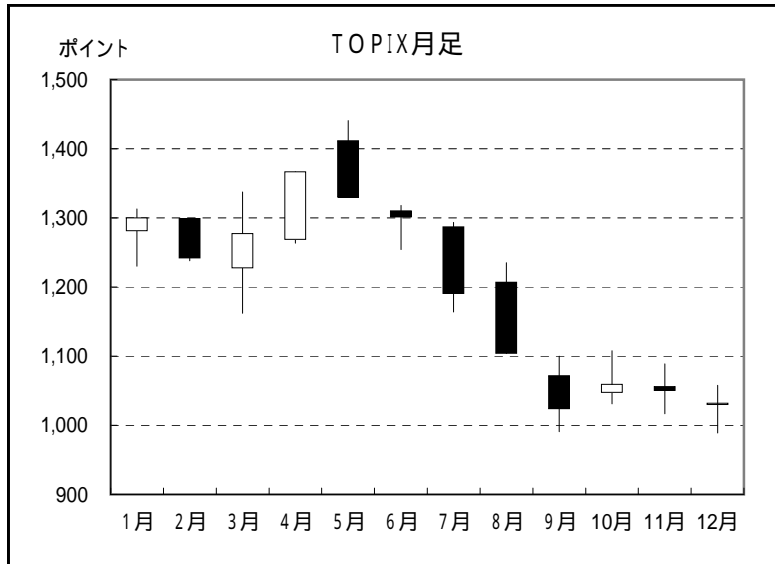


始値	13,691.49
日付	1月4日
高値	14,529.41
日付	5月7日
安値	9,504.41
日付	9月17日
終値	10,542.62
日付	12月28日

前年末 13,785.69
比較幅 -3,243.07
比較率 -23.52%

TOPIX月足

月	始値	高値	高値日	安値	安値日	終値
1月	1,280.94	1,313.01	1/22	1,230.10	1/11	1,300.23
2月	1,299.01	1,299.01	2/1	1,237.80	2/19	1,241.48
3月	1,227.27	1,337.63	3/26	1,161.97	3/14	1,277.27
4月	1,268.38	1,366.46	4/27	1,263.65	4/10	1,366.46
5月	1,411.69	1,440.97	5/7	1,349.77	5/28	1,329.73
6月	1,310.09	1,318.09	6/8	1,254.19	6/19	1,300.98
7月	1,286.92	1,293.42	7/3	1,163.76	7/23	1,190.31
8月	1,206.85	1,235.26	8/2	1,103.67	8/31	1,103.67
9月	1,071.73	1,100.13	9/4	990.80	9/12	1,023.42
10月	1,047.03	1,107.83	10/25	1,031.17	10/10	1,059.37
11月	1,055.88	1,088.77	11/26	1,016.48	11/13	1,050.22
12月	1,029.41	1,058.03	12/6	988.98	12/17	1,032.14

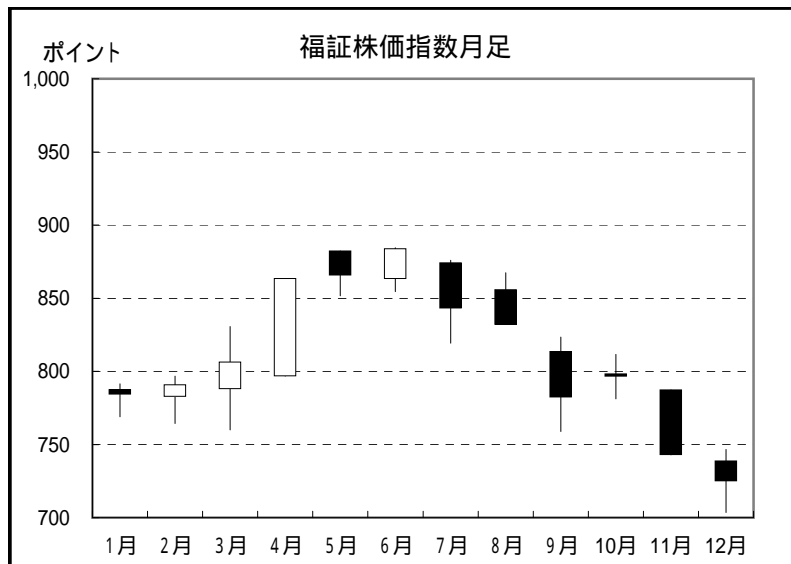


始値	1,280.94
日付	1月4日
高値	1,440.97
日付	5月7日
安値	988.98
日付	12月17日
終値	1,032.14
日付	12月28日

前年末 1,255.16
 比較幅 -223.02
 比較率 -17.77%

福証株価指数月足

月	始値	高値	高値日	安値	安値日	終値
1月	787.50	791.42	1/5	768.88	1/15	784.21
2月	782.62	796.71	2/27	764.41	2/9	790.89
3月	788.02	830.69	3/28	759.99	3/14	806.43
4月	796.66	863.42	4/27	796.66	4/2	863.42
5月	882.22	882.22	5/1	851.72	5/16	865.55
6月	863.16	884.36	6/26	854.45	6/14	883.73
7月	874.11	875.86	7/3	819.35	7/23	843.02
8月	855.81	867.33	8/15	832.04	8/31	832.04
9月	813.56	823.39	9/4	758.96	9/17	782.38
10月	798.15	811.70	10/4	781.27	10/18	796.55
11月	787.39	787.39	11/1	742.85	11/30	742.85
12月	738.71	746.50	12/6	703.49	12/19	724.93



始値	787.50
日付	1月4日
高値	884.36
日付	6月26日
安値	703.49
日付	12月19日
終値	724.93
日付	12月28日

前年末 777.04
 比較幅 -52.11
 比較率 -6.71%

3. 上場関係

上場会社数等

		2001年12月末	2000年12月末	増減数
上場会社数		265社	268社	3
上場銘柄数	株券	266銘柄	269銘柄	3
	CB	16銘柄	17銘柄	1
	受益証券	1銘柄	1銘柄	0
	優先出資証券	0銘柄	-	-
地場会社数		99社	98社	1
単独会社数		34社	34社	0

異動状況

(株券)

	銘柄名	日付	備考
新規上場銘柄	コーアツ工業(株)株式	5月17日	重複銘柄

	銘柄名	日付	備考
上場廃止銘柄	日本製紙(株) 株式	3月23日	重複銘柄
	(株)大和銀行 株式	12月5日	重複銘柄
	(株)マイカル 株式	12月15日	重複銘柄
	田辺製薬(株) 株式	12月29日	重複銘柄

(CB)

	銘柄名	日付	備考
新規上場銘柄	なし	-	-

	銘柄名	日付	備考
上場廃止銘柄	西日本鉄道(株)第27回無担保転換社債券	9月21日	重複銘柄

時価総額

	2001年11月末	2000年12月末
時価総額(円)	101,874,309,922,426	123,406,086,234,079
(前年末比)	21,531,776,311,653	-
上場株式数(株)	139,147,436,533	139,556,556,454
(前年末比)	409,119,921	-

本年12月末の時価総額等は、来年1月下旬に確定

4. 会員関係

会員数

	2001年12月末	2000年12月末	増減数
会員数	17社	17社	0

異動状況

	会員名	日付	備考
加入会員	日興コーディアル証券(株)	10月1日	-

	会員名	日付	備考
脱退会員	日興証券(株)	10月1日	日興コーディアル証券へ

5. 主な出来事

川村理事長再任 (5月25日)

同日開催の会員総会において、川村理事長の選任が同意され、2期目に入った。

名称の変更 (8月1日)

証券取引法の改正に伴い、本所の名称を「証券会員制法人 福岡証券取引所」とした。
なお、大阪証券取引所は4月1日、東京証券取引所は11月1日に「株式会社」となった。

活性化協議会メンバーの拡大 (8月、11月)

「福証活性化推進協議会(平成10年6月発足)」のメンバーに、(株)沖縄銀行・(株)琉球銀行が8月に新加入され、11月には(株)鹿児島銀行が新加入。これにより、同協議会のメンバーは九州・山口・沖縄全県に広がった。

優先出資証券の上場制度の構築 (9月1日)

協同組織金融機関の発行する優先出資証券について、上場ニーズが寄せられていることから、新たな投資商品として投資者に提供するため、当該証券の上場・売買・決済制度を構築した。

単場会IR誌発刊 (9月10日)

一昨年4月に創立された「福証単独上場会社の会」の合同IR誌『ご存知ですか!!』が、昨年に引き続き発刊され(6万部)、九州・山口を中心に全国の証券会社の店頭等に配布された。

呼値の制限値幅の縮小等の臨時措置実施 (9月12~14日)

米国同時多発テロを受けて、市場環境が不安定となっていることを踏まえ、よりきめ細やかな売買管理を行うため、呼値の制限値幅について通常の2分の1とし、午前立会開始時刻を午前9時30分(通常午前9時)に延刻した。臨時措置の実施は、1971年のニクソンショック時以来30年ぶりとなった。

会員通知の電子化、ホームページのリニューアル(10月1日、10月12日)

本所提供の情報を充実させるため、会員通知について電子化し、併せて、日報や単独上場会社の開示情報等を閲覧可能なホームページにリニューアルした。

特定正会員制度の導入 (12月14日)

ベンチャー企業の株式公開や、幅広い投資者の市場参加を促していくことを目的として、「特定正会員制度」を導入した。その第一号として「ディー・ブレイン証券」が12月26日開催の理事会にて会員加入について承認され、平成14年1月8日から加入することとなった。