

2002年資料

2002年12月30日
証券会員制法人 福岡証券取引所

1. 売買高関係

総売買高・売買代金

	2002年(A)	2001年(B)	増減(A - B)	前年比(A / B)
売 買 高	99,616,500 株	37,717,500 株	+ 61,899,000 株	264.1 %
売 買 代 金	55,454,153,900 円	20,616,776,100 円	+ 34,837,377,800 円	269.0 %
売 買 単 価	557 円	546 円	+ 11 円	102.0 %
立 会 日 数	246 日	246 日	0 日	-
一日平均(売買高)	404,945 株	153,323 株	+ 251,622 株	264.1 %
一日平均(売買代金)	225,423,389 円	83,808,032 円	+ 141,615,357 円	269.0 %
最高	9,594,100 株	852,100 株		
(日付)	(12月13日)	(12月10日)		
最低	23,100 株	20,800 株		
(日付)	(7月29日)	(5月30日)		

売買高・売買代金内訳

売買高

	2002年(A)	2001年(B)	増減(A - B)	前年比(A / B)
総 売 買 高	99,616 千株	37,717 千株	+ 61,899 千株	264.1 %
(内 訳)				
売買立会での取引	43,159 千株	37,717 千株	+ 5,442 千株	114.4 %
うち単独上場銘柄	30,947 千株	27,215 千株	+ 3,732 千株	113.7 %
うち重複上場銘柄	12,212 千株	10,502 千株	+ 1,710 千株	116.3 %
立会外取引	56,457 千株	- 千株	- 千株	- %
うち単独上場銘柄	26,234 千株	- 千株	- 千株	- %
うち重複上場銘柄	30,223 千株	- 千株	- 千株	- %

売買代金

	2002年(A)	2001年(B)	増減(A - B)	前年比(A / B)
総 売 買 代 金	55,454,153 千円	20,616,776 千円	+ 34,837,377 千円	269.0 %
(内 訳)				
売買立会での取引	20,489,263 千円	20,616,776 千円	- 127,513 千円	99.4 %
うち単独上場銘柄	14,039,703 千円	14,202,103 千円	- 162,400 千円	98.9 %
うち重複上場銘柄	6,449,560 千円	6,414,673 千円	+ 34,887 千円	100.5 %
立会外取引	34,964,890 千円	- 千円	- 千円	- %
うち単独上場銘柄	17,040,108 千円	- 千円	- 千円	- %
うち重複上場銘柄	17,924,782 千円	- 千円	- 千円	- %

立会外取引は本年4月より取引開始

売買高推移

年	年間売買高	立会日数	1日平均売買高
1989年	267,618,228 株	249 日	1,074,772 株
1990年	203,058,783 株	246 日	825,442 株
1991年	122,168,163 株	246 日	496,619 株
1992年	139,286,623 株	247 日	563,913 株
1993年	229,494,200 株	246 日	932,903 株
1994年	578,464,282 株	247 日	2,341,961 株
1995年	404,218,006 株	249 日	1,623,365 株
1996年	300,442,915 株	247 日	1,216,368 株
1997年	244,591,425 株	245 日	998,332 株
1998年	48,321,709 株	247 日	195,634 株
1999年	51,405,100 株	245 日	209,817 株
2000年	43,065,000 株	248 日	173,649 株
2001年	37,717,500 株	247 日	152,702 株
2002年	99,616,500 株		404,945 株
(うち売買立会での取引)	43,159,100 株	246 日	175,443 株
(うち立会外取引)	56,457,400 株		229,502 株

大発会・大納会

	大発会	大納会
1996年	203,000 株	123,600 株
1997年	2,351,900 株	36,000 株
1998年	22,000 株	82,300 株
1999年	18,300 株	12,900 株
2000年	65,500 株	98,000 株
2001年	111,500 株	126,200 株
2002年	118,000 株	87,900 株

2. 株価指標関係

年間4本値

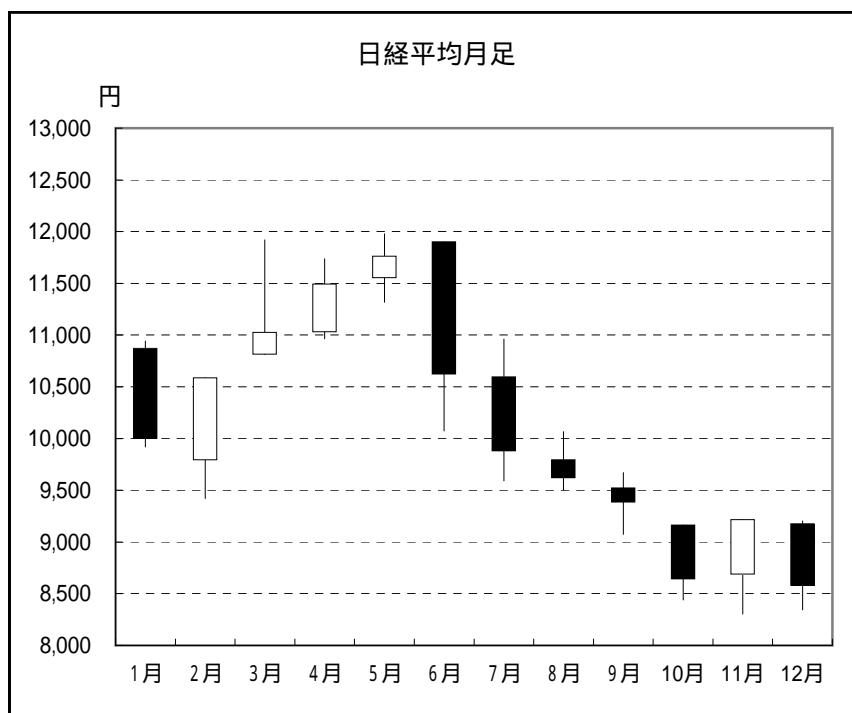
	始値(1月4日)	高値	(日付)	安値	(日付)	終値(12月30日)
日経平均	10,871.49	11,979.85	5月23日	8,303.39	11月14日	8,578.95
TOPIX	1,053.96	1,139.43	5月24日	815.74	12月18日	843.29
福証指数	728.39	758.77	6月5日	592.65	11月19日	621.60

単位 日経平均:円 TOPIX:ポイント 福証指数:ポイント

終値ベース

日経平均株価月足

月	始値	高値	高値日	安値	安値日	終値
1月	10,871.49	10,942.36	1/7	9,919.48	1/30	9,997.80
2月	9,791.43	10,587.83	2/28	9,420.85	2/6	10,587.83
3月	10,812.00	11,919.30	3/11	10,812.00	3/1	11,024.94
4月	11,028.71	11,736.83	4/23	10,962.98	4/12	11,492.54
5月	11,552.79	11,979.85	5/23	11,316.04	5/7	11,763.70
6月	11,901.39	11,901.39	6/3	10,074.56	6/26	10,621.84
7月	10,595.44	10,960.25	7/9	9,591.03	7/26	9,877.94
8月	9,793.51	10,067.74	8/26	9,501.02	8/6	9,619.30
9月	9,521.63	9,669.62	9/19	9,075.09	9/4	9,383.29
10月	9,162.26	9,162.26	10/1	8,439.62	10/10	8,640.48
11月	8,685.72	9,215.56	11/29	8,303.39	11/14	9,215.56
12月	9,174.47	9,205.11	12/3	8,344.01	12/18	8,578.95

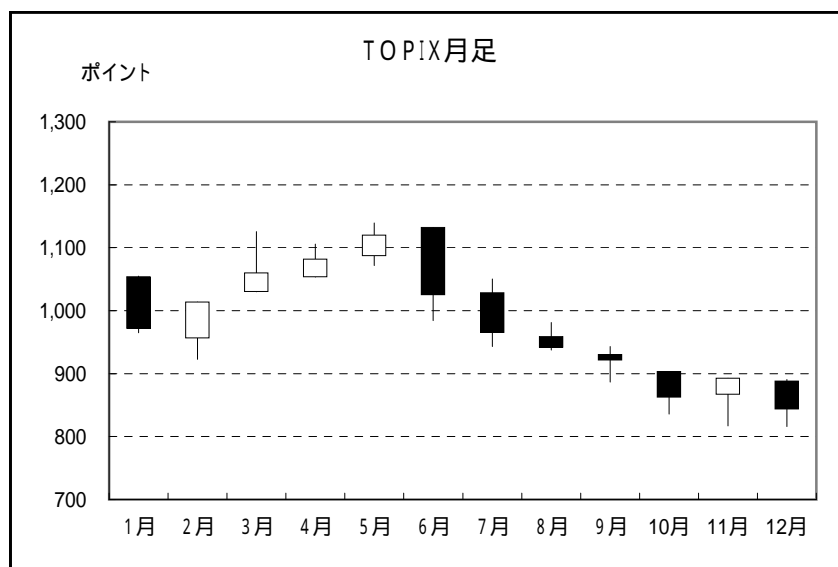


始値	10,871.49
日付	1月4日
高値	11,979.85
日付	5月23日
安値	8,303.39
日付	11月14日
終値	8,578.95
日付	12月30日

前年末 10,542.62
比較幅 -1,963.67
比較率 -18.63%

TOPIX月足

月	始値	高値	高値日	安値	安値日	終値
1月	1,053.96	1,055.14	1/7	964.75	1/30	971.77
2月	956.26	1,013.80	2/28	922.51	2/6	1,013.80
3月	1,030.17	1,125.43	3/11	1,030.17	3/1	1,060.19
4月	1,053.46	1,105.91	4/22	1,053.46	4/1	1,087.23
5月	1,086.91	1,139.43	5/24	1,071.89	5/14	1,120.08
6月	1,132.22	1,132.22	6/3	984.28	6/26	1,024.89
7月	1,028.63	1,050.14	7/9	943.07	7/26	965.00
8月	958.59	981.22	8/26	937.67	8/29	941.64
9月	930.36	943.16	9/19	886.39	9/4	921.05
10月	903.37	903.37	10/1	835.61	10/10	862.24
11月	866.89	892.71	11/29	817.09	11/19	892.71
12月	888.30	890.76	12/3	815.74	12/18	843.29

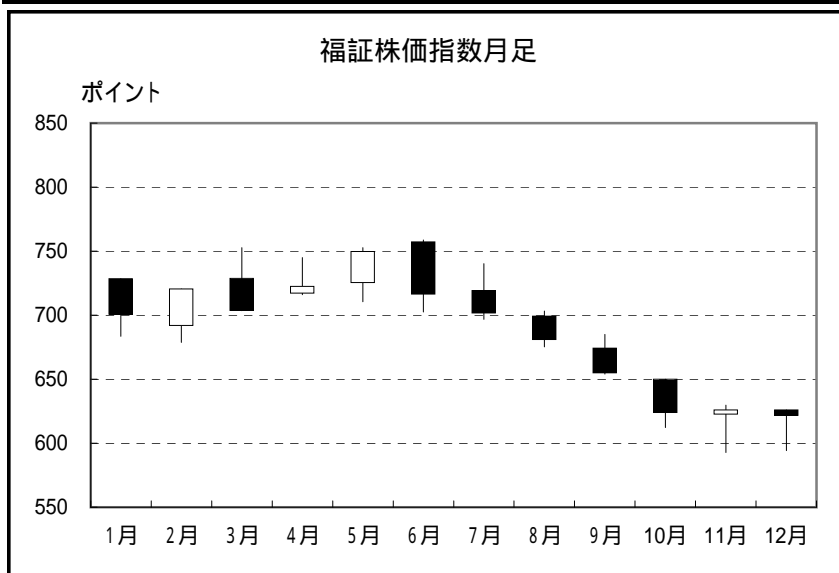


始値	1,053.96
日付	1月4日
高値	1,139.43
日付	5月24日
安値	815.74
日付	12月18日
終値	843.29
日付	12月30日

前年末 1,032.14
 比較幅 -188.85
 比較率 -18.30%

福証株価指数月足

月	始値	高値	高値日	安値	安値日	終値
1月	728.39	728.46	1/7	683.44	1/15	700.38
2月	691.81	720.61	2/27	678.87	2/5	720.60
3月	728.64	752.86	3/11	703.41	3/29	703.41
4月	716.88	745.01	4/22	715.97	4/2	722.61
5月	725.17	752.73	5/28	710.58	5/14	749.65
6月	757.32	758.77	6/5	702.38	6/27	716.30
7月	719.16	740.32	7/9	696.81	7/29	701.45
8月	699.15	703.14	8/9	675.23	8/29	680.79
9月	674.17	684.90	9/19	654.02	9/26	654.67
10月	650.09	650.09	10/1	612.21	10/10	623.65
11月	622.56	629.67	11/6	592.65	11/19	626.07
12月	625.92	625.92	12/2	594.24	12/18	621.60



始値	728.39
日付	1月4日
高値	758.77
日付	6月5日
安値	592.65
日付	11月19日
終値	621.60
日付	12月30日

前年末 724.93
 比較幅 -103.33
 比較率 -14.25%

3. 上場関係

上場会社数等

		2002年12月末	2001年12月末	増減数
上場会社数		243社	265社	-22社
上場銘柄数	株券	243銘柄	266銘柄	-23銘柄
	CB	10銘柄	16銘柄	-6銘柄
	受益証券	1銘柄	1銘柄	-
	優先出資証券	0銘柄	0銘柄	-
うち地場会社数		93社	99社	-6社
うち単独会社数		34社	34社	-

異動状況

(株券)

	2002年	2001年
新規上場	1社	1社
上場廃止	23社	4社
上場廃止理由	更生・再生手続・・・4社 完全子会社化・・・9社 上場廃止申請・・・10社	更生・再生手続・・・1社 完全子会社化・・・2社 上場廃止申請・・・1社

(CB)

	2002年	2001年
新規上場	0銘柄	0銘柄
上場廃止	6銘柄	1銘柄

時価総額

	2002年11月末	2001年12月末
時価総額(円)	87,402,053,131,921	101,874,309,922,426
(前年末比)	14,472,256,790,505	-
上場株式数(株)	123,923,266,002	139,147,436,533
(前年末比)	15,224,170,531	-

本年12月末の時価総額等は、来年1月下旬に確定

4. 会員関係

会員数

	2002年12月末	2001年12月末	増減数
会員数	19社	17社	+2社

異動状況

	会員名	日付	備考
加入会員	ディーブレイン証券(株)	1月8日	特定正会員
	松井証券(株)	10月8日	特定正会員

	会員名	日付	備考
脱退会員	-	-	-

	会員名	日付	備考
商号変更	UFJつばさ証券(株)	6月1日	(旧)つばさ証券
	三菱証券(株)	9月1日	(旧)国際証券

5. 主な出来事

特定正会員の加入(1月8日、10月8日)

ベンチャー企業の株式公開や、幅広い投資者の市場参加を促していくことを目的として、昨年12月に導入された「特定正会員制度」に、「ディー・ブレイン証券」と「松井証券」が加入した。また、来年1月には「エイチ・エス証券」が加入することとなっている。

立会外取引制度の導入(4月1日)

取引の利便性向上のため、立会時間外に取引を行う「立会外取引制度」を導入した。税制改正に伴う個人投資家のクロス取引や上場会社の自己株式取得等により、6月以降売買高が急増し、12月末までに約5,600万株の取引が成立した。

証券ビルボードへの参加(7月19日、8月1日)

九州の証券界・経済界の情報発信のシンボルとして、福岡証券ビルに「証券ビルボード」が設置され、本所は平和不動産(株)福岡支店と日本証券業協会九州地区協会とともに、「証券ビルボード運営委員会」を組織し、放映内容の審査等を行うこととした。

なお、プレオープンとなった7月19日には、記念セレモニーが開催され、奥本日本証券業協会会長ほか多数の来賓、証券関係者が出席された。

単場会IR誌発刊(7月31日)

「福証単独上場会社の会」の合同IR誌が、『FUKUSYO34』に名称、内容を一新し発刊された。(6万部)このIR誌は、九州・沖縄・山口を中心に全国の証券会社の店頭等にて無料配布された。