

2003年資料

証券会員制法人
2003年12月30日
福岡証券取引所

1. 売買高関係

①総売買高・売買代金

	2003年(A)	2002年(B)	増減(A-B)	前年比(A/B)
売 買 高	69,855,163 株	99,616,500 株	- 29,761,337 株	70.1 %
売 買 代 金	67,180,463,960 円	55,454,153,900 円	+ 11,726,310,060 円	121.1 %
売 買 単 価	962 円	557 円	+ 405 円	172.8 %
立 会 日 数	245 日	246 日	-1 日	-
一日平均(売買高)	285,123 株	404,945 株	- 119,822 株	70.4 %
一日平均(売買代金)	274,205,975 円	225,423,389 円	+ 48,782,586 円	121.6 %
最高 (日付)	15,199,801 株 (3月19日)	9,594,100 株 (12月13日)		
最低 (日付)	23,909 株 (11月12日)	23,100 株 (7月29日)		

②売買高・売買代金内訳

売買高

	2003年(A)	2002年(B)	増減(A-B)	前年比(A/B)
総 売 買 高	69,855 千株	99,616 千株	- 29,761 千株	70.1 %
(内 訳)				
売買立会での取引	22,870 千株	43,159 千株	- 20,289 千株	53.0 %
うち単独上場銘柄	20,027 千株	30,947 千株	- 10,920 千株	64.7 %
うち重複上場銘柄	2,843 千株	12,212 千株	- 9,369 千株	23.3 %
立会外取引等	46,985 千株	56,457 千株	- 9,472 千株	83.2 %
うち単独上場銘柄	14,355 千株	26,234 千株	- 11,879 千株	54.7 %
うち重複上場銘柄	32,630 千株	30,223 千株	+ 2,407 千株	108.0 %

売買代金

	2003年(A)	2002年(B)	増減(A-B)	前年比(A/B)
総 売 買 代 金	67,180,464 千円	55,454,153 千円	+ 11,726,311 千円	121.1 %
(内 訳)				
売買立会での取引	11,594,935 千円	20,489,263 千円	- 8,894,328 千円	56.6 %
うち単独上場銘柄	10,163,769 千円	14,039,703 千円	- 3,875,934 千円	72.4 %
うち重複上場銘柄	1,431,166 千円	6,449,560 千円	- 5,018,394 千円	22.2 %
立会外取引等	55,585,529 千円	34,964,890 千円	+ 20,620,639 千円	159.0 %
うち単独上場銘柄	9,203,569 千円	17,040,108 千円	- 7,836,539 千円	54.0 %
うち重複上場銘柄	46,381,960 千円	17,924,782 千円	+ 28,457,178 千円	258.8 %

※立会外取引等は、「立会外取引」・「立会外分売」・「過誤訂正に伴う売買」の合計を掲載。

③売買高推移

年	年間売買高	立会日数	1日平均売買高
1990年	203,058,783 株	246 日	825,442 株
1991年	122,168,163 株	246 日	496,619 株
1992年	139,286,623 株	247 日	563,913 株
1993年	229,494,200 株	246 日	932,903 株
1994年	578,464,282 株	247 日	2,341,961 株
1995年	404,218,006 株	249 日	1,623,365 株
1996年	300,442,915 株	247 日	1,216,368 株
1997年	244,591,425 株	245 日	998,332 株
1998年	48,321,709 株	247 日	195,634 株
1999年	51,405,100 株	245 日	209,817 株
2000年	43,065,000 株	248 日	173,649 株
2001年	37,717,500 株	247 日	152,702 株
2002年	99,616,500 株	246 日	404,945 株
(うち売買立会での取引)	43,159,100 株		175,443 株
(うち立会外取引等)	56,457,400 株		229,502 株
2003年	69,855,163 株	245 日	285,123 株
(うち売買立会での取引)	22,870,363 株		93,348 株
(うち立会外取引等)	46,984,800 株		191,775 株

④大発会・大納会

	大発会	大納会
1996年	203,000 株	123,600 株
1997年	2,351,900 株	36,000 株
1998年	22,000 株	82,300 株
1999年	18,300 株	12,900 株
2000年	65,500 株	98,000 株
2001年	111,500 株	126,200 株
2002年	118,000 株	87,900 株
2003年	39,700 株	72,302 株

2. 株価指標関係

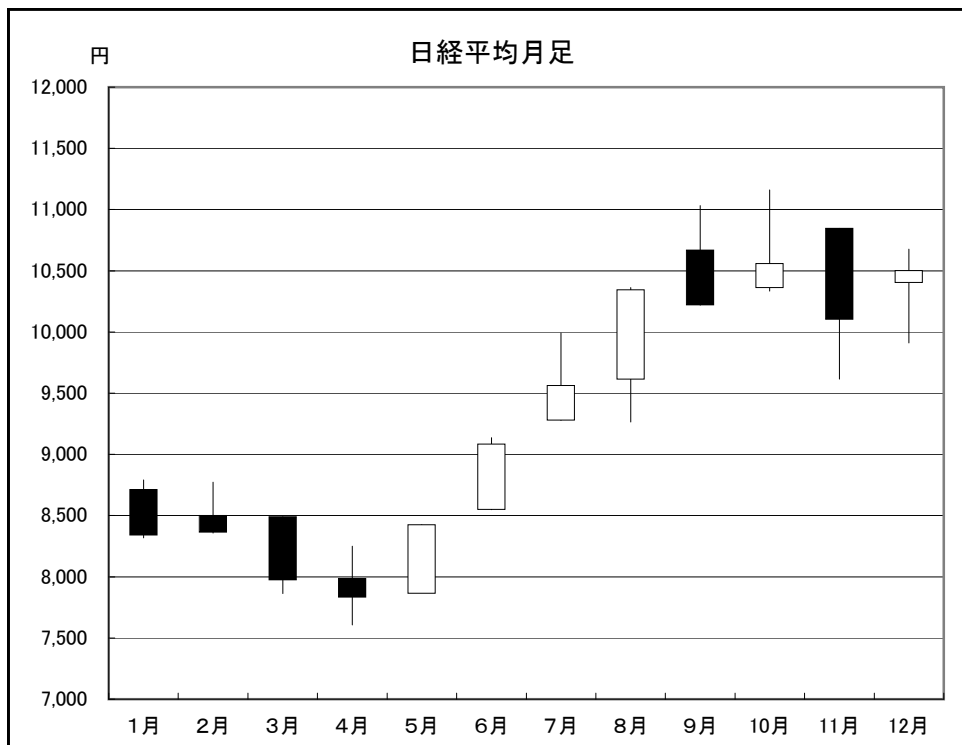
年間4本値

	始値 (1月4日)	高値	(日付)	安値	(日付)	終値 (12月30日)
日経平均	8,713.33	11,161.71	10月20日	7,607.88	4月28日	10,500.62
TOPIX	860.07	1,105.59	10月20日	770.62	3月11日	1,026.24
福証指数	631.50	738.94	9月19日	616.62	3月17日	715.44

※単位 日経平均：円 TOPIX：ポイント 福証指数：ポイント 終値ベース

①日経平均株価月足

月	始値	高値	高値日	安値	安値日	終値
1月	8,713.33	8,790.92	1/23	8,316.81	1/30	8,339.94
2月	8,500.79	8,771.89	2/17	8,356.81	2/26	8,363.04
3月	8,490.40	8,490.40	3/3	7,862.43	3/11	7,972.71
4月	7,986.72	8,249.98	4/7	7,607.88	4/28	7,831.42
5月	7,863.29	8,424.51	5/30	7,863.29	5/1	8,424.51
6月	8,547.17	9,137.14	6/23	8,547.17	6/2	9,083.11
7月	9,278.49	9,990.95	7/9	9,278.49	7/1	9,563.21
8月	9,611.67	10,362.69	8/21	9,265.56	8/7	10,343.55
9月	10,670.18	11,033.32	9/18	10,219.05	9/30	10,219.05
10月	10,361.24	11,161.71	10/20	10,335.16	10/23	10,559.59
11月	10,847.97	10,847.97	11/4	9,614.60	11/19	10,100.57
12月	10,403.27	10,676.64	12/30	9,910.56	12/10	10,500.62

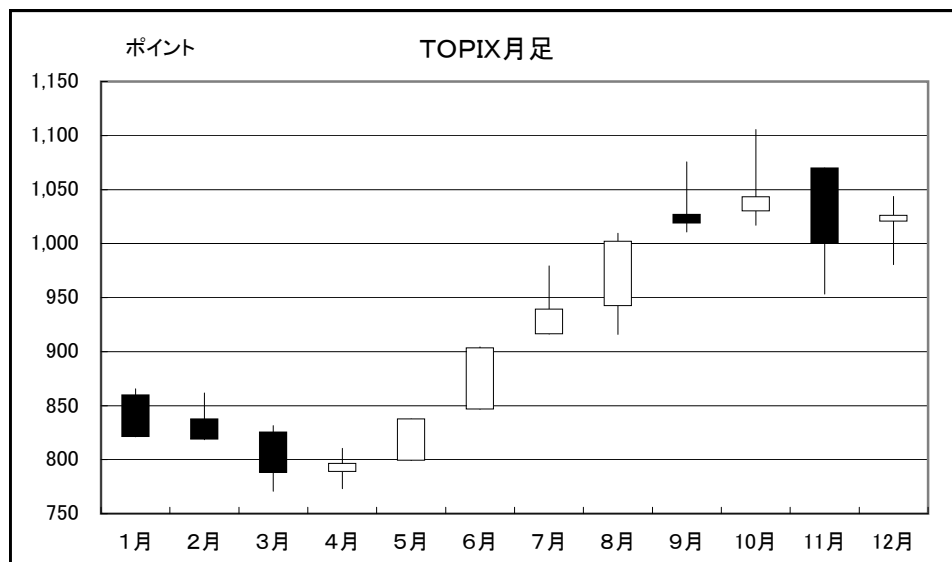


始値	8,713.33
日付	1月6日
高値	11,161.71
日付	10月20日
安値	7,607.88
日付	4月28日
終値	10,500.62
日付	12月30日

前年末 8,578.95
 比較幅 + 2,097.69
 比較率 + 24.45%

②TOPIX月足

月	始値	高値	高値日	安値	安値日	終値
1月	860.07	865.43	1/23	821.18	1/31	821.18
2月	837.70	861.70	2/17	818.38	2/26	818.73
3月	825.63	831.43	3/24	770.62	3/11	788.00
4月	788.96	810.58	4/7	773.10	4/28	796.56
5月	799.31	837.70	5/30	799.31	5/1	837.70
6月	846.55	904.32	6/23	846.55	6/2	903.44
7月	916.26	979.38	7/9	916.26	7/1	939.40
8月	942.41	1,009.58	8/21	915.91	8/7	1,002.01
9月	1,027.01	1,075.73	9/18	1,010.82	9/29	1,018.80
10月	1,029.94	1,105.59	10/20	1,017.03	10/23	1,043.36
11月	1,070.01	1,070.01	11/4	953.19	11/19	999.75
12月	1,020.52	1,043.69	12/30	980.58	12/10	1,026.24

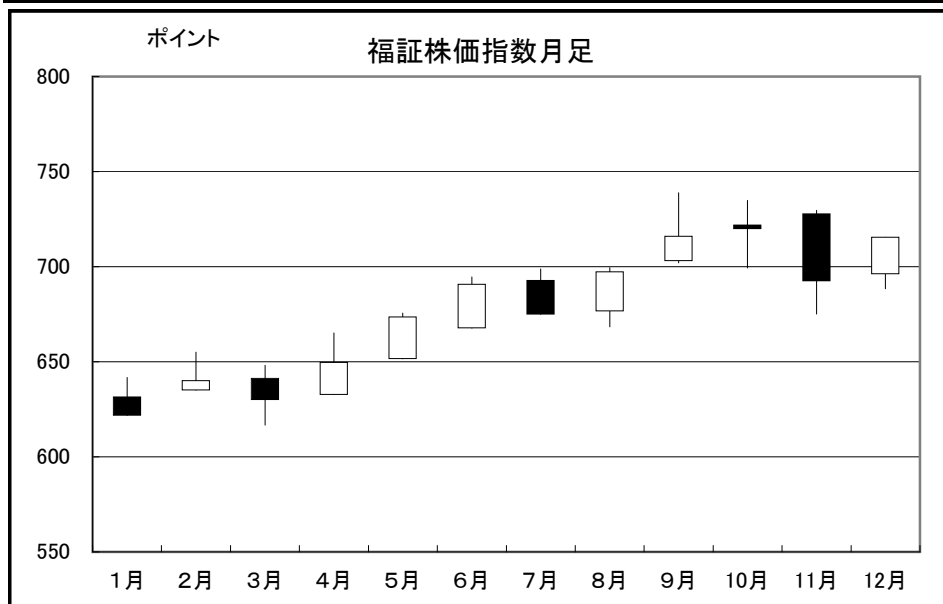


始値	860.07
日付	1月6日
高値	1,105.59
日付	10月20日
安値	770.62
日付	3月11日
終値	1,026.24
日付	12月30日

前年末 843.29
 比較幅 + 182.95
 比較率 + 23.76%

③福証株価指数月足

月	始値	高値	高値日	安値	安値日	終値
1月	631.50	641.78	1/21	621.67	1/31	621.67
2月	634.99	655.04	2/18	634.99	2/3	640.11
3月	641.29	648.16	3/27	616.62	3/17	630.01
4月	632.73	665.15	4/21	632.73	4/1	649.65
5月	651.49	675.67	5/23	651.49	5/1	673.58
6月	667.68	694.54	6/27	667.68	6/2	690.79
7月	692.73	698.80	7/2	674.88	7/31	674.88
8月	676.65	699.53	8/21	668.38	8/7	697.23
9月	703.06	738.94	9/19	702.01	9/2	716.06
10月	721.87	734.86	10/2	699.32	10/23	719.91
11月	727.73	729.66	11/5	675.10	11/18	692.48
12月	696.20	715.44	12/30	688.34	12/10	715.44



始値	631.50
日付	1月6日
高値	738.94
日付	9月19日
安値	616.62
日付	3月17日
終値	715.44
日付	12月30日

前年末 621.60
 比較幅 + 93.84
 比較率 + 15.10%

3. 上場関係

①上場会社数等

		2003年12月末	2002年12月末	増減数
上場会社数		171社	243社	-72社
上場銘柄数	株券	171銘柄	243銘柄	-72銘柄
	CB	4銘柄	10銘柄	-6銘柄
	受益証券	1銘柄	1銘柄	-
	優先出資証券	0銘柄	0銘柄	-
うち地場会社数		89社	93社	-4社
うち単独会社数		34社	34社	-

②異動状況

(株券)

	2003年	2002年
新規上場	2社	1社
上場廃止	74社	23社
上場廃止理由	更生・再生手続・・・0社 営業活動の停止・・・3社 上場廃止申請・・・71社	更生・再生手続・・・4社 完全子会社化・・・9社 上場廃止申請・・・10社

(CB)

	2003年	2002年
新規上場	0銘柄	0銘柄
上場廃止	6銘柄	6銘柄

③時価総額

	2003年11月末	2002年12月末
時価総額(円)	76,709,969,289,734	83,355,957,867,753
(前年末比)	▲ 6,645,988,578,019	—
上場株式数(株)	85,032,148,435	123,331,316,198
(前年末比)	▲ 38,299,167,763	—

※本年12月末の時価総額等は、来年1月下旬に確定

4. 会員関係

①会員数

	2003年12月末	2002年12月末	増減数
会員数	21社	19社	+2社

②異動状況

	会員名	日付	備考
加入会員	エイチ・エス証券(株)	1月24日	特定正会員
	イー・トレード証券(株)	3月24日	特定正会員
	SMB Cフレンド証券(株)	4月1日	一般正会員

	会員名	日付	備考
脱退会員	さくらフレンド証券(株)	4月1日	—

	会員名	日付	備考
商号変更	—	—	—

5. 主な出来事

① Q-Boardに第1号(株)ビジネス・ワンが上場 (2/14)

2000年5月に開設した新興企業向け市場「Q-Board」に、(株)ビジネス・ワンが上場し、同市場へ上場する第1号となった。上場日当日には、証券関係者のほか、同社の本社所在地である長崎県より来賓を迎え、セレモニーが開催された。

② 特定正会員に2社が加入 (1/24、3/24)

2001年に導入した「特定正会員制度」に、エイチ・エス証券(株)とイー・トレード証券(株)が加入し、特定正会員は、昨年加入したディー・ブレイン証券(株)、松井証券(株)と合わせ、4社となった。

③ 「日本証券クリアリング機構」稼働 (1/14)

各証券取引所及びJASDAQ市場において独立して行われていた現物取引の清算及び決済が、市場横断的な証券決済インフラである「日本証券クリアリング機構」において統一化され、証券・資金の効率的な授受が可能となった。

④ 「金融関連施設見学会」開催

投資家の啓蒙活動の一環として、日本銀行福岡支店及び会員証券会社の協力のもと、大学生を中心に「金融関連施設見学会」を6回開催し、のべ127名が参加された。

⑤ 福証活性化推進協議会会長に鎌田九経連会長を選任 (6/19)

1998年に設立された「福岡証券取引所活性化推進協議会」の新会長に、九州・山口経済連合会会長の鎌田迪貞氏が選任された。

⑥ 単場会IR誌「FUKUSYO IR34 vol. 4」発刊 (7/31)

2000年より発刊された「福証単独上場会社IR誌」も、今年4冊目となり、九州・山口各県を中心に証券会社店頭にて約6万部が配布された。