

2006年資料

2006年12月29日
証券会員制法人 福岡証券取引所

目次

1. 売買高・売買代金	・・・ P.1
2. 売買高詳細	・・・ P.2
3. 売買代金詳細	・・・ P.3
4. 日経平均月足	・・・ P.4
5. TOPIX月足	・・・ P.5
6. 福証株価指数月足	・・・ P.6
7. 上場関係	・・・ P.7
8. 会員関係	・・・ P.8
9. 主な出来事	・・・ P.9

1. 売買関係

総売買高・売買代金

	2006年(A)	2005年(B)	増減(A - B)	前年比(A / B)
売 買 高	39,234,747 株	59,099,207 株	- 19,864,460 株	66.4 %
売 買 代 金	27,998,762,180 円	54,604,690,600 円	- 26,605,928,420 円	51.3 %
売 買 単 価	714 円	924 円	- 210 円	77.2 %
立 会 日 数	248 日	245 日	3 日	-
一日平均(売買高)	158,204 株	241,221 株	- 83,017 株	65.6 %
一日平均(売買代金)	112,898,234 円	222,876,288 円	- 109,978,054 円	50.7 %
最高 (日付)	1,274,878 株 (12月22日)	6,095,614 株 (2月4日)		
最低 (日付)	17,279 株 (9月7日)	43,462 株 (4月8日)		

大発会・大納会

	大発会	大納会
1998年	22,000 株	12,900 株
1999年	18,300 株	24,500 株
2000年	65,500 株	98,000 株
2001年	111,500 株	126,200 株
2002年	118,000 株	87,900 株
2003年	39,700 株	72,302 株
2004年	53,900 株	87,901 株
2005年	43,512 株	212,775 株
2006年	82,837 株	44,320 株

売買高内訳

単位：株

総売買高		2006年 (A)	2005年 (B)	増減 (A-B)	前年比 (A/B)
		39,234,747	59,099,207	-19,864,460	66.4%
(内訳)					
重複銘柄	立会内取引	2,700	100,000	-97,300	2.7%
	立会外取引等	300,000	459,000	-159,000	65.4%
	小計	302,700	559,000	-256,300	54.2%
単独銘柄	立会内取引	28,613,188	43,328,666	-14,715,478	66.0%
	立会外取引等	10,318,859	15,211,541	-4,892,682	67.8%
	小計	38,932,047	58,540,207	-19,608,160	66.5%
(単独銘柄内訳)					
既存市場	立会内取引	28,552,300	43,290,500	-14,738,200	66.0%
	立会外取引等	10,314,700	15,211,000	-4,896,300	67.8%
	小計	38,867,000	58,501,500	-19,634,500	66.4%
Q-Board	立会内取引	60,888	38,166	+22,722	159.5%
	立会外取引等	4,159	541	+3,618	768.8%
	小計	65,047	38,707	+26,340	168.0%

立会外取引等は、「立会外取引」・「立会外分売」・「過誤訂正に伴う売買」の合計を掲載。

売買高推移

単位：株

年	年間売買高	立会日数	1日平均売買高
1997年	244,591,425	245日	998,332
1998年	48,321,709	247日	195,634
1999年	51,405,100	245日	209,817
2000年	43,065,000	248日	173,649
2001年	37,717,500	247日	152,702
2002年	99,616,500	246日	404,945
2003年	69,855,163	245日	285,123
2004年	54,011,595		219,559
(売買立会での取引)	(25,464,305)	246日	(103,513)
(立会外取引等)	(28,547,290)		(116,046)
2005年	59,099,207		241,221
(売買立会での取引)	(43,428,666)	245日	(177,260)
(立会外取引等)	(15,670,541)		(63,961)
2006年	39,234,747		158,205
(売買立会での取引)	(28,615,888)	248日	(115,387)
(立会外取引等)	(10,618,859)		(42,818)

立会外取引等は、「立会外取引」・「立会外分売」・「過誤訂正に伴う売買」の合計を掲載。

売買代金内訳

単位：円

総売買代金		2006年(A)	2005年(B)	増減(A-B)	前年比(A/B)
		27,998,762,180	54,604,690,600	-26,605,928,420	51.3%
(内訳)					
重複銘柄	立会内取引	1,487,500	78,025,000	-76,537,500	1.9%
	立会外取引等	867,000,000	514,372,000	+352,628,000	168.6%
	小計	868,487,500	592,397,000	+276,090,500	146.6%
単独銘柄	立会内取引	21,407,347,630	43,364,957,400	-21,957,609,770	49.4%
	立会外取引等	5,722,927,050	10,647,336,200	-4,924,409,150	53.7%
	小計	27,130,274,680	54,012,293,600	-26,882,018,920	50.2%
(単独銘柄内訳)					
既存市場	立会内取引	15,276,964,000	26,543,201,300	-11,266,237,300	57.6%
	立会外取引等	5,391,267,300	10,483,985,200	-5,092,717,900	51.4%
	小計	20,668,231,300	37,027,186,500	-16,358,955,200	55.8%
Q-Board	立会内取引	6,130,383,630	16,821,756,100	-10,691,372,470	36.4%
	立会外取引等	331,659,750	163,351,000	+168,308,750	203.0%
	小計	6,462,043,380	16,985,107,100	-10,523,063,720	38.0%

立会外取引等は、「立会外取引」・「立会外分売」・「過誤訂正に伴う売買」の合計を掲載。

売買代金推移

単位：円

年	年間売買代金	立会日数	1日平均売買代金
1997年	204,179,876,600	245日	833,387,251
1998年	26,705,321,500	247日	108,118,711
1999年	32,315,997,900	245日	131,902,032
2000年	27,824,133,300	248日	112,194,086
2001年	20,616,776,100	247日	83,468,729
2002年	55,454,153,900	246日	225,423,390
2003年	67,180,463,960	245日	274,205,975
2004年	30,561,709,310		124,234,591
(売買立会での取引)	(14,337,962,310)	246日	(58,284,400)
(立会外取引等)	(16,223,747,000)		(65,950,191)
2005年	54,604,690,600		222,876,288
(売買立会での取引)	(43,442,982,400)	245日	(177,318,296)
(立会外取引等)	(11,161,708,200)		(45,557,993)
2006年	27,998,762,180		112,898,235
(売買立会での取引)	(21,408,835,130)	248日	(86,325,948)
(立会外取引等)	(6,589,927,050)		(26,572,286)

立会外取引等は、「立会外取引」・「立会外分売」・「過誤訂正に伴う売買」の合計を掲載。

2. 株価指標関係

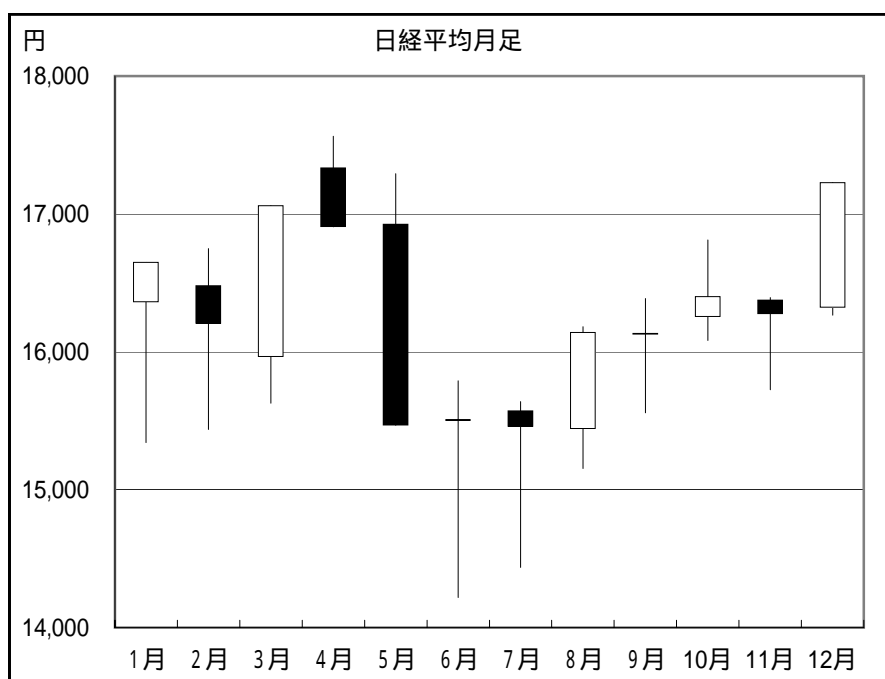
年間4本値

	始値 (1月4日)	高値	(日付)	安値	(日付)	終値 (12月29日)
日経平均	16,361.54	17,563.37	4月7日	14,218.60	6月13日	17,225.83
TOPIX	1,673.07	1,783.72	4月7日	1,458.30	6月13日	1,681.07
福証指数	1,200.04	1,218.45	4月7日	1,018.97	6月13日	1,130.79

単位 日経平均：円 TOPIX：ポイント 福証指数：ポイント 終値ベース

日経平均株価月足

月	始値	高値	高値日	安値	安値日	終値
1月	16,361.54	16,649.82	1/31	15,341.18	1/18	16,649.82
2月	16,480.09	16,747.76	2/6	15,437.93	2/20	16,205.43
3月	15,964.46	17,059.66	3/31	15,627.49	3/8	17,059.66
4月	17,333.31	17,563.37	4/7	16,906.23	4/28	16,906.23
5月	16,925.71	17,291.67	5/8	15,467.33	5/31	15,467.33
6月	15,503.74	15,789.31	6/2	14,218.60	6/13	15,505.18
7月	15,571.62	15,638.50	7/4	14,437.24	7/18	15,456.81
8月	15,440.91	16,181.17	8/22	15,154.06	8/7	16,140.76
9月	16,134.25	16,385.96	9/5	15,557.45	9/26	16,127.58
10月	16,254.29	16,811.60	10/26	16,082.55	10/4	16,399.39
11月	16,375.26	16,393.41	11/7	15,725.94	11/20	16,274.33
12月	16,321.78	17,225.83	12/29	16,265.76	12/5	17,225.83

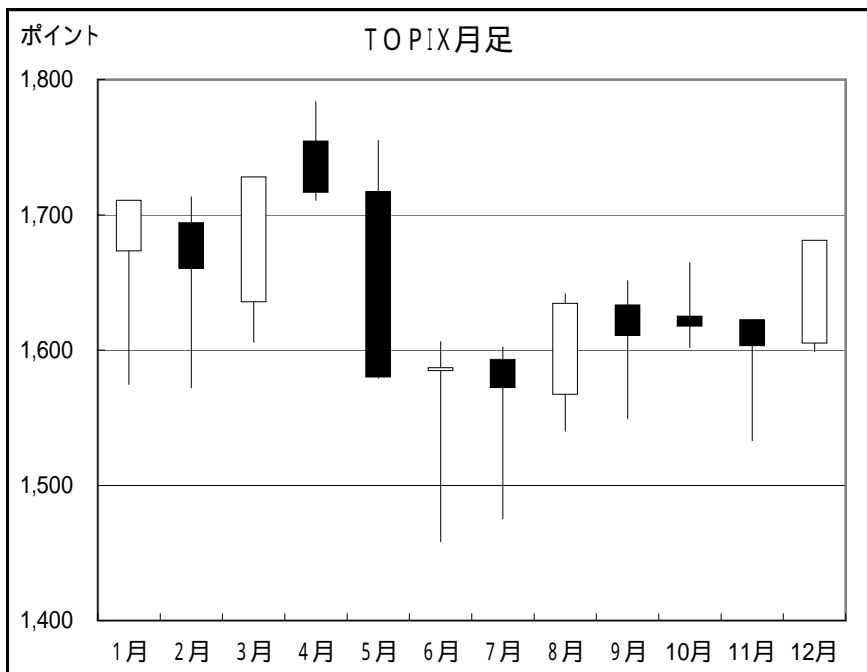


始値	16,361.54
日付	1月4日
高値	17,563.37
日付	4月7日
安値	14,218.60
日付	6月13日
終値	17,225.83
日付	12月29日

前年末 16,111.43
 比較幅 + 1,114.40
 比較率 6.9%

TOPIX月足

月	始値	高値	高値日	安値	安値日	終値
1月	1,673.07	1,710.77	1/31	1,574.67	1/18	1,710.77
2月	1,694.24	1,713.47	2/7	1,572.11	2/20	1,660.42
3月	1,635.60	1,728.16	3/31	1,605.58	3/8	1,728.16
4月	1,754.64	1,783.72	4/7	1,710.76	4/24	1,716.43
5月	1,717.17	1,755.03	5/8	1,579.26	5/23	1,579.94
6月	1,584.56	1,606.11	6/2	1,458.30	6/13	1,586.96
7月	1,593.22	1,602.43	7/4	1,475.28	7/18	1,572.01
8月	1,567.01	1,641.77	8/22	1,540.12	8/7	1,634.46
9月	1,633.35	1,651.35	9/5	1,549.41	9/26	1,610.73
10月	1,625.12	1,664.59	10/26	1,601.99	10/4	1,617.42
11月	1,622.51	1,622.51	11/1	1,532.95	11/21	1,603.03
12月	1,604.90	1,681.07	12/29	1,598.89	12/5	1,681.07

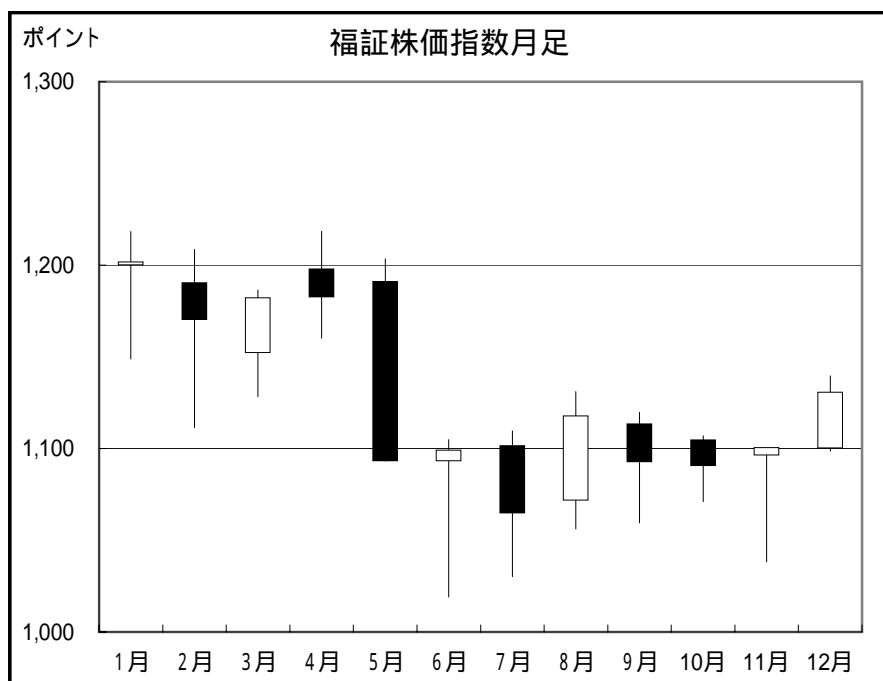


始値	1,673.07
日付	1月4日
高値	1,783.72
日付	4月7日
安値	1,458.30
日付	6月13日
終値	1,681.07
日付	12月29日

前年末 1,649.76
 比較幅 + 31.31
 比較率 1.9%

福証株価指数月足

月	始値	高値	高値日	安値	安値日	終値
1月	1,200.04	1,218.25	1/12	1,148.84	1/18	1,201.68
2月	1,190.32	1,208.51	2/7	1,111.26	2/20	1,170.31
3月	1,152.11	1,186.42	3/30	1,128.25	3/8	1,182.15
4月	1,197.99	1,218.45	4/7	1,160.24	4/24	1,182.54
5月	1,191.17	1,203.41	5/8	1,093.24	5/31	1,093.24
6月	1,093.26	1,104.82	6/2	1,018.97	6/13	1,099.18
7月	1,101.57	1,109.65	7/4	1,030.16	7/19	1,064.82
8月	1,071.71	1,131.15	8/22	1,056.15	8/7	1,117.85
9月	1,113.46	1,119.65	9/4	1,059.55	9/26	1,092.63
10月	1,104.74	1,107.00	10/23	1,071.02	10/12	1,090.66
11月	1,096.34	1,100.56	11/30	1,038.30	11/21	1,100.56
12月	1,100.13	1,139.65	12/21	1,098.56	12/5	1,130.79



始値	1,200.04
日付	1月4日
高値	1,218.45
日付	4月7日
安値	1,018.97
日付	6月13日
終値	1,130.79
日付	12月29日

前年末 1,185.56
 比較幅 - 54.77
 比較率 -4.6%

3. 上場関係

上場会社数等

		2006年12月末	2005年12月末	増減数
上場会社数		146 社	148 社	-2 社
上場銘柄数	株券	146 銘柄	148 銘柄	-2 銘柄
	CB	3 銘柄	3 銘柄	0 銘柄
	受益証券	1 銘柄	1 銘柄	0 銘柄
	優先出資証券	0 銘柄	0 銘柄	0 銘柄
	不動産投信	1 銘柄	1 銘柄	0 銘柄
うち地場会社数		91 社	88 社	3 社
うち単独会社数		41 社	37 社	4 社
(うち既存市場)		33 社	33 社	0 社
(うちQ-Board市場)		8 社	4 社	4 社

Q-Board市場に上場しているハウスフリーダム(8996)は、地場会社数には含まれません。

異動状況

(株券)

	2006年		2005年	
新規上場	4 社		2 社	
上場廃止	6 社		14 社	
上場廃止理由	株式交換・移転	1 社	株式交換・移転	1 社
	合併	0 社	合併	2 社
	上場廃止申請	5 社	上場廃止申請	12 社

(CB)

	2006年		2005年	
新規上場	0 銘柄		0 銘柄	
上場廃止	0 銘柄		0 銘柄	

(REIT)

	2006年		2005年	
新規上場	0 銘柄		1 銘柄	
上場廃止	0 銘柄		0 銘柄	

時価総額

	2006年11月末	2005年12月末
時価総額(円)	111,049,617,445,357	103,516,262,376,769
(前年末比)	7,533,355,068,588	
上場株式数(株)	64,669,181,816	67,191,716,218
(前年末比)	2,522,534,402	

本年12月末の時価総額等は、来年1月下旬に確定

4 . 会員関係

会員数

	2006年12月末	2005年12月末	増減数
会員数	30社	26社	+4社

異動状況

	会員名	日付	備考
加入会員	未来証券(株)	4月1日	特定正会員
	マネックス証券(株)	6月1日	特定正会員
	日本アジア証券(株)	6月1日	特定正会員
	立花証券(株)	10月1日	特定正会員

	会員名	日付	備考
脱退会員	なし		

	会員名	日付	備考
商号変更	SBIイー・トレード証券(株)	7月1日	(旧)イー・トレード証券(株)

	会員名	日付	備考
区分変更	なし		

5. 主な出来事

Q - B o a r dへ4社が上場 (2 / 1 0、8 / 8、1 0 / 2 5、1 2 / 1 2)

Q - B o a r d市場に、2月10日に(株)ハウスフリーダムが、8月8日に(株)TRUCK - ONEが、10月25日にメディアファイブ(株)が、12月12日にトラストパーク(株)が上場した。年末現在の単独の上場会社数は41社となり、うちQ - B o a r d上場会社数は8社となった。

会員に証券4社が新規加入 (4 / 1、6 / 1、1 0 / 1)

特定正会員として、4月1日に未来証券(株)が、6月1日にマネックス証券(株)・日本アジア証券(株)が、10月1日に立花証券(株)が新規加入した。年末現在の会員数は一般正会員19社、特定正会員11社の計30社となった。

福証IRフェアの開催 (7 / 2 4、9 / 4、1 2 / 4)

本所の重複上場銘柄を中心とした一般投資家向けの説明会「福証IRフェア」を開催。7月24日に小野建(株)・(株)商船三井・九州電力(株)が、9月4日に(株)ジョイフル・(株)MrMax・(株)福岡銀行が、12月4日に(株)リンガーハット・福岡リート投資法人・東レ(株)が参加した。

単場会IR誌「IR NAVI vol. 7」発刊 (9 / 1)

2000年より1年に1回発刊されている「福証単独上場会社IR誌」も、今年で7号目となり、全国の証券会社本社および九州周辺の証券会社を中心に6万部が配布された。

金融庁から業務改善命令を受ける (9 / 2 2)

9月22日に、金融庁より業務改善命令を受けた。内容は、売買審査業務に係る不備およびシステム管理態勢の不備の2点。