

2009年資料

2009年12月30日

証券会員制法人 福岡証券取引所

目次

1_1. 総売買高・売買代金	・・・P.1
1_2. 売買高詳細	・・・P.2
1_3. 売買代金詳細	・・・P.3
2_1. 株価指標（日経平均）	・・・P.4
2_2. 株価指標（TOPIX）	・・・P.5
2_3. 株価指標（福証地場株価指数）	・・・P.6
3. 上場関係	・・・P.7
4. 会員関係	・・・P.8
5. 主な出来事	・・・P.9

1. 売買関係

総売買高・売買代金

	2009年(A)	2008年(B)	増減(A - B)	前年比(A / B)
売 買 高	19,238,628 株	22,348,536 株	- 3,109,908 株	86.1 %
売 買 代 金	6,851,126,330 円	9,890,636,910 円	- 3,039,510,580 円	69.3 %
売 買 単 価	356 円	442 円	- 86 円	80.5 %
立 会 日 数	243 日	245 日	- 2 日	-
一日平均（売買高）	79,171 株	91,218 株	- 12,047 株	86.8 %
一日平均（売買代金）	28,193,935 円	40,369,946 円	- 12,176,011 円	69.8 %
最高 （日付）	606,524 株 (2月25日)	1,741,738 株 (10月6日)		
最低 （日付）	11,585 株 (8月7日)	12,118 株 (8月14日)		

大発会・大納会

	大発会	大納会
2000年	65,500 株	98,000 株
2001年	111,500 株	126,200 株
2002年	118,000 株	87,900 株
2003年	39,700 株	72,302 株
2004年	53,900 株	87,901 株
2005年	43,512 株	212,775 株
2006年	82,837 株	44,320 株
2007年	60,970 株	80,661 株
2008年	24,046 株	47,309 株
2009年	21,437 株	62,804 株

売買高内訳

単位：株

総売買高		2009年(A)	2008年(B)	増減(A-B)	前年比(A/B)
		19,238,628	22,348,536	-3,109,908	86.1%
(内訳)					
重複銘柄	立会内取引	58,400	133,664	-75,264	43.7%
	立会外取引等	500,000	250,000	+250,000	200.0%
	小計	558,400	383,664	+174,736	145.5%
単独銘柄	立会内取引	15,455,442	14,920,501	+534,941	103.6%
	立会外取引等	3,224,786	7,044,371	-3,819,585	45.8%
	小計	18,680,228	21,964,872	-3,284,644	85.0%
(単独銘柄内訳)					
既存市場	立会内取引	15,447,305	14,910,774	+536,531	103.6%
	立会外取引等	3,206,000	7,042,147	-3,836,147	45.5%
	小計	18,653,305	21,952,921	-3,299,616	85.0%
Q-Board	立会内取引	8,137	9,727	-1,590	83.7%
	立会外取引等	18,786	2,224	+16,562	844.7%
	小計	26,923	11,951	+14,972	225.3%

立会外取引等は、「立会外取引」・「立会外分売」・「過誤訂正に伴う売買」の合計を掲載。

売買高推移

単位：株

年	年間売買高	立会日数	1日平均売買高
2000年	43,065,000	248日	173,649
2001年	37,717,500	246日	153,323
2002年	99,616,500	246日	404,945
2003年	69,855,163	245日	285,123
2004年	54,011,595	246日	219,559
2005年	59,099,207	245日	241,221
2006年	39,234,747	248日	158,205
2007年	26,012,978		106,175
(売買立会での取引)	(22,442,455)	245日	(91,602)
(立会外取引等)	(3,570,523)		(14,574)
2008年	22,348,536		91,218
(売買立会での取引)	(15,054,165)	245日	(61,445)
(立会外取引等)	(7,294,371)		(29,772)
2009年	19,238,628		79,171
(売買立会での取引)	(15,513,842)	243日	(63,842)
(立会外取引等)	(3,724,786)		(15,328)

立会外取引等は、「立会外取引」・「立会外分売」・「過誤訂正に伴う売買」の合計を掲載。

売買代金内訳

単位：円

総売買代金		2009年(A)	2008年(B)	増減(A-B)	前年比(A/B)
		6,851,126,330	9,890,636,910	-3,039,510,580	69.3%
(内訳)					
重複銘柄	立会内取引	27,109,600	80,123,600	-53,014,000	33.8%
	立会外取引等	157,500,000	59,500,000	+98,000,000	264.7%
	小計	184,609,600	139,623,600	+44,986,000	132.2%
単独銘柄	立会内取引	5,706,895,450	6,820,805,810	-1,113,910,360	83.7%
	立会外取引等	959,621,280	2,930,207,500	-1,970,586,220	32.7%
	小計	6,666,516,730	9,751,013,310	-3,084,496,580	68.4%
(単独銘柄内訳)					
既存市場	立会内取引	5,466,713,650	6,442,380,540	-975,666,890	84.9%
	立会外取引等	768,317,000	2,856,273,900	-2,087,956,900	26.9%
	小計	6,235,030,650	9,298,654,440	-3,063,623,790	67.1%
Q-Board	立会内取引	240,181,800	378,425,270	-138,243,470	63.5%
	立会外取引等	191,304,280	73,933,600	+117,370,680	258.8%
	小計	431,486,080	452,358,870	-20,872,790	95.4%

立会外取引等は、「立会外取引」・「立会外分売」・「過誤訂正に伴う売買」の合計を掲載。

売買代金推移

単位：円

年	年間売買代金	立会日数	1日平均売買代金
2000年	27,824,133,300	248日	112,194,086
2001年	20,616,776,100	246日	83,808,033
2002年	55,454,153,900	246日	225,423,390
2003年	67,180,463,960	245日	274,205,975
2004年	30,561,709,310	246日	124,234,591
2005年	54,604,690,600	245日	222,876,288
2006年	27,998,762,180	248日	112,898,235
2007年	14,901,110,518	245日	60,820,859
(売買立会での取引)	(13,224,984,130)		(53,979,527)
(立会外取引等)	(1,676,126,388)		(6,841,332)
2008年	9,890,636,910	245日	40,369,946
(売買立会での取引)	(6,900,929,410)		(28,167,058)
(立会外取引等)	(2,989,707,500)		(12,202,887)
2009年	6,851,126,330	243日	28,193,935
(売買立会での取引)	(5,734,005,050)		(23,596,728)
(立会外取引等)	(1,117,121,280)		(4,597,206)

立会外取引等は、「立会外取引」・「立会外分売」・「過誤訂正に伴う売買」の合計を掲載。

2 . 株価指標関係

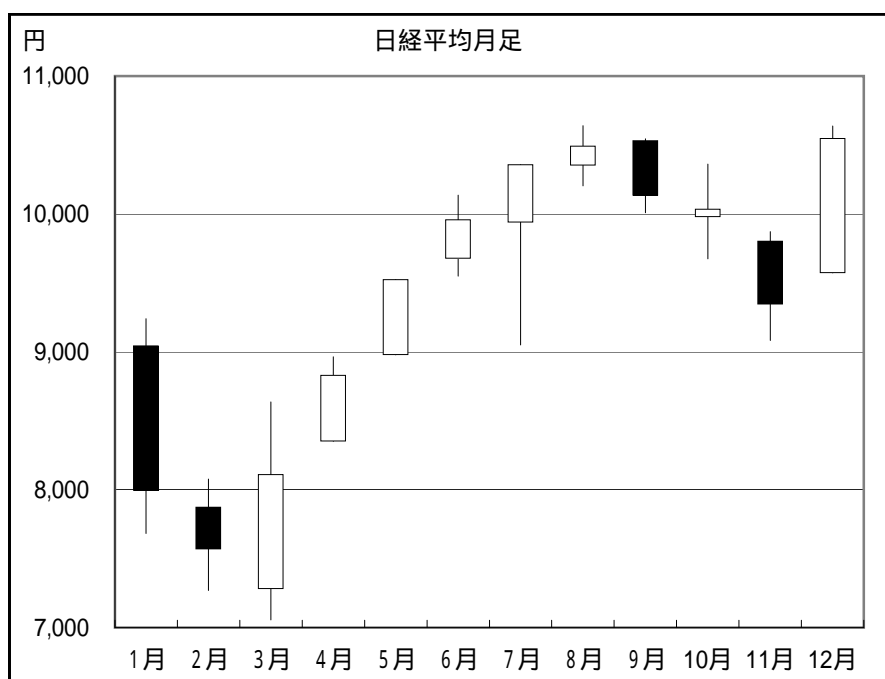
年間4本値

	始値 (1月5日)	高値	(日付)	安値	(日付)	終値 (12月30日)
日経平均	9,043.12	10,639.71	8月26日	7,054.98	3月10日	10,546.44
TOPIX	875.91	975.59	8月26日	700.93	3月12日	907.59
福証指数	724.20	740.83	8月26日	607.37	3月12日	661.32

単位 日経平均：円 TOPIX：ポイント 福証指数：ポイント 終値ベース

日経平均株価月足

月	始値	高値	高値日	安値	安値日	終値
1月	9,043.12	9,239.24	1/7	7,682.14	1/26	7,994.05
2月	7,873.98	8,076.62	2/6	7,268.56	2/24	7,568.42
3月	7,280.15	8,636.33	3/26	7,054.98	3/10	8,109.53
4月	8,351.91	8,964.11	4/10	8,351.91	4/1	8,828.26
5月	8,977.37	9,522.50	5/29	8,977.37	5/1	9,522.50
6月	9,677.75	10,135.82	6/12	9,549.61	6/23	9,958.44
7月	9,939.93	10,356.83	7/31	9,050.33	7/13	10,356.83
8月	10,352.47	10,639.71	8/26	10,204.00	8/19	10,492.53
9月	10,530.06	10,544.22	9/24	10,009.52	9/28	10,133.23
10月	9,978.64	10,362.62	10/26	9,674.49	10/5	10,034.74
11月	9,802.95	9,871.68	11/11	9,081.52	11/27	9,345.55
12月	9,572.20	10,638.06	12/29	9,572.20	12/1	10,546.44

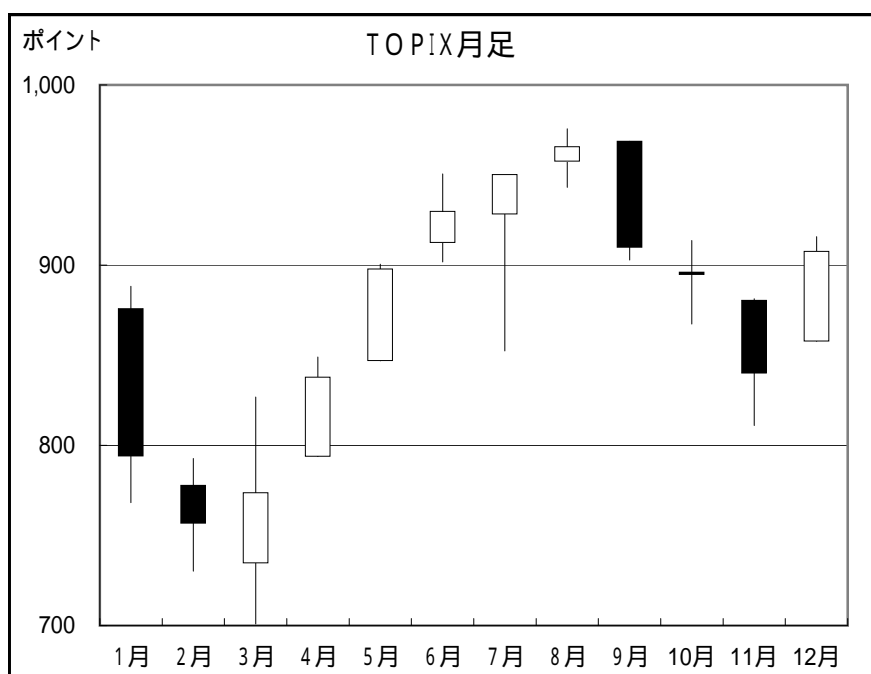


始値	9,043.12
日付	1月5日
高値	10,639.71
日付	8月26日
安値	7,054.98
日付	3月10日
終値	10,546.44
日付	12月30日

前年末 8,859.56
 比較幅 + 1,686.88
 比較率 19.0%

TOPIX月足

月	始値	高値	高値日	安値	安値日	終値
1月	875.91	888.25	1/7	768.28	1/26	794.03
2月	777.85	792.78	2/4	730.28	2/24	756.71
3月	734.59	826.81	3/26	700.93	3/12	773.66
4月	793.82	848.97	4/13	793.82	4/1	837.79
5月	846.85	900.45	5/11	846.85	5/1	897.91
6月	912.52	950.54	6/12	901.69	6/23	929.76
7月	928.30	950.26	7/31	852.42	7/13	950.26
8月	957.56	975.59	8/26	943.25	8/19	965.73
9月	968.77	968.77	9/1	902.84	9/28	909.84
10月	896.12	913.70	10/21	867.28	10/5	894.67
11月	880.54	881.27	11/4	811.01	11/27	839.94
12月	857.76	915.87	12/29	857.76	12/1	907.59

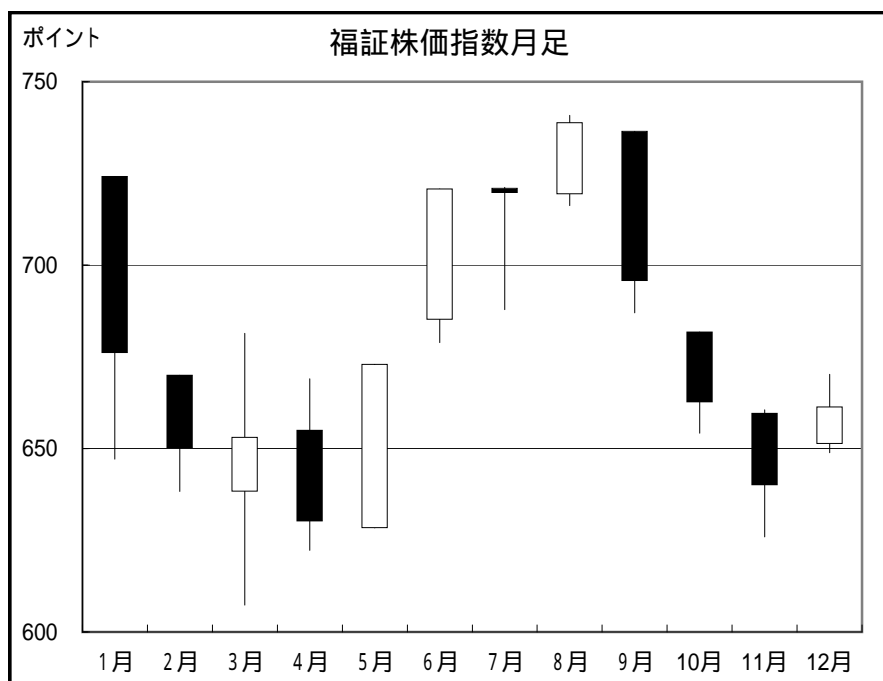


始値	875.91
日付	1月5日
高値	975.59
日付	8月26日
安値	700.93
日付	3月12日
終値	907.59
日付	12月30日

前年末 859.24
 比較幅 + 48.35
 比較率 5.6%

福証株価指数月足

月	始値	高値	高値日	安値	安値日	終値
1月	724.20	724.20	1/5	647.16	1/23	676.07
2月	669.96	669.96	2/2	638.28	2/24	650.19
3月	638.34	681.45	3/26	607.37	3/12	653.05
4月	654.94	669.06	4/2	622.26	4/28	630.23
5月	628.34	672.92	5/29	628.34	5/1	672.92
6月	685.15	720.76	6/30	678.85	6/5	720.76
7月	720.97	721.24	7/7	687.84	7/13	719.70
8月	719.34	740.83	8/26	716.22	8/19	738.85
9月	736.46	736.46	9/1	686.97	9/29	695.71
10月	681.76	681.76	10/1	654.16	10/29	662.65
11月	659.57	660.52	11/4	625.89	11/27	640.04
12月	651.29	670.22	12/16	648.84	12/2	661.32



始値	724.20
日付	1月5日
高値	740.83
日付	8月26日
安値	607.37
日付	3月12日
終値	661.32
日付	12月30日

前年末 725.51
 比較幅 - 64.19
 比較率 -8.8%

3. 上場関係

上場会社数等

		2009年12月末	2008年12月末	増減数
上場会社数		135社	140社	-5社
上場銘柄数	株券	135銘柄	140銘柄	-5銘柄
	CB	1銘柄	1銘柄	0銘柄
	受益証券	1銘柄	1銘柄	0銘柄
	不動産投信	1銘柄	1銘柄	0銘柄
うち地場会社数		86社	88社	-2社
うち単独会社数		38社	40社	-2社
(うち既存市場)		28社	30社	-2社
(うちQ-Board市場)		10社	10社	0社

Q-Board市場に上場しているハウスフリーダム(8996)は、地場会社数には含まれません。

異動状況

(株券)

	2009年	2008年
新規上場	1社	0社
他市場上場	0社	1社
上場廃止	6社	1社
上場廃止理由	株式の全部取得	1社
	完全子会社化	1社
	上場廃止申請	4社
	上場廃止申請	1社

(CB)

	2009年	2008年
新規上場	0銘柄	0銘柄
上場廃止	0銘柄	1銘柄

時価総額

	2009年11月末	2008年12月末
時価総額(円)	52,594,423,512,299	53,187,994,770,226
(前年末比)	-593,571,257,927	-43,786,988,077,659
上場株式数(株)	62,196,084,120	61,924,996,907
(前年末比)	+271,087,213	-350,405,661

本年12月末の時価総額等は、来年1月下旬に確定

4. 会員関係

会員数

	2009年12月末	2008年12月末	増減数
会員数	26社	27社	-1社

異動状況

	会員名	日付	備考
加入会員	なし	-	-

	会員名	日付	備考
脱退会員	エース証券(株)	9月1日	一般正会員

	会員名	日付	備考
商号変更	(株)アイネット証券	2月2日	(旧)IPO証券(株)
	みずほ証券(株)	5月7日	(旧)新光証券(株)

5. 主な出来事

株券電子化実施 (1/5)

上場会社の株式等に係る株券をすべて廃止し、株券の存在を前提として行われてきた株主権の管理を、証券保管振替機構及び証券会社等の金融機関に開設された口座において電子的に行うこととなった。

奥井新理事長を選任 (5/27)

同日開催の会員総会において、奥井理事長の選任が同意され、第7代理事長に就任。

九州IPO挑戦隊発足 (7/14)

九州・沖縄地区の各中小企業支援機関等の支援を仰ぎつつ、本所での株式公開を目指す企業を2年間サポートする『九州IPO挑戦隊』事業を開始した。

外国株券等の制度要綱の公表 (7/30)

本所が所在する九州地域は、韓国、中国など成長するアジア諸国と地勢的・歴史的に全国他地域に比べ緊密な関係があるとともに、近年においては相互の経済的依存関係がますます進展しつつあり、最近では、九州の経済界はもとより、九州の自治体や関連機関等においても、アジア諸国と広域的・一体的な経済圏の確立を模索する動きが急速に進んでいる。

本所は、こうしたアジア指向を強める九州地域に所在する取引所として、アジア地域の企業に対し、日本での資金調達の手を広く開くことを通じて、九州とアジアの結びつきの発展に資することを目的とし、現行の既存市場及びQ Board市場にアジア企業を念頭においた外国株券等の上場制度等を導入することを公表した。

単場会IR誌「IRNAVI福証2009」発刊 (9/1)

2000年より1年に1回発刊されている「福証単場上場会社IR誌」も今年で10号目となり、全国の証券会社本社および九州周辺の証券会社を中心に2万部が配布された。

釜山投資支援会執行役員来所 (12/14)

李会長をはじめ釜山投資支援会執行役員6名が本所の視察及び経営陣とのアジア進出企業等に関する意見交換のため来所され、今後の情報交換を行っていくこととなった。

福証IRフェアの開催 (3/10、9/15、9/18、12/4、12/11)

IRフェアは2006年から継続的に開催している一般投資家向けイベント。開催実績は以下のとおり。

	説明企業	来場者数
第12回 (3/10)	旭化成(株)/TOTO(株)/三菱重工業(株)	183名
in北九州 (9/15)	第一交通産業(株)/株スーパー大栄/株ゼンリン	183名
第13回 (9/18)	東レ(株)/新日本石油(株)/富士電機ホールディングス(株)	172名
第14回 (12/4)	久光製薬(株)/伊藤忠商事(株)/株リンガーハット	204名
in鹿児島 (12/11)	株Misumi/株ヒガシマル/福岡証券取引所	184名