

2010年資料

2010年12月30日
証券会員制法人 福岡証券取引所

目次

1_1. 総売買高・売買代金	・・・P.1
1_2. 売買高詳細	・・・P.2
1_3. 売買代金詳細	・・・P.3
2_1. 株価指標（日経平均）	・・・P.4
2_2. 株価指標（TOPIX）	・・・P.5
2_3. 株価指標（福証地場株価指数）	・・・P.6
3. 上場関係	・・・P.7
4. 会員関係	・・・P.8
5. 主な出来事	・・・P.9

1. 売買関係

総売買高・売買代金

	2010年(A)	2009年(B)	増減(A - B)	前年比(A / B)
売 買 高	39,921,096 株	19,238,628 株	+ 20,682,468 株	207.5 %
売 買 代 金	7,933,899,820 円	6,851,126,330 円	+ 1,082,773,490 円	115.8 %
売 買 単 価	199 円	356 円	- 157 円	55.8 %
立 会 日 数	245 日	243 日	+ 2 日	-
一日平均（売買高）	162,943 株	79,171 株	+ 83,772 株	205.8 %
一日平均（売買代金）	32,383,265 円	28,193,935 円	+ 4,189,330 円	114.9 %
最高	1,819,249 株	606,524 株		
（日付）	（11月25日）	（2月25日）		
最低	19,121 株	11,585 株		
（日付）	（1月4日）	（8月7日）		

大発会・大納会

	大発会	大納会
2001年	111,500 株	126,200 株
2002年	118,000 株	87,900 株
2003年	39,700 株	72,302 株
2004年	53,900 株	87,901 株
2005年	43,512 株	212,775 株
2006年	82,837 株	44,320 株
2007年	60,970 株	80,661 株
2008年	24,046 株	47,309 株
2009年	21,437 株	62,804 株
2010年	19,121 株	55,118 株

売買高内訳

単位：株

総売買高		2010年(A)	2009年(B)	増減(A-B)	前年比(A/B)
		39,921,096	19,238,628	+20,682,468	207.5%
(内訳)					
重複銘柄	立会内取引	22,600	58,400	-35,800	38.7%
	立会外取引等	364,000	500,000	-136,000	72.8%
	小計	386,600	558,400	-171,800	69.2%
単独銘柄	立会内取引	33,193,459	15,455,442	+17,738,017	214.8%
	立会外取引等	6,341,037	3,224,786	+3,116,251	196.6%
	小計	39,534,496	18,680,228	+20,854,268	211.6%
(単独銘柄内訳)					
既存市場	立会内取引	33,186,244	15,447,305	+17,738,939	214.8%
	立会外取引等	6,337,234	3,206,000	+3,131,234	197.7%
	小計	39,523,478	18,653,305	+20,870,173	211.9%
Q-Board	立会内取引	7,215	8,137	-922	88.7%
	立会外取引等	3,803	18,786	-14,983	20.2%
	小計	11,018	26,923	-15,905	40.9%

立会外取引等は、「立会外取引」・「立会外分売」・「過誤訂正に伴う売買」の合計を掲載。

売買高推移

単位：株

年	年間売買高	立会日数	1日平均売買高
2001年	37,717,500	246日	153,323
2002年	99,616,500	246日	404,945
2003年	69,855,163	245日	285,123
2004年	54,011,595	246日	219,559
2005年	59,099,207	245日	241,221
2006年	39,234,747	248日	158,205
2007年	26,012,978	245日	106,175
2008年	22,348,536		91,218
(売買立会での取引)	(15,054,165)	245日	(61,445)
(立会外取引等)	(7,294,371)		(29,772)
2009年	19,238,628		79,171
(売買立会での取引)	(15,513,842)	243日	(63,843)
(立会外取引等)	(3,724,786)		(15,328)
2010年	39,921,096		162,943
(売買立会での取引)	(33,216,059)	245日	(135,576)
(立会外取引等)	(6,705,037)		(27,367)

立会外取引等は、「立会外取引」・「立会外分売」・「過誤訂正に伴う売買」の合計を掲載。

売買代金内訳

単位：円

総売買代金		2010年(A)	2009年(B)	増減(A-B)	前年比(A/B)
		7,933,899,820	6,851,126,330	+1,082,773,490	115.8%
(内訳)					
重複銘柄	立会内取引	16,538,800	27,109,600	-10,570,800	61.0%
	立会外取引等	47,354,000	157,500,000	-110,146,000	30.1%
	小計	63,892,800	184,609,600	-120,716,800	34.6%
単独銘柄	立会内取引	5,989,101,320	5,706,895,450	+282,205,870	104.9%
	立会外取引等	1,880,905,700	959,621,280	+921,284,420	196.0%
	小計	7,870,007,020	6,666,516,730	+1,203,490,290	118.1%
(単独銘柄内訳)					
既存市場	立会内取引	5,699,189,780	5,466,713,650	+232,476,130	104.3%
	立会外取引等	1,832,587,700	768,317,000	+1,064,270,700	238.5%
	小計	7,531,777,480	6,235,030,650	+1,296,746,830	120.8%
Q-Board	立会内取引	289,911,540	240,181,800	+49,729,740	120.7%
	立会外取引等	48,318,000	191,304,280	-142,986,280	25.3%
	小計	338,229,540	431,486,080	-93,256,540	78.4%

立会外取引等は、「立会外取引」・「立会外分売」・「過誤訂正に伴う売買」の合計を掲載。

売買代金推移

単位：円

年	年間売買代金	立会日数	1日平均売買代金
2001年	20,616,776,100	246日	83,808,033
2002年	55,454,153,900	246日	225,423,390
2003年	67,180,463,960	245日	274,205,975
2004年	30,561,709,310	246日	124,234,591
2005年	54,604,690,600	245日	222,876,288
2006年	27,998,762,180	248日	112,898,235
2007年	14,901,110,518	245日	60,820,859
2008年	9,890,636,910		40,369,946
(売買立会での取引)	(6,900,929,410)	245日	(28,167,058)
(立会外取引等)	(2,989,707,500)		(12,202,887)
2009年	6,851,126,330		28,193,935
(売買立会での取引)	(5,734,005,050)	243日	(23,596,728)
(立会外取引等)	(1,117,121,280)		(4,597,206)
2010年	7,933,899,820		32,383,265
(売買立会での取引)	(6,005,640,120)	245日	(24,512,817)
(立会外取引等)	(1,928,259,700)		(7,870,448)

立会外取引等は、「立会外取引」・「立会外分売」・「過誤訂正に伴う売買」の合計を掲載。

2. 株価指標関係

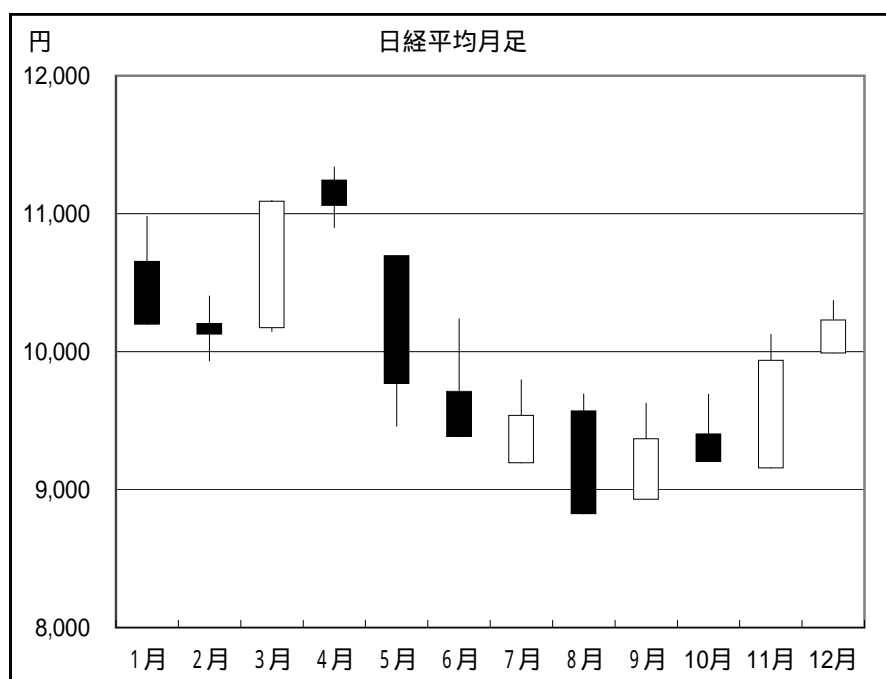
年間4本値

	始値(1月4日)	高値	(日付)	安値	(日付)	終値(12月30日)
日経平均	10,654.79	11,339.30	4月5日	8,824.06	8月31日	10,228.92
TOPIX	915.75	998.90	4月15日	803.12	11月2日	898.80
福証指数	667.43	703.84	4月15日	581.39	10月28日	628.93

単位 日経平均：円 TOPIX：ポイント 福証指数：ポイント 終値ベース

日経平均株価月足

月	始値	高値	高値日	安値	安値日	終値
1月	10,654.79	10,982.10	1/15	10,198.04	1/29	10,198.04
2月	10,205.02	10,404.33	2/3	9,932.90	2/9	10,126.03
3月	10,172.06	11,097.14	3/30	10,145.72	3/4	11,089.94
4月	11,244.40	11,339.30	4/5	10,900.68	4/20	11,057.40
5月	10,695.69	10,695.69	5/6	9,459.89	5/25	9,768.70
6月	9,711.83	10,238.01	6/21	9,382.64	6/30	9,382.64
7月	9,191.60	9,795.24	7/14	9,191.60	7/1	9,537.30
8月	9,570.31	9,694.01	8/3	8,824.06	8/31	8,824.06
9月	8,927.02	9,626.09	9/17	8,927.02	9/1	9,369.35
10月	9,404.23	9,691.43	10/6	9,202.45	10/29	9,202.45
11月	9,154.72	10,125.99	11/29	9,154.72	11/1	9,937.04
12月	9,988.05	10,370.53	12/21	9,988.05	12/1	10,228.92

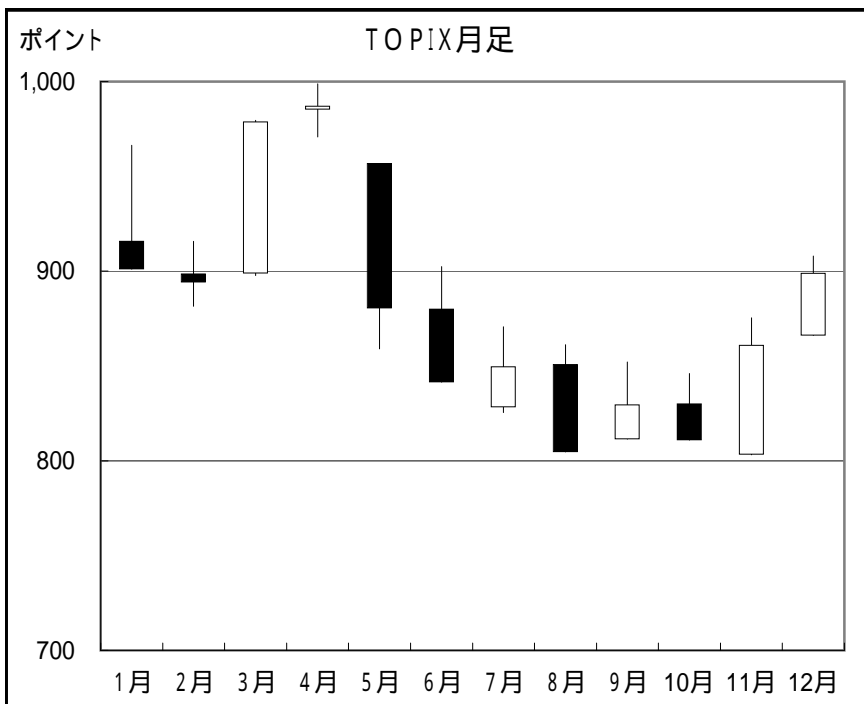


始値	10,654.79
日付	1月4日
高値	11,339.30
日付	4月5日
安値	8,824.06
日付	8月31日
終値	10,228.92
日付	12月30日

前年末 10,546.44
比較幅 - 317.52
比較率 -3.0%

TOPIX月足

月	始値	高値	高値日	安値	安値日	終値
1月	915.75	966.40	1/15	901.12	1/29	901.12
2月	898.61	915.68	2/3	881.57	2/9	894.10
3月	898.93	979.58	3/30	897.64	3/4	978.81
4月	985.26	998.90	4/15	970.84	4/19	987.04
5月	956.72	956.72	5/6	859.00	5/26	880.46
6月	880.04	902.49	6/21	841.42	6/30	841.42
7月	828.39	870.73	7/14	825.48	7/22	849.50
8月	850.69	861.17	8/6	804.67	8/31	804.67
9月	811.40	852.09	9/17	811.40	9/1	829.51
10月	829.97	846.06	10/7	810.91	10/29	810.91
11月	803.30	875.48	11/22	803.12	11/2	860.94
12月	866.07	908.01	12/29	866.07	12/1	898.80

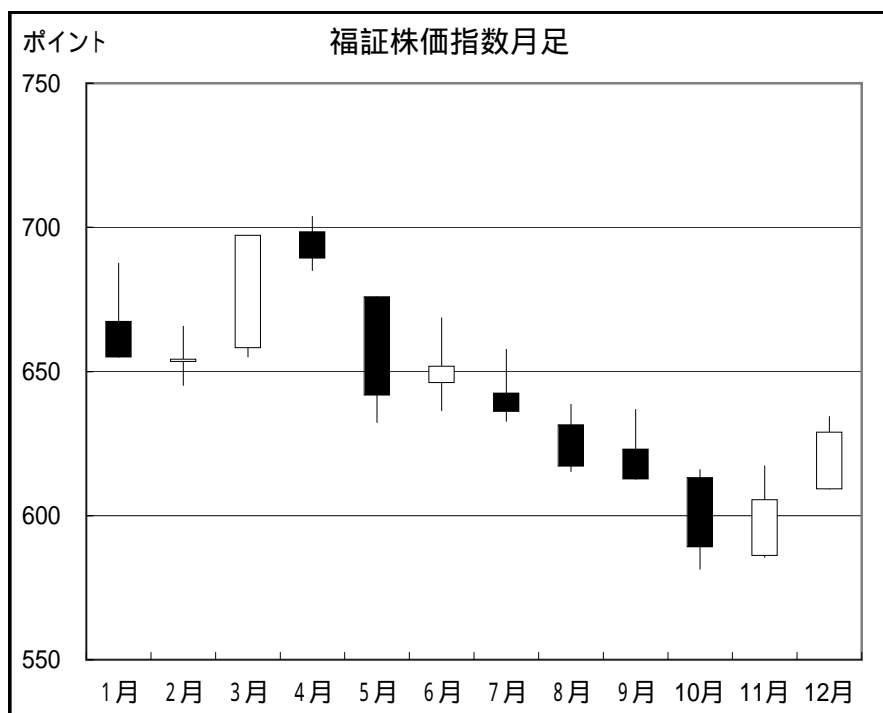


始値	915.75
日付	1月4日
高値	998.90
日付	4月15日
安値	803.12
日付	11月2日
終値	898.80
日付	12月30日

前年末 907.59
 比較幅 - 8.79
 比較率 -1.0%

福証株価指数月足

月	始値	高値	高値日	安値	安値日	終値
1月	667.43	687.64	1/21	654.94	1/29	654.94
2月	653.42	665.70	2/4	645.12	2/10	654.32
3月	658.17	697.26	3/31	655.08	3/4	697.26
4月	698.50	703.84	4/15	685.08	4/28	689.27
5月	675.88	675.88	5/6	632.32	5/26	641.71
6月	646.05	668.63	6/21	636.39	6/9	651.85
7月	642.51	657.69	7/8	632.74	7/16	636.11
8月	631.46	638.63	8/9	615.32	8/25	617.06
9月	623.09	636.88	9/6	612.60	9/30	612.60
10月	613.20	615.99	10/6	581.39	10/28	589.13
11月	586.07	617.26	11/18	585.53	11/2	605.58
12月	609.22	634.38	12/15	609.22	12/1	628.93



始値	667.43
日付	1月4日
高値	703.84
日付	4月15日
安値	581.39
日付	10月28日
終値	628.93
日付	12月30日

前年末 661.32
 比較幅 - 32.39
 比較率 -4.9%

3. 上場関係

上場会社数等

		2010年12月末	2009年12月末	増減数
上場会社数		129社	135社	-6社
上場銘柄数	株券	129銘柄	135銘柄	-6銘柄
	CB	1銘柄	1銘柄	0銘柄
	受益証券	1銘柄	1銘柄	0銘柄
	不動産投信	1銘柄	1銘柄	0銘柄
うち地場会社数		86社	86社	0社
うち単独会社数		38社	38社	0社
(うち既存市場)		28社	28社	0社
(うちQ-Board市場)		10社	10社	0社

Q-Board市場に上場しているハウスフリーダム(8996)は、地場会社数には含まれません。

異動状況

(株券)

	2010年		2009年	
新規上場	2社		1社	
他市場上場	0社		0社	
上場廃止	8社		6社	
上場廃止理由	完全子会社化	3社	完全子会社化	1社
	上場廃止申請	5社	上場廃止申請	4社
			株式の全部取得	1社

(CB)

	2010年		2009年	
新規上場	0銘柄		0銘柄	
上場廃止	0銘柄		0銘柄	

時価総額

	2010年11月末	2009年12月末
時価総額(円)	51,528,735,678,252	58,834,927,630,495
(前年末比)	-7,306,191,952,243	5,646,932,860,269
上場株式数(株)	59,340,640,407	63,447,559,731
(前年末比)	-4,106,919,324	1,522,562,824

本年12月末の時価総額等は、来年1月下旬に確定

4 . 会員関係

会員数

	2010年12月末	2009年12月末	増減数
会員数	26社	26社	0社

異動状況

	会員名	日付	備考
加入会員	三菱UFJ証券分割準備(株)	4月1日	同日付で三菱UFJ証券(株)に商号変更

	会員名	日付	備考
脱退会員	三菱UFJ証券(株)	4月1日	-

	会員名	日付	備考
商号変更	三菱UFJ証券(株)	4月1日	(旧)三菱UFJ証券分割準備(株)
	三菱UFJモルガン・スタンレー証券(株)	5月1日	(旧)三菱UFJ証券(株)
	みどり証券(株)	11月1日	(旧)ディー・ブレイン証券(株)

	会員名	日付	備考
区分変更	(株)SBI証券	4月1日	一般正会員から特定正会員へ

5. 主な出来事

売買システムを東証「arrowhead」へ移行（1/4）

注文・約定処理の高速化等といった投資者や会員のニーズを実現し、取引注文の小口化、取引件数の急激な増加に対応するため、株式等の立会取引について(株)東京証券取引所の次世代システム「arrowhead」へ移行した。

企業交流会の開催（2/3）

福岡証券取引所活性化推進協議会との共催で、行政機関、会員証券会社、本所上場企業、上場指向企業や中小企業育成機関等の広範な関係者を招いて「福岡証券取引所 企業交流会」を開催した。当日は、200名を越える来場者が一同に会し、幅広い交流が行われた。

九州IPO挑戦隊に第2期生、第3期生入会（2/16、9/9）

QSP（九州中小・ベンチャー企業IPO支援プロジェクト）が運営する「九州IPO挑戦隊」に第2期生6社、第3期生5社が入会し、総勢21社になった。

外国株券等の上場制度を運用開始（4/1）

近年、アジアと九州のビジネス交流がますます盛んになっており、本所では、こうした動きを資本交流の面において促進していく観点から、外国企業、特にアジア企業の株券等の上場を可能とすることとした。

既存市場への新規上場（6/25）

福岡県古賀市に本社を置き、調剤薬局を運営する株式会社トータル・メディカルサービスが既存市場に新規上場した。

外国株券等の上場に向けた機構改革実施（8/1）

外国株券等の上場を促進していくための専担機構として「外国株式上場推進室」を新設した。

単場会IR誌「IRNAVI福証2010」発刊（9/1）

2000年より1年に1回発刊されている「福証単場上場会社IR誌」も今年で11号目となり、全国の証券会社本社および九州周辺の証券会社を中心に1万7千部が配布された。

福証IRフェアの開催（3/9、6/2、9/14、10/3、11/24、12/15、12/22）

IRフェアは、上場会社各社の九州における株主作りの支援及び投資者への情報発信を目的に、2006年から継続的に開催している。今年の開催実績は過去最高の8回で、延べ24社が参加した。昨年に引き続き北九州市で開催したほか、10月3日の第18回IRフェアは、初の休日開催となり、好評を博した。

	説明企業	来場者数
第15回 (3/9)	三井物産(株)/ (株)ハウスフリーダム/ 福岡リート投資法人	161名
第16回 (6/2)	(株)コーセーアールイー/ ロイヤルホールディングス(株)/ 日創プロニティ(株)	168名
第17回 (9/14)	トラストパーク(株)/ 旭化成(株)/ (株)ミスターマックス	166名
第18回 (10/3)	OCHIホールディングス(株)/ 富士電機ホールディングス(株)/ 九州電力(株)	154名
第19回 (11/24)	メディアファイブ(株)/ (株)コーセーアールイー/ 東洋証券(株)投資家向けセミナー	133名
in北九州 (12/1)	コカ・コーラウエスト(株)/ 小野建(株)/ TOTO(株)	187名
第20回 (12/15)	(株)エムピーエス/ 日本乾溜工業(株)/ 伊藤忠商事(株)	165名
第21回 (12/22)	日創プロニティ(株)/ ジェイエムテクノロジー(株)/ 日本たばこ産業(株)	156名