

# 2011年資料

2011年12月30日  
証券会員制法人 福岡証券取引所

## 目次

- 1. 売買関係 . . . P.1
- 2. 株価指標関係 . . . P.4
- 3. 上場関係 . . . P.7
- 4. 会員関係 . . . P.8
- 5. 主な出来事 . . . P.9

## 1. 売買関係

### 総売買高・売買代金

	2011年 ( A )	2010年 ( B )	増減 ( A - B )	増減率
売 買 高	24,630,208 株	39,921,096 株	- 15,290,888 株	-38.3%
売 買 代 金	6,821,237,900 円	7,933,899,820 円	- 1,112,661,920 円	-14.0%
売 買 単 価	277 円	199 円	+ 78 円	39.4%
立 会 日 数	245 日	245 日	+ 0 日	-
一日平均 ( 売買高 )	100,531 株	162,943 株	- 62,412 株	-38.3%
一日平均 ( 売買代金 )	27,841,787 円	32,383,265 円	- 4,541,477 円	-14.0%
売買高最高 ( 日付 )	937,937 株 (3月25日)	1,819,249 株 (11月25日)		
売買高最低 ( 日付 )	15,637 株 (10月6日)	19,121 株 (1月4日)		
売買代金最高 ( 日付 )	365,805,250 円 (2月14日)	287,206,500 円 (12月22日)		
売買代金最低 ( 日付 )	6,634,400 円 (9月8日)	7,988,600 円 (9月6日)		

売買単価、一日平均の増減・増減率は単位以下も加味して算出。

### 大発会・大納会

	大発会		大納会	
	売買高	売買代金	売買高	売買代金
2002年	118,000 株	70,713,500 円	87,900 株	54,192,500 円
2003年	39,700 株	35,951,000 円	72,302 株	43,897,900 円
2004年	53,900 株	24,754,900 円	87,901 株	61,467,000 円
2005年	43,512 株	31,008,800 円	212,775 株	134,240,600 円
2006年	82,837 株	71,654,000 円	44,320 株	37,336,200 円
2007年	60,970 株	33,683,300 円	80,661 株	24,498,400 円
2008年	24,046 株	14,630,600 円	47,309 株	16,186,250 円
2009年	21,437 株	8,204,300 円	62,804 株	15,904,600 円
2010年	19,121 株	9,593,860 円	55,118 株	11,073,650 円
<b>2011年</b>	<b>101,471 株</b>	<b>38,498,650 円</b>	<b>25,738 株</b>	<b>13,004,400 円</b>

2009年12月30日より、半休日の廃止により、終日立会となった。

## 売買高内訳

単位：株

総売買高		2011年(A)	2010年(B)	増減(A-B)	増減率
		24,630,208	39,921,096	-15,290,888	-38.3%
(内訳)					
重複銘柄	立会内取引	49,400	22,600	+26,800	118.6%
	立会外取引等	0	364,000	-364,000	-100.0%
	小計	49,400	386,600	-337,200	-87.2%
単独銘柄	立会内取引	21,416,059	33,193,459	-11,777,400	-35.5%
	立会外取引等	3,164,749	6,341,037	-3,176,288	-50.1%
	小計	24,580,808	39,534,496	-14,953,688	-37.8%
(単独銘柄内訳)					
既存市場	立会内取引	21,380,299	33,186,244	-11,805,945	-35.6%
	立会外取引等	3,155,830	6,337,234	-3,181,404	-50.2%
	小計	24,536,129	39,523,478	-14,987,349	-37.9%
Q-Board	立会内取引	35,760	7,215	+28,545	395.6%
	立会外取引等	8,919	3,803	+5,116	134.5%
	小計	44,679	11,018	+33,661	305.5%

立会外取引等は、「立会外取引」・「立会外分売」・「過誤訂正に伴う売買」の合計を掲載。

## 売買高推移

単位：株

年	年間売買高	立会日数	1日平均売買高
2002年	99,616,500	246日	404,945
2003年	69,855,163	245日	285,123
2004年	54,011,595	246日	219,559
2005年	59,099,207	245日	241,221
2006年	39,234,747	248日	158,205
2007年	26,012,978	245日	106,175
2008年	22,348,536	245日	91,218
2009年	19,238,628		79,171
(売買立会での取引)	(15,513,842)	243日	(63,843)
(立会外取引等)	(3,724,786)		(15,328)
2010年	39,921,096		162,943
(売買立会での取引)	(33,216,059)	245日	(135,576)
(立会外取引等)	(6,705,037)		(27,367)
2011年	24,630,208		100,531
(売買立会での取引)	(21,465,459)	245日	(87,614)
(立会外取引等)	(3,164,749)		(12,917)

立会外取引等は、「立会外取引」・「立会外分売」・「過誤訂正に伴う売買」の合計を掲載。

## 売買代金内訳

単位：円

総売買代金		2011年(A)	2010年(B)	増減(A-B)	増減率
		6,821,237,900	7,933,899,820	-1,112,661,920	-14.0%
(内訳)					
重複銘柄	立会内取引	31,068,100	16,538,800	+14,529,300	87.8%
	立会外取引等	0	47,354,000	-47,354,000	-100.0%
	小計	31,068,100	63,892,800	-32,824,700	-51.4%
単独銘柄	立会内取引	5,756,679,800	5,989,101,320	-232,421,520	-3.9%
	立会外取引等	1,033,490,000	1,880,905,700	-847,415,700	-45.1%
	小計	6,790,169,800	7,870,007,020	-1,079,837,220	-13.7%
(単独銘柄内訳)					
既存市場	立会内取引	4,642,557,800	5,699,189,780	-1,056,631,980	-18.5%
	立会外取引等	686,098,000	1,832,587,700	-1,146,489,700	-62.6%
	小計	5,328,655,800	7,531,777,480	-2,203,121,680	-29.3%
Q-Board	立会内取引	1,114,122,000	289,911,540	+824,210,460	284.3%
	立会外取引等	347,392,000	48,318,000	+299,074,000	619.0%
	小計	1,461,514,000	338,229,540	+1,123,284,460	332.1%

立会外取引等は、「立会外取引」・「立会外分売」・「過誤訂正に伴う売買」の合計を掲載。

## 売買代金推移

単位：円

年	年間売買代金	立会日数	1日平均売買代金
2002年	55,454,153,900	246日	225,423,390
2003年	67,180,463,960	245日	274,205,975
2004年	30,561,709,310	246日	124,234,591
2005年	54,604,690,600	245日	222,876,288
2006年	27,998,762,180	248日	112,898,235
2007年	14,901,110,518	245日	60,820,859
2008年	9,890,636,910	245日	40,369,946
2009年	6,851,126,330	243日	28,193,935
(売買立会での取引)	(5,734,005,050)		(23,596,728)
(立会外取引等)	(1,117,121,280)		(4,597,206)
2010年	7,933,899,820	245日	32,383,265
(売買立会での取引)	(6,005,640,120)		(24,512,817)
(立会外取引等)	(1,928,259,700)		(7,870,448)
2011年	6,821,237,900	245日	27,841,787
(売買立会での取引)	(5,787,747,900)		(23,623,461)
(立会外取引等)	(1,033,490,000)		(4,218,327)

立会外取引等は、「立会外取引」・「立会外分売」・「過誤訂正に伴う売買」の合計を掲載。

## 2. 株価指標関係

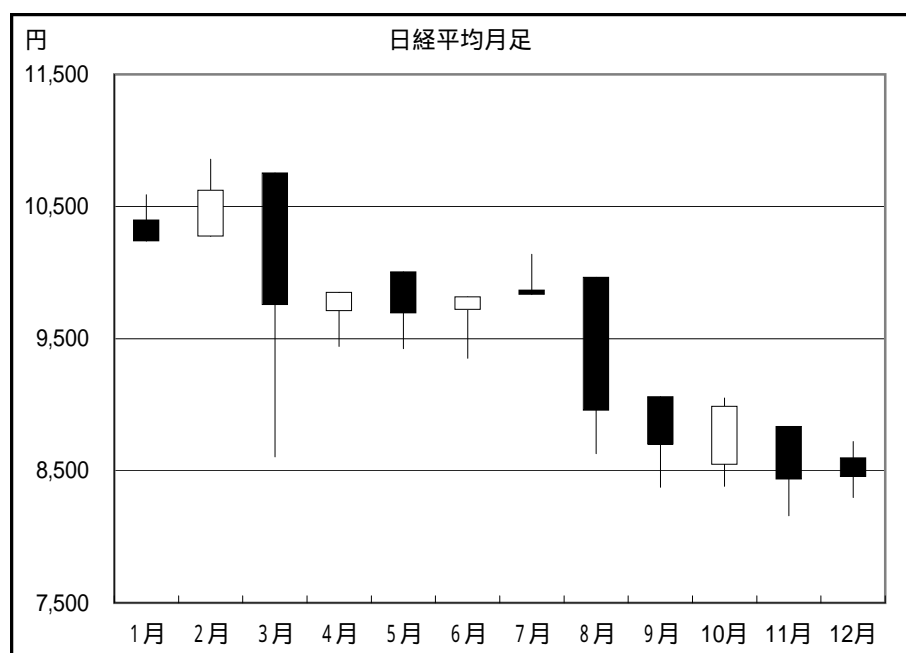
### 年間4本値

	始値 (1月4日)	高値	(日付)	安値	(日付)	終値 (12月30日)
日経平均	10,398.10	10,857.53	2月21日	8,160.01	11月25日	8,455.35
TOPIX	911.80	974.63	2月21日	706.08	11月24日	728.61
福証指数	636.32	677.89	2月21日	521.23	11月24日	538.59

単位 日経平均：円 TOPIX：ポイント 福証指数：ポイント 終値ベース

### 日経平均株価月足

月	始値	高値	高値日	安値	安値日	終値
1月	10,398.10	10,589.76	1/13	10,237.92	1/31	10,237.92
2月	10,274.50	10,857.53	2/21	10,274.50	2/1	10,624.09
3月	10,754.03	10,754.03	3/1	8,605.15	3/15	9,755.10
4月	9,708.39	9,849.74	4/28	9,441.03	4/19	9,849.74
5月	10,004.20	10,004.20	5/2	9,422.88	5/25	9,693.73
6月	9,719.61	9,816.09	6/30	9,351.40	6/17	9,816.09
7月	9,868.07	10,137.73	7/8	9,833.03	7/29	9,833.03
8月	9,965.01	9,965.01	8/1	8,628.13	8/22	8,955.20
9月	9,060.80	9,060.80	9/1	8,374.13	9/26	8,700.29
10月	8,545.48	9,050.47	10/28	8,382.98	10/5	8,988.39
11月	8,835.52	8,835.52	11/1	8,160.01	11/25	8,434.61
12月	8,597.38	8,722.17	12/7	8,296.12	12/19	8,455.35

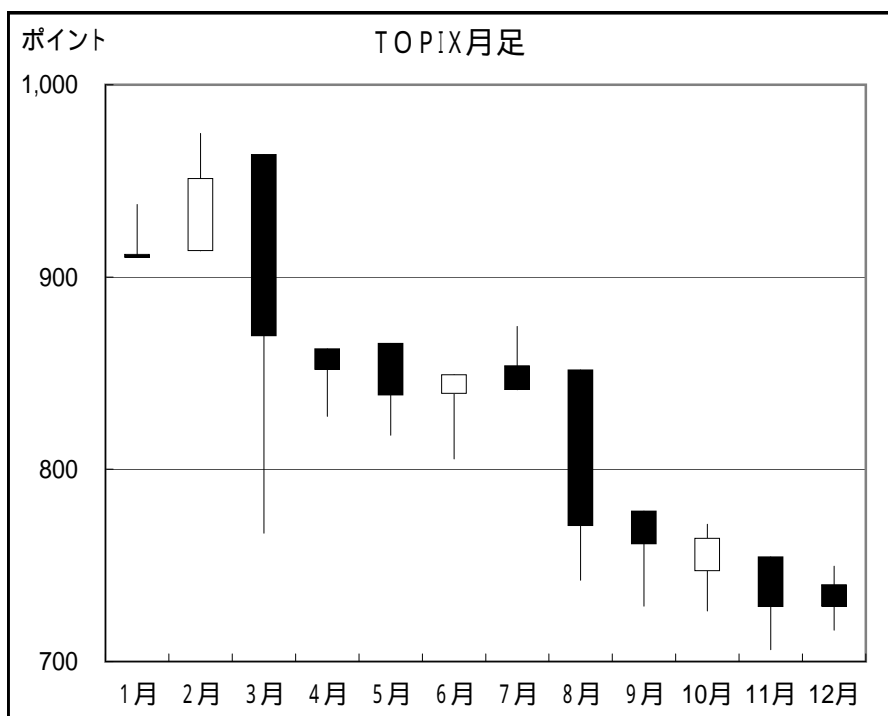


<b>始値</b>	10,398.10
日付	1月4日
<b>高値</b>	10,857.53
日付	2月21日
<b>安値</b>	8,160.01
日付	11月25日
<b>終値</b>	8,455.35
日付	12月30日

前年末 10,228.92  
 比較幅 - 1,773.57  
 比較率 -17.3%

## TOPIX月足

月	始値	高値	高値日	安値	安値日	終値
1月	911.80	937.74	1/13	910.08	1/31	910.08
2月	913.52	974.63	2/21	913.52	2/1	951.27
3月	963.70	963.70	3/1	766.73	3/15	869.38
4月	862.62	862.62	4/1	827.56	4/19	851.85
5月	865.55	865.55	5/2	817.68	5/23	838.48
6月	839.41	849.22	6/30	805.34	6/17	849.22
7月	853.86	874.34	7/8	841.37	7/29	841.37
8月	851.70	851.70	8/1	742.24	8/24	770.60
9月	778.28	778.28	9/1	728.85	9/26	761.17
10月	747.11	771.43	10/28	726.25	10/5	764.06
11月	754.50	754.50	11/1	706.08	11/24	728.46
12月	740.01	749.63	12/7	716.38	12/19	728.61

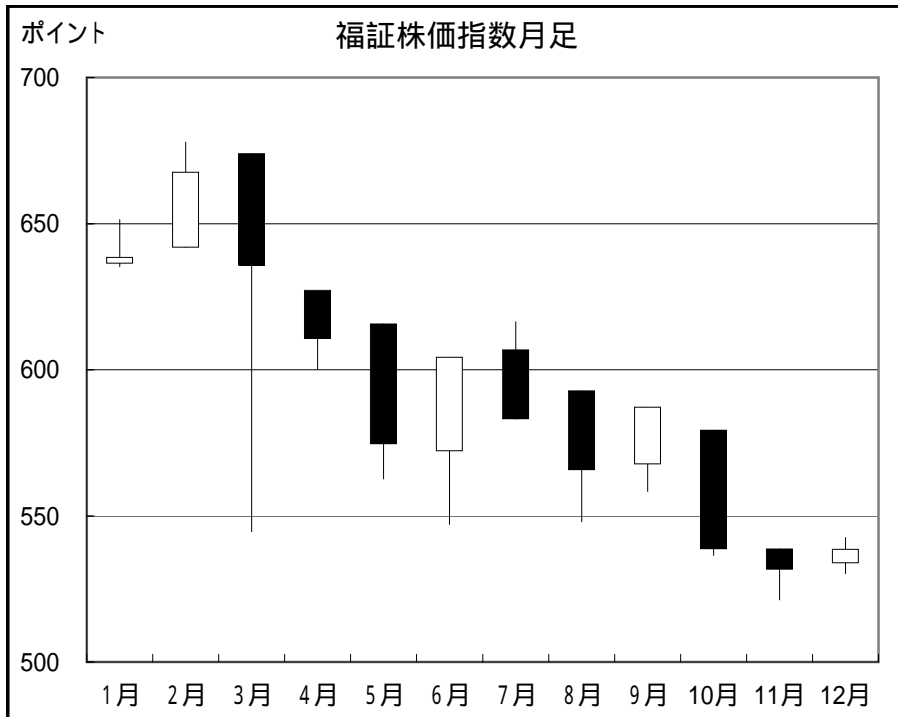


<b>始値</b>	<b>911.80</b>
日付	1月4日
<b>高値</b>	<b>974.63</b>
日付	2月21日
<b>安値</b>	<b>706.08</b>
日付	11月24日
<b>終値</b>	<b>728.61</b>
日付	12月30日

前年末 898.80  
 比較幅 - 170.19  
 比較率 -18.9%

## 福証株価指数月足

月	始値	高値	高値日	安値	安値日	終値
1月	636.32	651.42	1/25	635.32	1/5	638.47
2月	641.79	677.89	2/21	641.79	2/1	667.55
3月	673.96	673.96	3/1	544.62	3/15	635.74
4月	627.18	627.18	4/1	600.12	4/26	610.66
5月	615.67	615.67	5/2	562.70	5/23	574.63
6月	572.18	604.22	6/30	547.15	6/6	604.22
7月	606.82	616.42	7/4	583.09	7/29	583.09
8月	592.76	592.76	8/1	548.01	8/9	565.72
9月	567.66	587.16	9/30	558.35	9/26	587.16
10月	579.29	579.29	10/3	536.52	10/26	538.61
11月	538.65	538.65	11/1	521.23	11/24	531.69
12月	533.86	542.57	12/12	530.25	12/20	538.59



<b>始値</b>	<b>636.32</b>
日付	1月4日
<b>高値</b>	<b>677.89</b>
日付	2月21日
<b>安値</b>	<b>521.23</b>
日付	11月24日
<b>終値</b>	<b>538.59</b>
日付	12月30日

前年末 628.93  
 比較幅 - 90.34  
 比較率 -14.4%

### 3. 上場関係

#### 上場会社数等

		2011年12月末	2010年12月末	増減数
上場会社数		129社	129社	0社
上場銘柄数	株券	129銘柄	129銘柄	0銘柄
	CB	1銘柄	1銘柄	0銘柄
	受益証券	1銘柄	1銘柄	0銘柄
	不動産投信	1銘柄	1銘柄	0銘柄
うち地場会社数		86社	86社	0社
うち単独会社数		37社	38社	-1社
(うち既存市場)		27社	28社	-1社
(うちQ-Board市場)		10社	10社	0社

#### 異動状況

(株券)

	2011年	2010年
新規上場	1社	2社
他市場上場	0社	0社
上場廃止	1社	8社
上場廃止理由	事業活動の停止 (合併による消滅) 1社	完全子会社化 3社
		上場廃止申請 5社

(CB)

	2011年	2010年
新規上場	0銘柄	0銘柄
上場廃止	0銘柄	0銘柄

#### 4. 会員関係

##### 会員数

	2011年12月末	2010年12月末	増減数
会員数	26社	26社	0社

##### 異動状況

	会員名	日付	備考
加入会員	なし	-	-

	会員名	日付	備考
脱退会員	なし	-	-

	会員名	日付	備考
商号変更	S M B C 日興証券(株)	4月1日	(旧)日興コーディアル証券(株)

	会員名	日付	備考
区分変更	日の出証券(株)	9月1日	一般正会員から特定正会員へ



## 5. 主な出来事

### 企業交流会の開催 (1/26)

福岡証券取引所活性化推進協議会との共催で、行政機関、会員証券会社、本所上場企業及び一般企業、上場指向企業や中小企業育成機関等の広範な関係者が集まる「福岡証券取引所 企業交流会」を開催した。当日は肇英實業有限公司(香港)の董事長・川副哲氏による講演が行われた後、220名を超える来場者が一堂に会し、幅広い交流が行われた。

### 九州IPO挑戦隊第4期生入会、第1期生が終了式 (4/20、7/15)

QSP(九州中小・ベンチャー企業IPO支援プロジェクト)が運営する「九州IPO挑戦隊」に第4期生4社が入会した。また、第1期生が2年間のプログラムを修了したことに伴い、修了式を開催した。

### 売買停止時間の見直しを実施 (5/9)

市場利用者の取引機会確保の観点から、売買停止時間をこれまでの30分から15分に短縮した。

### 既存市場への新規上場 (8/29)

福岡県糟屋郡に本社を置き、鶏卵関連事業を主たる事業とするイフジ産業株式会社が既存市場に新規上場した。

### 単場会IR誌「IRNAVI福証2011」発刊 (9/1)

2000年より1年に1回発刊されている「福証単独上場会社IR誌」も今年で12号目となり、全国の証券会社本社および九州周辺の証券会社を中心に1万7千部が配布された。

### 取引時間の一部見直しの実施 (11/21)

市場利用者の利便性の観点から、取引機会拡大のニーズ等に対応するため、株券等の立会内取引について午前の立会終了時間を30分繰り下げ、午前11時30分までとした。

### 福証IRフェアの開催

IRフェアは、上場会社各社の九州における株主作りの支援及び投資者への情報発信を目的に、2006年から継続的に開催している。今年の開催実績は過去最高の9回で、延べ26社が参加した。一昨年より引き続き北九州市で開催したほか、2008年7月以来3年ぶりに大分市で開催した。

	説明企業	来場者数
第22回 (2/22)	(株)トータル・メディカルサービス/(株)ダイヨシトラスト/東レ(株)	197名
第23回 (5/31)	(株)コーセーアールイー/(株)TRUCK-ONE/(株)ハウスフリーダム	148名
第24回 (6/15)	福岡リート投資法人/日創プロニティ(株)/ジェイエムテクノロジー(株)	160名
第25回 (7/27)	昭和鉄工(株)/メディアファイブ(株)/株)エムビーエス	145名
in北九州 (9/7)	ロイヤルホールディングス(株)/トラストパーク(株)/株)ミスターマックス	131名
in大分 (9/28)	小野建(株)/株)マルミヤストア/旭化成(株)	76名
第26回 (11/30)	日本乾溜工業(株)/伊藤忠商事(株)/OCHIホールディングス(株)	165名
第27回 (12/7)	一般社団法人不動産証券化協会/福岡リート投資法人	145名
第28回 (12/13)	(株)ダイヨシトラスト/イフジ産業(株)/コカ・コーラウエスト(株)	158名