

2017年 市場概況等について

2017年12月29日

証券会員制法人 福岡証券取引所

1. 概況

年初から米経済指標は良好で、国内企業の業績も堅調であったが、トランプ政権による経済政策は具体策に欠け、メイ英首相のEU強行離脱方針も警戒され相場は軟調に始まり、国有地売却問題による国内の政局混迷の長期化や北朝鮮によるミサイル発射など地政学リスクの高まりも懸念され4月までは下落基調であった。その後、FRBが利上げを決定すると、日米金利差拡大による円安進行を好感し地合いが好転したものの、夏場は九州北部豪雨の発生のほか、再び朝鮮半島情勢が緊迫化し、材料難から取引は手控えられ下落基調が続いた。しかし9月以降は、国連の北朝鮮に対する制裁決議が採択され北朝鮮リスクが後退。日米の経済指標は良好であり景気回復が鮮明となるなか、米国の大型税制改革や衆院選の自民党圧勝によりアベノミクス継続の期待感が高まるなど、世界的にも株高が広がり上昇基調に転じたことから年初来高値を更新し続けた。

福岡市場においても年間を通じ、日米の良好な経済指標が支えとなり、円相場も110円台前半の円安水準を維持していたことから企業業績は順調に推移した。トランプ政権の政策や朝鮮半島情勢などに左右される場面はあったが、9月以降は米国内市場の上昇に歩調を合わせ上昇基調で推移し、前年の売買代金を上回った。

2. 売買状況 (単位未満四捨五入)

①売買高・売買代金

		2016年	2017年	前年比
売 買 高		32,546千株	31,988千株	-1.7%
一日平均売買高		133千株	130千株	-2.5%
売 買 代 金		17,209百万円	21,511百万円	+25.0%
一日平均売買代金		70百万円	87百万円	+24.0%
売 買 高	最高	1,205千株 (11月11日)	817千株 (08月17日)	
	最低	34千株 (04月06日)	41千株 (11月17日)	
売 買 代 金	最高	1,111百万円 (08月24日)	638百万円 (08月17日)	
	最低	17百万円 (07月07日)	34百万円 (09月14日)	
立会日数		245日	247日	

(注) 売買高・売買代金には、REITの取引成立分を除く(以下同じ)。

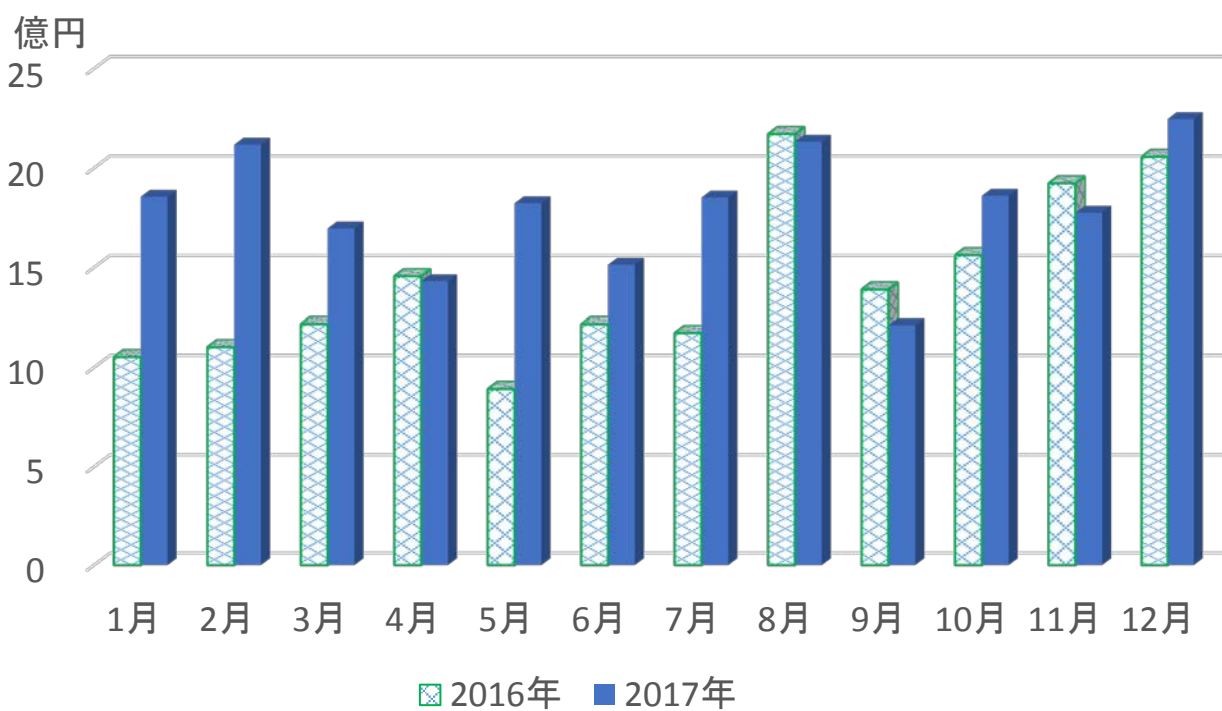
②市場別内訳

	売 買 高 (千株)			売 買 代 金 (百万円)		
	2016年	2017年	前年比	2016年	2017年	前年比
合 計	32,546	31,988	-1.7%	17,209	21,511	+25.0%
うち本 則	30,119	26,278	-12.8%	15,945	17,538	+10.0%
うちQ-Board	2,428	5,710	+135.2%	1,264	3,973	+214.4%

③月次売買代金の推移

月	売買代金（百万円）		前年同月比
	2016年	2017年	
1月	1,053	1,855	+76.3%
2月	1,102	2,117	+92.1%
3月	1,217	1,696	+39.4%
4月	1,456	1,430	-1.7%
5月	891	1,823	+104.5%
6月	1,216	1,513	+24.5%
7月	1,173	1,851	+57.9%
8月	2,171	2,132	-1.8%
9月	1,389	1,211	-12.9%
10月	1,562	1,861	+19.1%
11月	1,923	1,775	-7.7%
12月	2,056	2,246	+9.2%

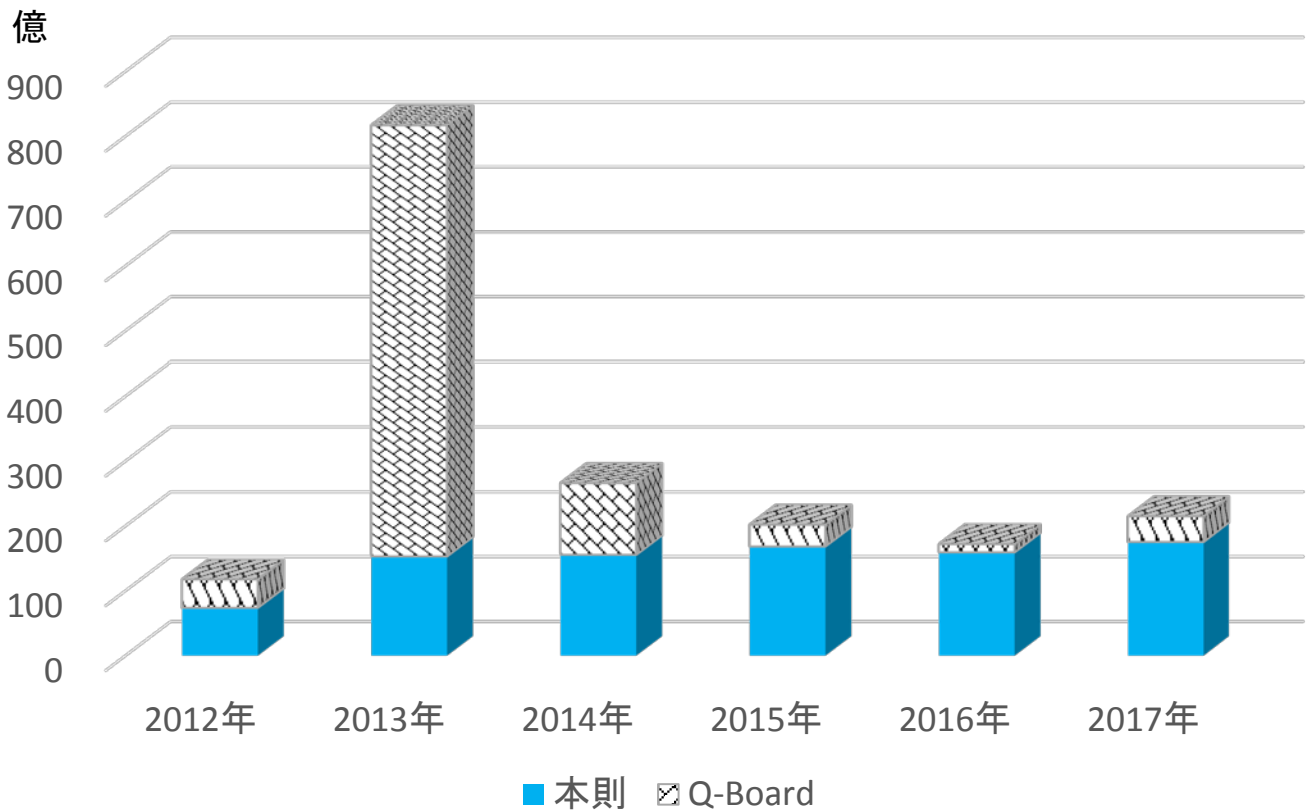
月別売買代金（前年比較）



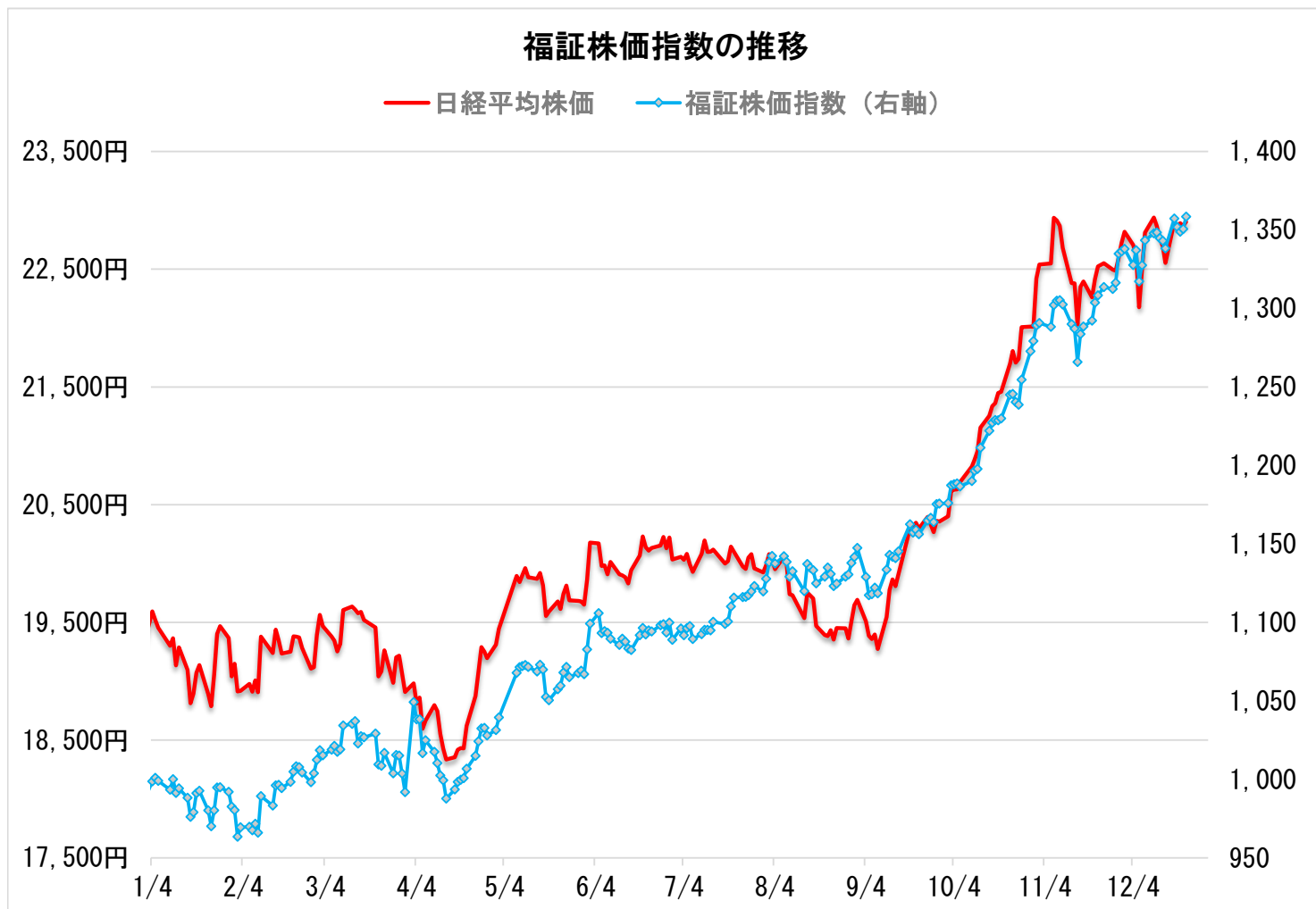
④直近の年間売買高・売買代金推移

年数	売買高（千株）			売買代金（百万円）			立会日数
	市場合計	本則	Q-Board	市場合計	本則	Q-Board	
2012年	27,165	26,359	806	11,769	7,390	4,379	248
2013年	45,951	34,333	11,618	81,717	15,315	66,402	245
2014年	40,962	32,637	8,325	26,633	15,563	11,071	244
2015年	43,368	38,098	5,270	20,209	16,851	3,358	244
2016年	32,546	30,119	2,428	17,209	15,945	1,264	245
2017年	31,988	26,278	5,710	21,511	17,538	3,973	247

年間売買代金の推移



3. 株価指数



①各指数の四本値（日々の終値）

※単位；福証株価指数：ポイント

	始値	高値	(高値日)	安値	(安値日)	終値
福証株価指数	998.68	1,367.53	12月25日	963.50	02月02日	1,361.17
日経平均	19,594.16	22,939.18	12月25日	18,335.63	04月14日	22,764.94

②福証株価指数の年末時点の推移

年末時点	終値
2013年	806.15
2014年	811.42
2015年	968.14
2016年	977.17
2017年	1,361.17

(注) 福証株価指数は、福証に上場している企業のうち、九州・山口に本社又は事業所を有する企業84銘柄で構成している。また、1968年（昭和43年）1月4日（終値）を基準とし、その時点の時価総額を100としている。

前年末比

+384.00

4. 上場銘柄の状況

①上場銘柄数

		2016年12月末	2017年12月末	増減数
上場会社数		113 社	112 社	-1 社
上場銘柄数	株券	113銘柄	112銘柄	-1 銘柄
	CB	1 銘柄	0 銘柄	-1 銘柄
	受益証券	1 銘柄	1 銘柄	0 銘柄
	不動産投信	1 銘柄	1 銘柄	0 銘柄
うち単独上場会社数		29 社	26 社	-3 社
(本則市場の単独上場会社数)		23 社	20 社	-3 社
(Q-Boardの単独上場会社数)		6 社	6 社	0 社

※1 ㈱九電工 無担保転換社債型新株予約権付社債 (CB) は上場廃止 (11/18)

※2 上場廃止1社、他市場への重複上場2社

②異動状況

		2016年	2017年
株券	新規上場	4 銘柄	1 銘柄
	上場廃止	3 銘柄	2 銘柄

2017年 上場銘柄異動状況

異動日	項目	銘柄名	異動理由	会社数
2016年末時点				113
02月24日	上場廃止	㈱マルキョウ	株式交換による完全子会社化のため	112
06月28日	上場廃止	㈱ベスト電器	株式交換による完全子会社化のため	111
11月21日	新規上場	㈱エストラスト		112

5. 本所の主な出来事

03月15日	<p>第6回企業交流会の開催</p> <p>福岡市内にて、関係行政機関、会員証券会社、福証上場企業、上場を目指す企業、監査法人、ベンチャーキャピタル等の広範な関係者を多数お招きし、第6回目となる「福岡証券取引所 企業交流会」を開催。当日は230名を超える方が来場。</p>
06月08日	<p>九州IPO挑戦隊 第10期生入会</p> <p>九州中小ベンチャー企業IPO支援プロジェクト（通称QSP）が運営する「九州IPO挑戦隊」に第10期生4社が入会した。入会企業は挑戦隊独自のサポートメニュー「IPOチャレンジアカデミー」を受講するなど、上場の早期実現に向けたプログラムに取り組む。</p>
10月01日	<p>「IR NAVI福証 Vol. 18 (2017-2018)」 発刊</p> <p>2000年より毎年発行している福証単独上場会社を紹介した「IR NAVI福証」の最新号を発刊。ウェブサイトでは、単独上場企業の株主優待情報や株価情報のほか、株式投資をする際の銘柄選定のヒントや経営指標の分析方法などを紹介。 [ウェブサイト http://fse.irnavi.minkabu.jp/]</p>
11月20日	<p>九州・沖縄を基盤とする銀行12行と「株式上場に向けた成長支援に関する協力協定」を締結</p> <p>「地域経済の活性化」の観点から、本所と各銀行が相互に連携・協力することにより、地域企業の株式上場に向けた成長支援を効果的に進めるために、銀行12行と協力協定を締結。</p>
11月21日	<p>㈱エストラストが本則市場へ上場</p> <p>[概要] 本社は山口県下関市。山口県及び九州の主要都市を中心に、主に不動産分譲事業を展開している。同社は本所が取り組んでいる「九州IPO挑戦隊」の第1期生。</p>

福証IRフェアの開催

福証IRフェアは、上場会社の九州地域における株主作りや投資者への企業情報発信の支援を目的に、2006年から継続して開催している。今年合計9回開催し、参加企業は延べ27社、来場者数は延べ1,400名を超えた。

開催日	参加企業	来場者数
第73回 02月16日	日本乾溜工業(株)/九州リースサービス(株)ホープ	144名
第74回 02月28日	モバイルクリエイト(株)/西日本旅客鉄道(株)東武住販	171名
第75回 05月25日	(株)九電工/福岡リート投資法人/岩井コスモ証券(株) (セミナー)	165名
第76回 08月08日	OCHIホールディングス(株)/日創プロニティ(株)/㈱富士ピー・エス	148名
第77回 08月29日	昭和鉄工(株)/ロイヤルホールディングス(株)/イフジ産業(株)	182名
第78回 09月13日	(株)プラッツ/トラストホールディングス(株)/三菱重工業(株)	149名
第79回 10月25日	(株)エスケーホーム/㈱エムビーエス/メディアファイブ(株)	152名
第80回 11月30日	西部電気工業(株)/福岡リート投資法人/西日本旅客鉄道(株)	165名
第81回 12月15日	コカ・コーラボトラーズジャパン(株)/小野建(株)/㈱コーサーアールイー	156名