

Heat in Heart

情熱で拓く。誠実で応える。

2023年11月30日 第50回福証IRフェアオンライン

 昭和三井鉄工株式会社

【証券コード 5953】

- 1. 会社概要**
- 2. 事業内容**
- 3. 業績の推移と今年度予算**
- 4. 新中期経営計画**
- 5. 株式情報**

- 1. 会社概要**
2. 事業内容
3. 業績の推移と今年度予算
4. 新中期経営計画
5. 株式情報

商号	昭和鉄工株式会社 Showa Manufacturing Co.,Ltd.
創業	明治16年(1883年)10月2日
設立	昭和 8年(1933年) 4月30日
本社所在地	福岡県糟屋郡宇美町大字宇美3351番地 8
代表	代表取締役社長 日野 宏昭
資本金	16億4,100万円
株式数	発行済株式897千株
上場証券取引所	福岡証券取引所 平成2年(1990年)12月25日上場
従業員数	376名(連結381名)
主な事業所	東京支社、福岡県内2工場・北海道内1工場、国内3支店8営業所
関係会社	昭和トータルサービス(株)

● 本社・工場 ● 支社・支店・営業所

本社・宇美工場



古賀工場



札幌工場



関係会社 昭和トータルサービス株式会社

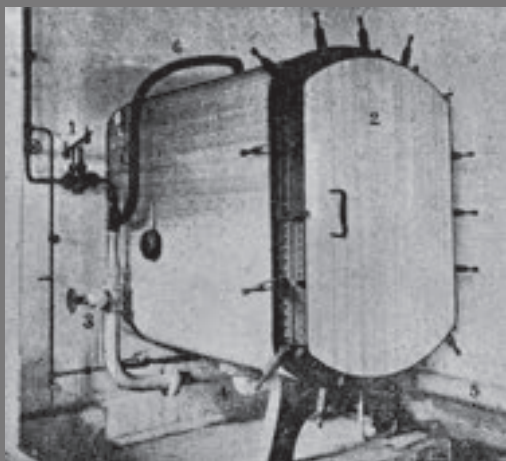
明治16年(1883年)、
齋藤一が現在の福岡市天神に齋藤製作所を設立。
医療器械の製造から始まり、
「暖房・給湯機器の国産化」を目標にして
固有の熟技術を磨きながら、日本産業の近代化を
福岡の地で押し進めました。



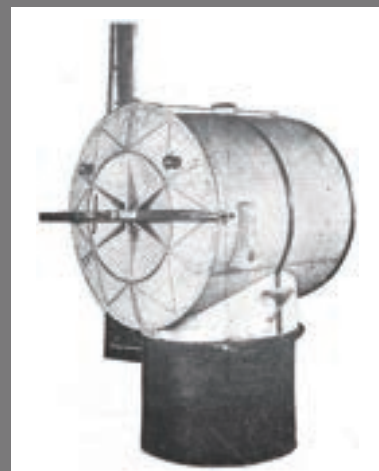
大正末期頃の齋藤製作所
(昭和9年に現在の昭和鉄工に改称)

創業者 齋藤一

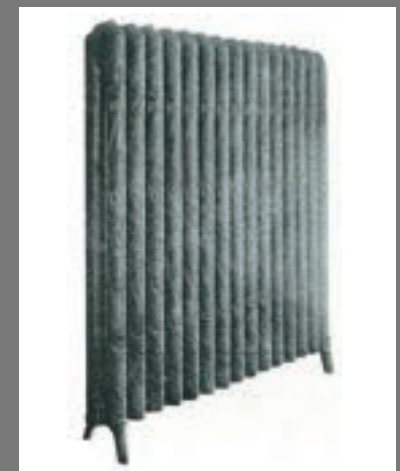
創業期の製品



「齋藤式医療用蒸気消毒器」

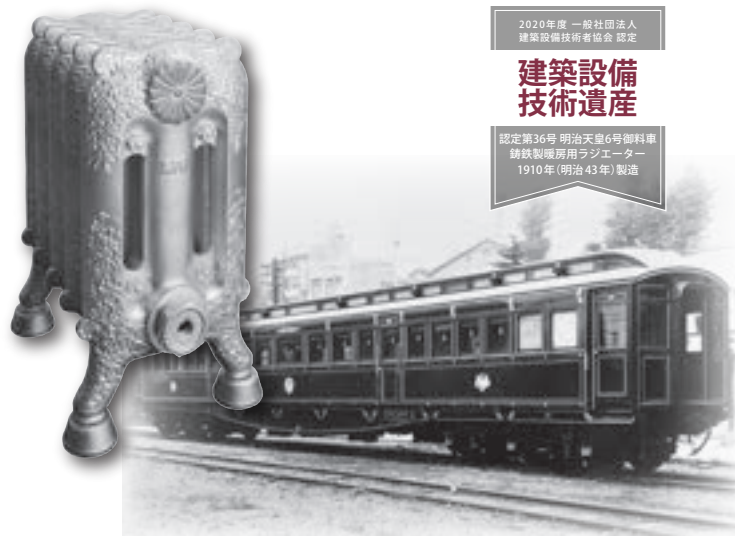


「滅菌水製造器」

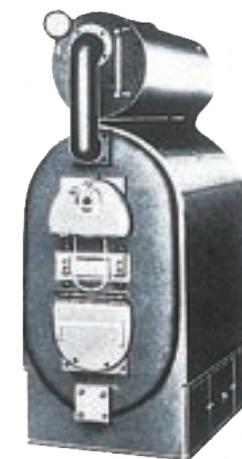


「二柱式放熱器」

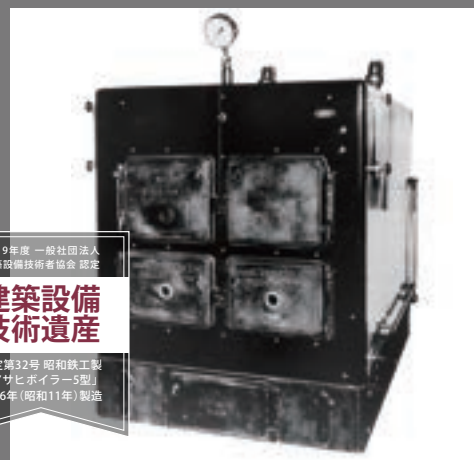
明治43年(1910年)には、高い技術を認められ
明治天皇お召し列車専用ラジエーターを納入。
大正2年(1913年)には、国産で初めて本格実用化された
鑄鉄製ボイラーの一つとされる
「ストレールボイラー」を開発。
以後、熱源製品メーカーとしての地位を固めながら、
戦後には空調製品事業にも進出しました。



明治天皇お召し列車と専用ラジエーター



ストレールボイラー



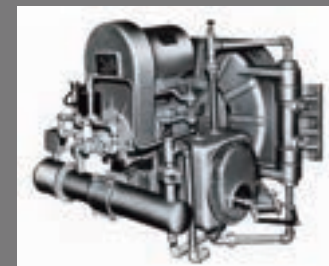
国産技術の結晶「アサヒボイラー」



戦後の傑作機「SKボイラー」



皇居吹上御座所に納入



オイルバーナーの開発



戦後は空調製品にも進出

Heat in Heart

情熱で拓く。誠実で応える。

「熱」は創業から探求を続ける当社のコア技術であり、

「誠実」は社是でも掲げる、

ものづくりとサービスに対する姿勢です。

HeartにはHeatが内包されています。

Heartに在るHeat、それは「熱意」や「情熱」です。

私達は常に「情熱」を持って新たな技術と市場を切り拓きます。

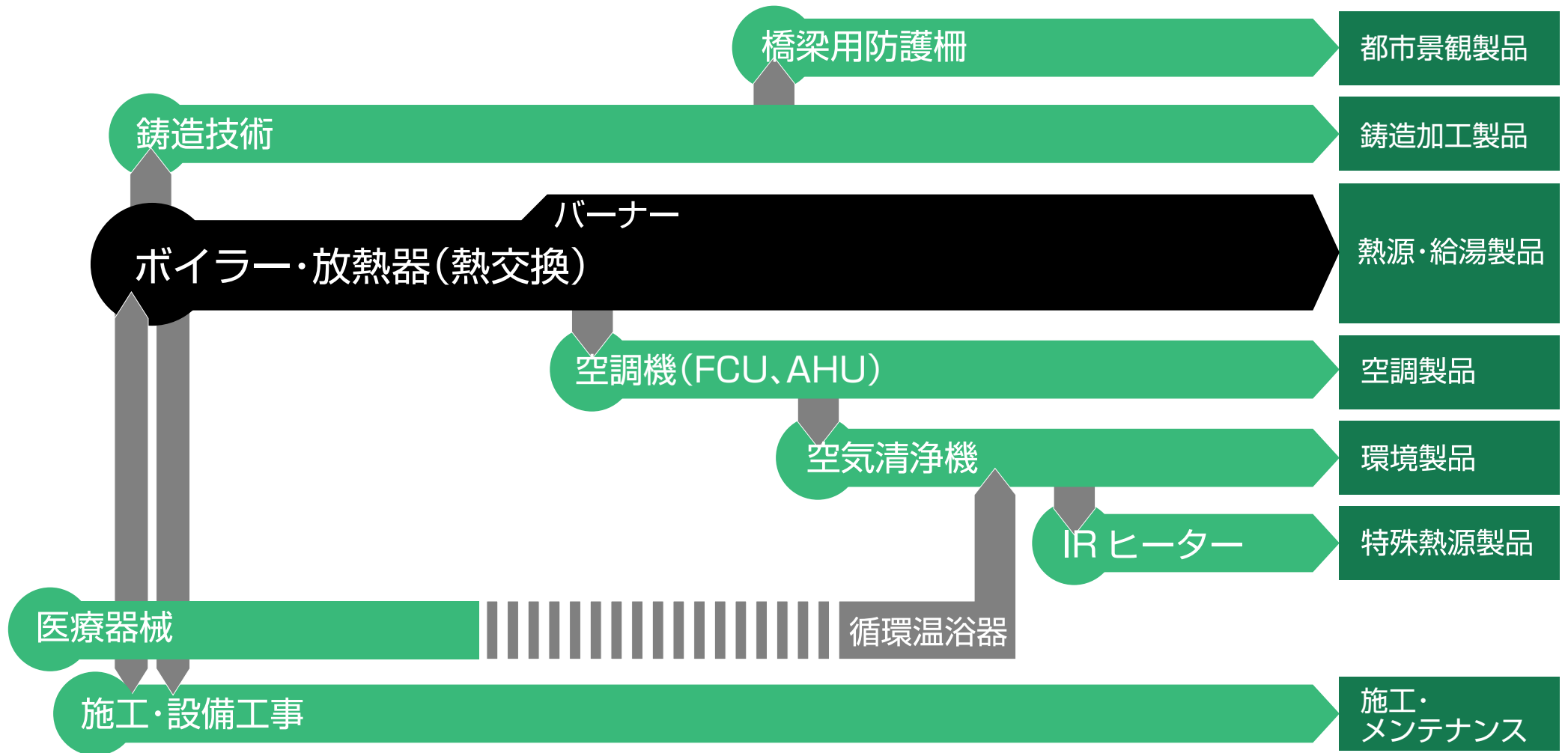
そしてお客様の要望には、常にHeart(まごころ)を込めて

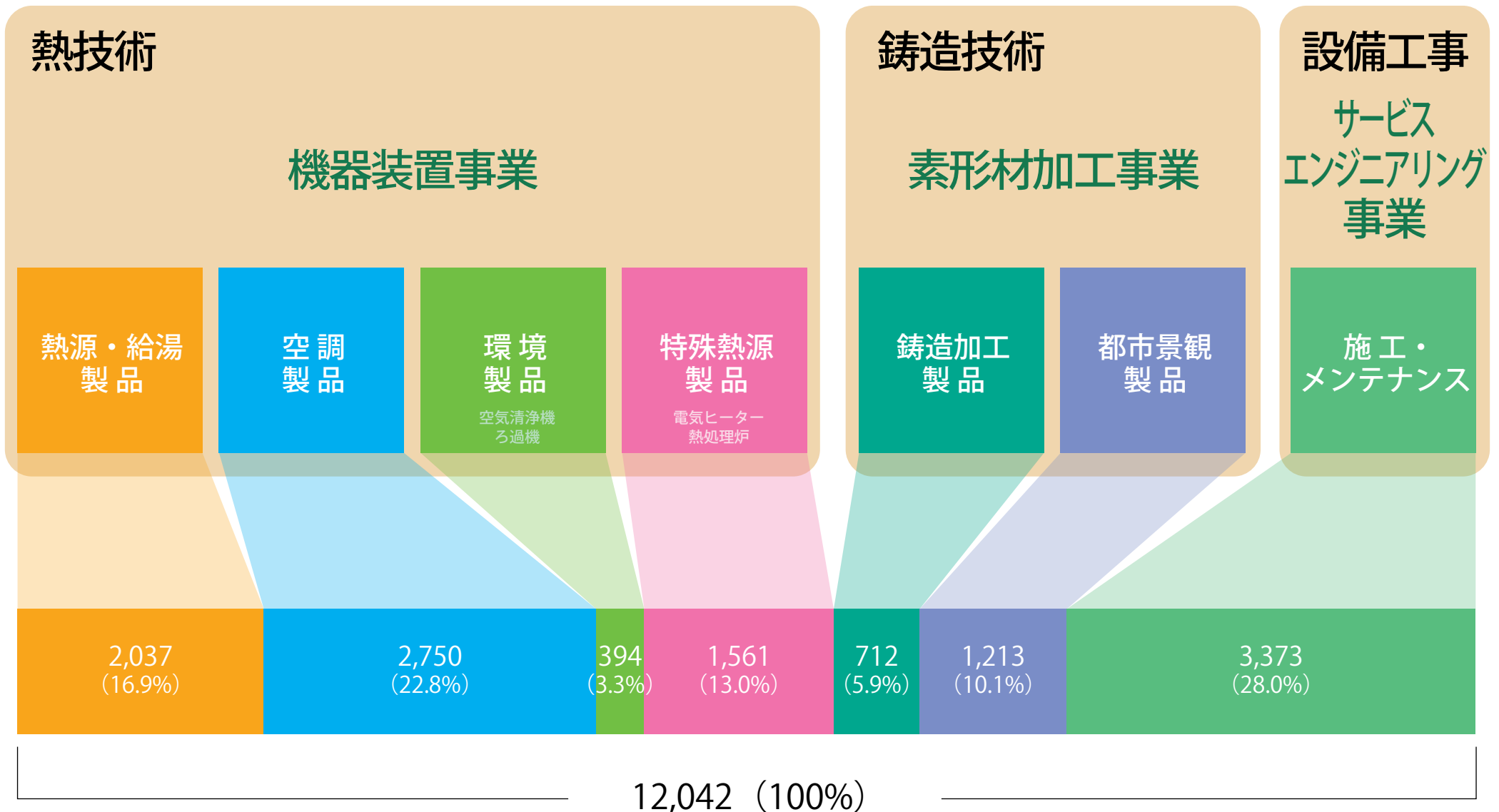
「誠実」に答えていきます。

昭和鉄工は、この理念を全ての企業活動に浸透させ共有し、

よりよい社会と未来の構築を目指していきます。

1. 会社概要
- 2. 事業内容**
3. 業績の推移と今年度予算
4. 新中期経営計画
5. 株式情報





製品カテゴリー別売上高 (2022 年度実績) 単位: 百万円

ボイラーのSHOWAがつくる高効率の温水ヒーター

高効率で
超省エネ!

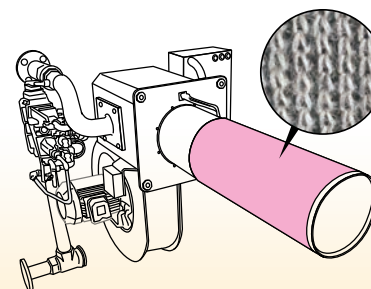
ジェネライト廃熱投入型潜熱回収ヒーター

Genebo ジェネボ



潜熱回収ヒーター リコス

RECOS
Showa exhaust latent heat recovery heater



メタルニットバーナー



無圧式温水ヒーター「エトナ」

Non-Pressure Type
Etona
Hot-Water Generator

真空式温水ヒーター「エルゴン」

Vacuum Type
Elgon
Hot-Water Generator



原点技術! 多様なニーズに応える熱源・給湯機器



貯湯槽一体型ガス給湯システム
(潜熱回収型給湯器採用)

TOUGH SAVER
No.1 TOUGH AND ENERGY SAVING HOT WATER SUPPLY SYSTEM **タフセーバー**



鋼板製ガス専焼ヒーター

ECALO
The Urban Compact Heater
エカロ

鋼板製無圧ヒーター

NEOS
Showa non pressure heater



鋼板製真空ヒーター

SVシリーズ



カーボンニュートラルのためのヒートポンプ熱源や 独自の高効率貯湯槽



ハイパー貯湯槽 WTH

ECO CUTE



業界初

密閉式大容量給湯循環システム採用!

SHOWA 業務用 **エコキュート**



自然冷媒ヒートポンプ給水予熱機

precute

蒸気ボイラー専用 プレキュート

納入実績

岩手県

ANAクラウンプラザリゾート安比高原：温水ヒーター

岐阜県

中部国際医療センター：温水ヒーター

福岡県

ザ・リッツ・カールトン福岡：温水ヒーター

芥屋ゴルフ倶楽部：温水ヒーター

東京都

虎ノ門ヒルズ：温水ヒーター

東大病院：エコキュート

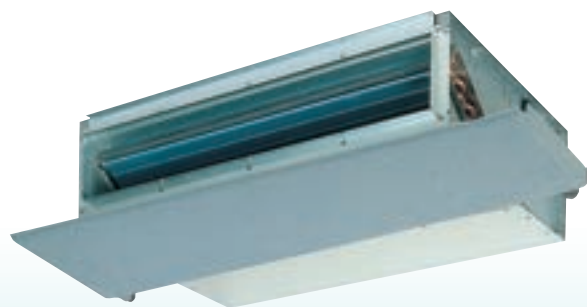
大阪府

阪神百貨店：温水ヒーター

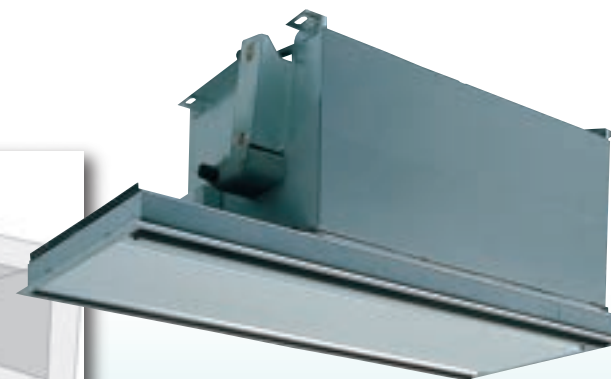
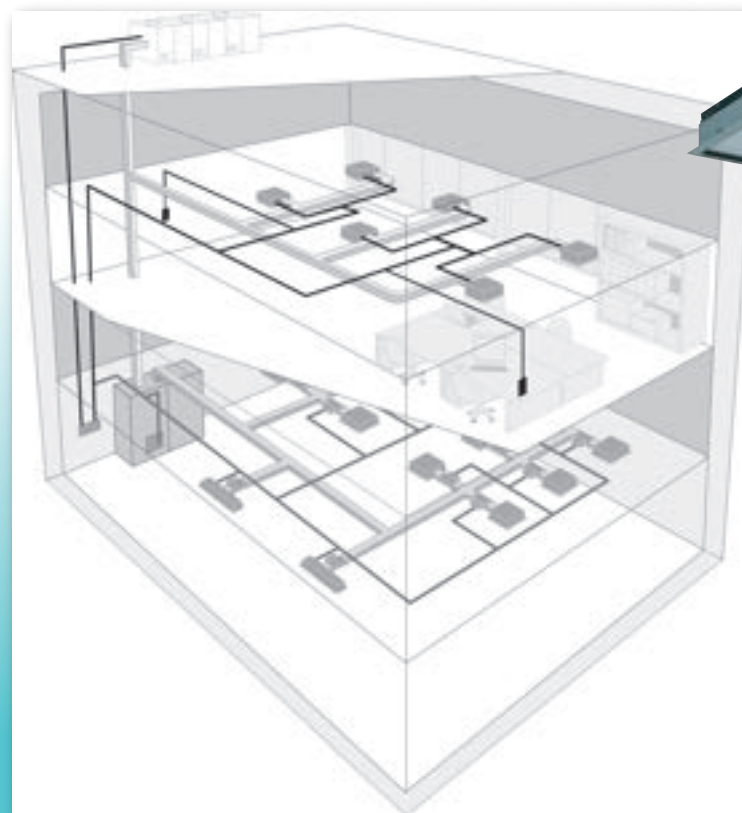
大分県

JR大分駅：温水ヒーター

多様な施設に対応する多彩な空気調和機



ファンコイルユニット



ファンコイルユニット



コンパクト
エアハンドリングユニット



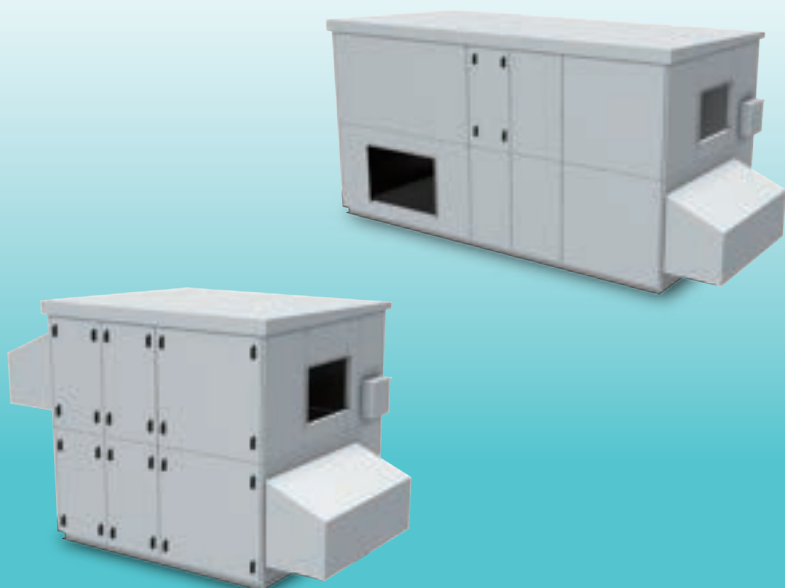
エアハンドリングユニット

換気問題に応える省エネヒートポンプ外気処理機

SHOWA **ヒートポンプ一体型**
熱回収省エネ外気処理機
**UNIVERSAL
FRESH**
ユニバーサルフレッシュ



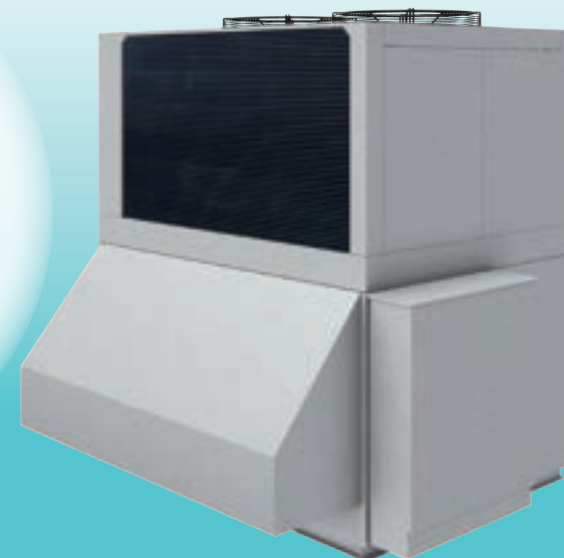
ますます省エネ!
ヒートポンプ式 & 高性能プラグファン標準搭載
立形ルーフトップ外気処理機
CareFresh
ケアフレッシュ



uniot
外気処理機一元管理システム「ユニオット」



対応機種
順次追加予定



省エネ大賞最高賞に輝いた当社外気処理機のフラッグシップ!
独自の「リタンエアデシカント除湿」方式を採用した「ラデック」!!

ヒートポンプ式 **リタンエア**
デシカント外気処理機
HCDRシリーズ



納入実績

福岡県

福岡県庁：空調機(AHU)

JR博多駅、博多駅デイトス：空調機(AHU)

九大病院：空調機(FCU)

白十字病院：空調機(FCU)

東福岡高校：デシカント外気処理機

TOTOミュージアム：デシカント外気処理機

広島県

広島平和記念資料館：空調機(AHU)

東京都

東京国際展示場：空調機(FCU)

奈良県

大和ハウスグループみらい価値共創センター：デシカント外気処理機

佐賀県

株式会社ブリヂストン佐賀工場：デシカント外気処理機

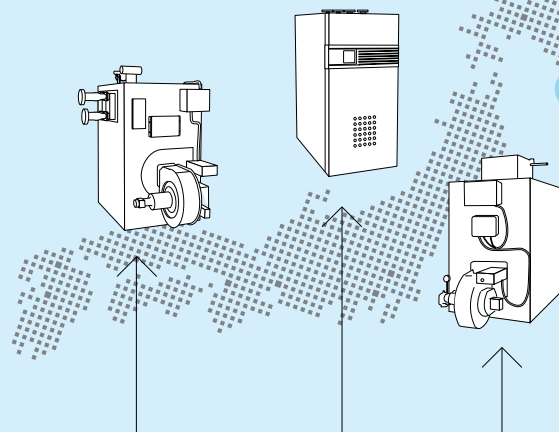
製品の品質を更に引き出す信頼のサービスエンジニアリング事業

各種設備工事
メンテナンス



IoT遠隔監視システム

IoT温水ヒーター・ボイラー



異常や運転状況を送信



異常や運転状況のデータを蓄積して
予防保全に対応

主要拠点



全体監視員



全国のサービスマンの端末



サービスマンの現地派遣



- 監視員からの確認
- データの分析

水と空気を処理して安心・安全な快適環境を創造する



家庭用循環温浴器
(24時間風呂)

Bathpoka EX

バスポカ・イーエックス



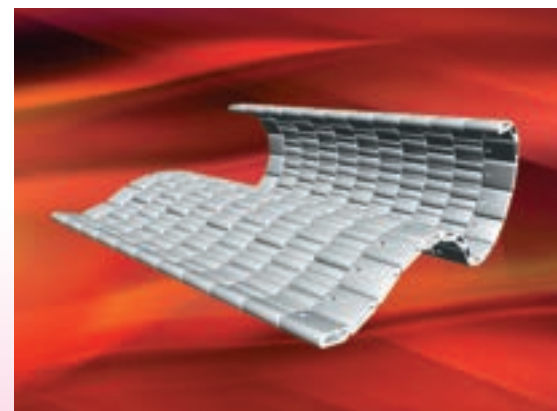
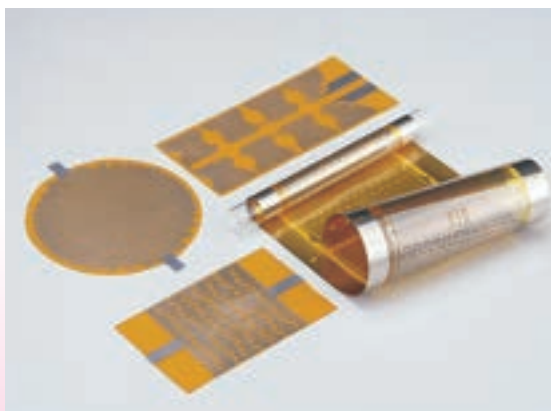
業務用ろ過機



ウイルス抑制効果を確認した
空気清浄機用の電気集塵セルユニット

熱で新たな性能と可能性を付加する電気ヒーター製品

超薄型電気ヒーター



用途例

OA機器

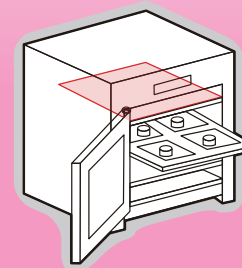
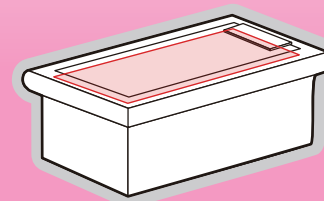
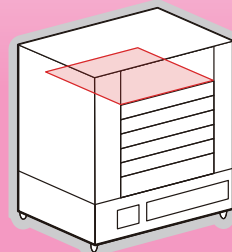
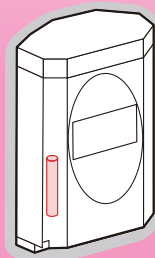
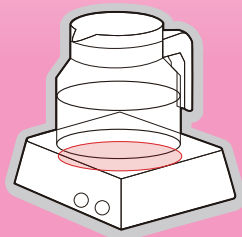
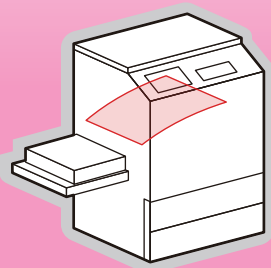
家電機器

住宅設備機器

電子・機械製造機器

医療・美容関連機器

食品関連機器

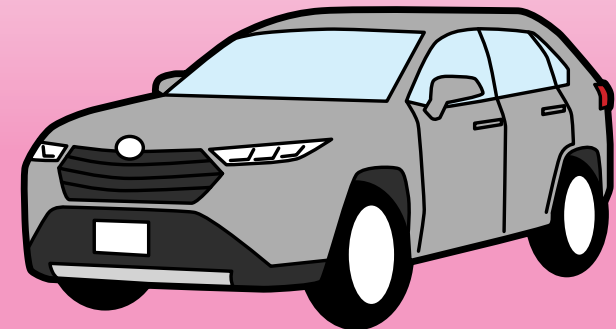
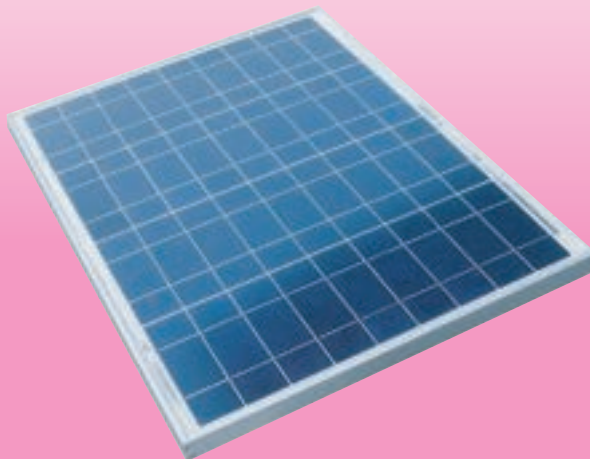


多様な先端産業に欠かせない熱処理炉への展開

各種工業用熱処理炉



ソーラーパネル、大型液晶ディスプレイ、半導体、自動車等部品の熱処理に利用されています。



ボイラー製造によって培われた、もう一つの原点技術!

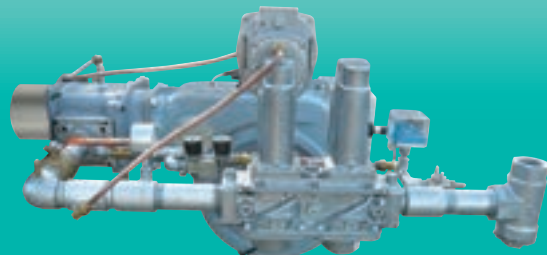
自社製品



鑄鉄製ボイラー部品

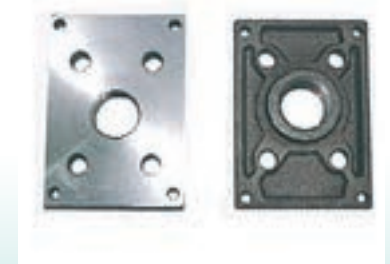


鑄鉄製防護柵



ボイラー・ヒーター用各種バーナー

外販向け製品



各種機械部品



精密鑄造品

確かな鑄造&機械加工技術が活かされた革新の橋梁用防護柵



“しなり&変形”ダブル応力吸収構造採用
軽量型ダクタイル鑄鉄製防護柵

Duclight[®]
ダクライト 特許・意匠登録済

NETIS 登録商品
技術名称：軽量型ダクタイル鑄鉄製防護柵「ダクライト」
登録番号：CG-130025-A

アジア景観デザイン学会
2013年度景観材料認証品

鑄鉄製 車両用防護柵が
軽く、スマートに変わる。



応力集中型鋼製防護柵

FLEMBEE[®]
フレンビー 特許登録済/意匠登録済

NETIS 登録商品
技術名称：応力集中型鋼製防護柵「FLEMBEE」フレンビー
登録番号：QS-110039-A

補修・改修の最適化を実現した
鋼製 車両用防護柵。

橋梁用防護柵(高欄)となって街のランドマークにも活かされる昭和の鑄造技術



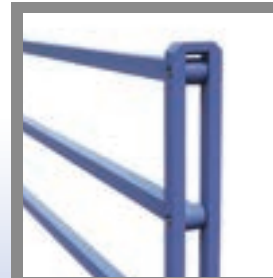
橋梁用防護柵(高欄)となって街のランドマークにも活かされる昭和の鑄造技術



グッドデザイン金賞のコンセプトを引き継いだ街路柵シリーズ

URBANEX®

発売以来高い評価を受けているアーバネクスシリーズの礎



スリット支柱デザインのヒット作！

街路に新しいスタイルを提案した端正な角型断面タイプ

FS-TYPE

エフエス・タイプ



1999 グッドデザイン受賞



ユニバーサルなトリプルマウント！

多彩でユニバーサルな展開力を持った防護柵の決定版

FF-TYPE

エフエフ・タイプ



2004 グッドデザイン受賞



シリーズ最新作！進化するアーバネクス

あらゆる空間に調和する楕円断面を採用したタイプ

FO-TYPE

エフオー・タイプ



2009 福岡産業デザイン奨励賞



FT-TYPE

エフティー・タイプ

1997年度グッドデザイン金賞受賞 高機能防護柵 FTタイプ

※現在は廃番

数々のデザイン賞に輝いたアーバネクスシリーズ街路柵も全国に



あの天井装飾にも昭和の鋳物が活用



新旧天神地下街（福岡県）

地下鉄天神駅コンコース（福岡県）

1. 会社概要
2. 事業内容
- 3. 業績の推移と今年度予算**
4. 新中期経営計画
5. 株式情報

当社グループの財産及び損益の状況

区 分	2020年度 2021年3月期	2021年度 2022年3月期	2022年度 2023年3月期
受 注 高 (百万円)	10,207	11,890	13,138
売 上 高 (百万円)	11,464	10,735	12,042
営 業 利 益 (百万円)	46	△187	△63
経 常 利 益 (百万円)	173	△154	56
当 期 純 利 益 (百万円)	208	△99	78
総 資 産 (百万円)	15,335	14,796	15,635
純 資 産 (百万円)	5,396	5,025	5,634
1 株 当 たり 純 資 産 (円)	6,547.77	6,098.34	6,838.05
1 株 当 たり 当 期 純 利 益 (円)	252.65	△120.26	95.78
自 己 資 本 比 率 (%)	35.2	34.0	36.0

※1株当たり当期純利益は期中平均株式数にて算出

業績の推移と今年度予算

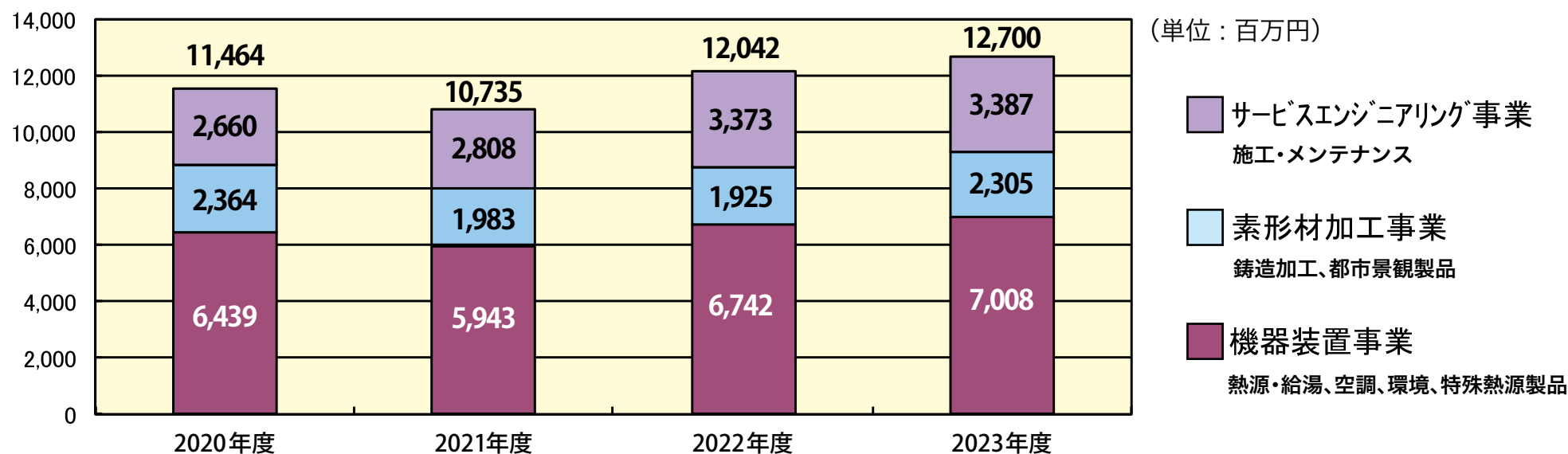
Showa Manufacturing Co.,Ltd.

事業セグメント別実績及び予算

(単位：百万円)

重点戦略事業	2020年度実績 2021年3月期	2021年度実績 2022年3月期	2022年度実績 2023年3月期	2023年度予算 2024年3月期
機器装置事業	6,439	5,943	6,742	7,008
素形材加工事業	2,364	1,983	1,925	2,305
サービスエンジニアリング事業	2,660	2,808	3,373	3,387
売上高合計	11,464	10,735	12,042	12,700
営業利益	46	△187	△63	270
売上高営業利益率(%)	0.4	-	-	2.1

※2023年度は予算であり実績ではありません。

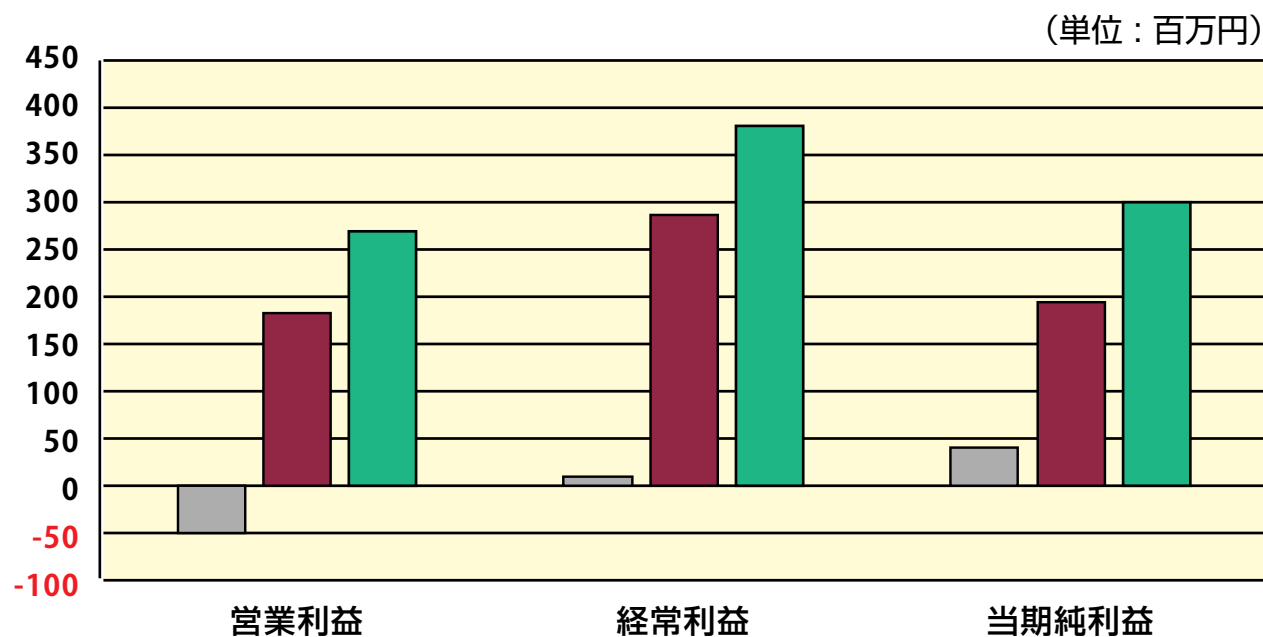
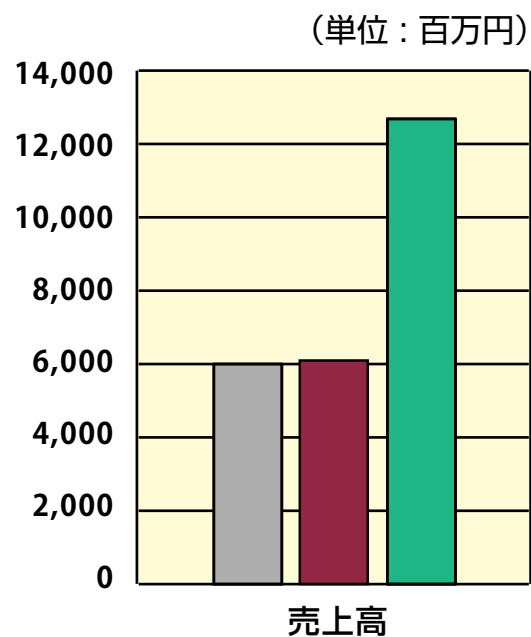


今年度予算と中間決算

Showa Manufacturing Co.,Ltd.

区 分	2023年度 中間予算	2023年度 中間実績	2023年度 通期予算
売 上 高 (百万円)	6,000	6,117	12,700
営 業 利 益 (百万円)	△50	182	270
経 常 利 益 (百万円)	10	287	380
当 期 純 利 益 (百万円)	40	194	300

※中間予算は2023年5月12日公表の数値です。



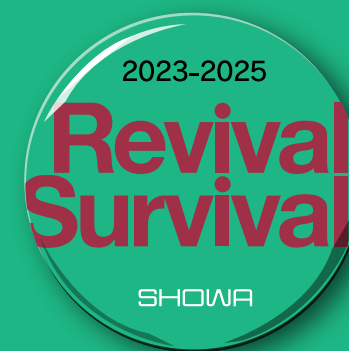
■ 2023年度中間予算

■ 2023年度中間実績

■ 2023年度通期予算

1. 会社概要
2. 事業内容
3. 業績の推移と今年度予算
- 4. 新中期経営計画**
5. 株式情報

2023-2025 中期経営計画スローガン



人財戦略・事業戦略を一貫させた

「強い昭和鉄工」で「持続的社會」への一翼を担おう!

リバイバル
Showa

サバイバル
Showa

SHOWA

社是

誠実を造り、誠実を売り、誠実をサービスする

会社農場論

すなわち会社は農場である。

経営者と従業員が一体となって工場を愛し、

よい種を蒔き、よい肥料を施し、よく手入れをすれば、必ずや豊かな稔りを得ることができる。

そしてその収穫を皆で公平に分け、豊かな家庭を営み、

さらに立派な工場に育てれば、ひいては社会に対し奉仕と貢献をすることができる。

また農場は一時的なものではなく、過去から未来へとつながる永続的なものである。

工場もまた然りである。

Mission

昭和鉄工が果たすべき不変的な使命・存在理由

情熱技術で、ミライをカタチに。

Vision

昭和鉄工が目指すべき将来の理想の状態・ゴール

社員の誇りと幸せ 社会への貢献
顧客の満足と信頼 適正利益の追求

Value

Mission・Vision を実現するために昭和鉄工がとるべき思考・行動の指針

1. 誠実に、謙虚に、信念を貫く。
2. 情熱と好奇心で、学び続ける。
3. 創造と挑戦で、価値を見出す。
4. 率先励行で、やり遂げる。
5. フェアに、自由闊達に、議論を深める。
6. チームワークで、夢を実現する。
7. 報連相・5W1H・三現主義・PDCAを基に、変革する。

中期的に目指す姿

人財戦略・事業戦略を一貫させた

2023-2025 中期経営計画スローガン
SHOWA

「強い昭和鉄工」で「持続的社會」への一翼を担おう!

リバイバル
Showa

サバイバル
Showa



リバイバル SHOWA

人財戦略と事業戦略が一貫した
“強い昭和鉄工” の実現

サバイバル SHOWA

強い昭和鉄工が一翼を担う
“持続的社會” の実現

人財戦略・事業戦略を一貫させた

2023-2025 中期経営計画スローガン
SHOWA

「強い昭和鉄工」で「持続的社會」への一翼を担おう！

リバイバル
Showa

サバイバル
Showa



リバイバル SHOWA

- ①事業運営と管理運営の抜本的見直し
(データドリブン経営)
- ②組織風土改革と自律人財の育成
(人財第一主義経営)

人財戦略・事業戦略を一貫させた

2023-2025 中期経営計画スローガン
SHOWA

「強い昭和鉄工」で「持続的社會」への一翼を担おう!

リバイバル
Showa

サバイバル
Showa



サバイバル SHOWA

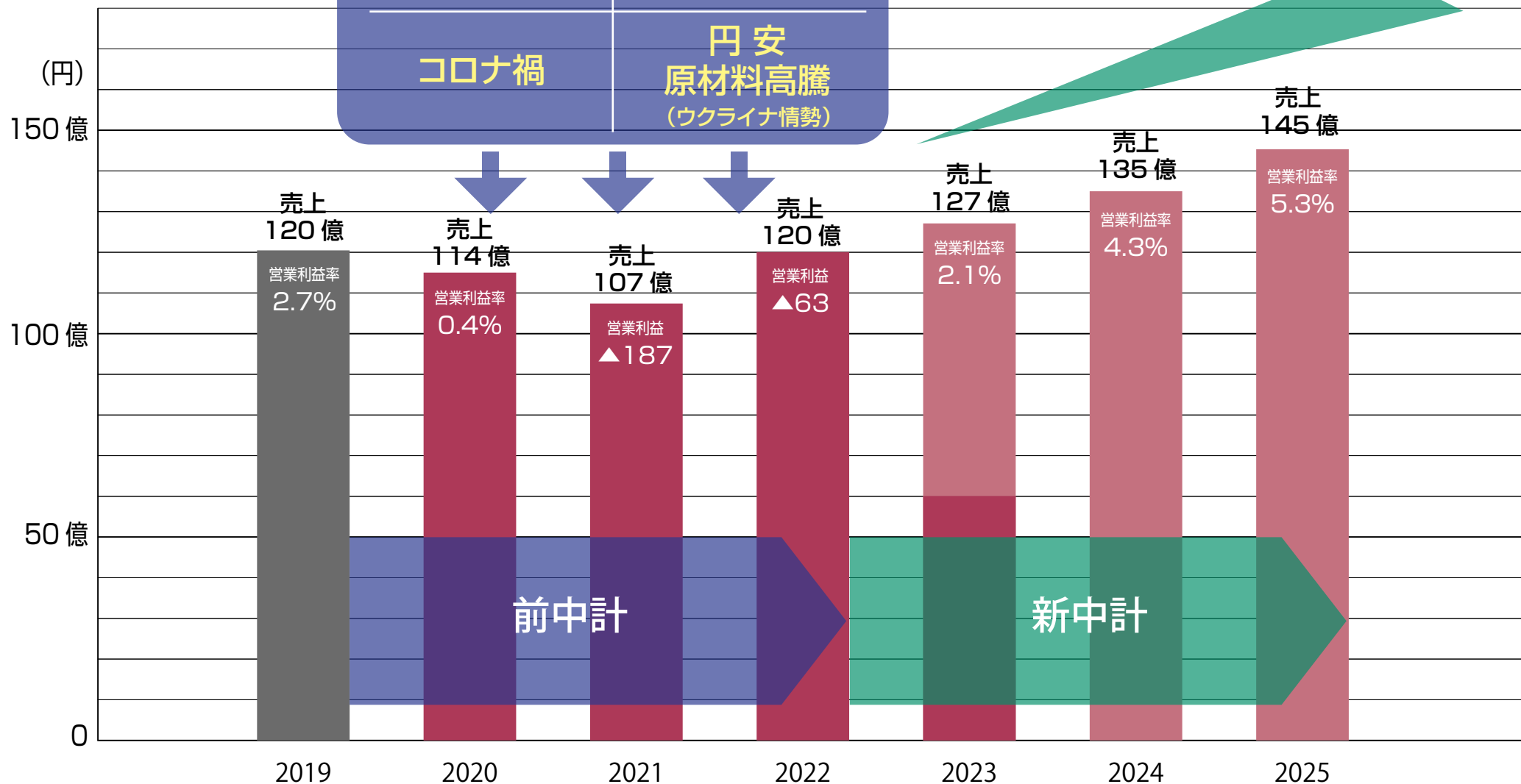
- ① ライフサイクル型事業の推進
- ② サステナブル新商品の創出

近年の売上推移と今後

押し下げ要因

売上	利益
コロナ禍	円安 原材料高騰 (ウクライナ情勢)

V字回復を
目指して!!



目標達成に向けた取り組み



各工場でのFA(自動化)の推進！ 最新レーザー切断機等の導入で大幅な工数削減

トルンプ社(ドイツ)製



目標達成に向けた取り組み



コロナ禍で加速したDXの推進！

グループウェア導入

デジタルサイネージ設置

モバイル機器の支給

ウェアラブルカメラ導入

RPA 導入（事務作業ロボット化）

電子印、リモート勤務 他



目標達成に向けた取り組み



揺るぎない価値創造とリーダーシップ開発のための
階層別教育システムや社内アカデミーの確立！



目標達成に向けた取り組み

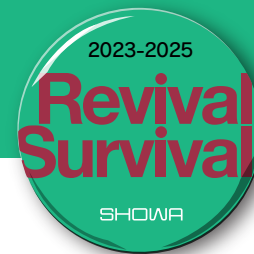


D&Iに向けて女性活躍推進委員会の活動促進！ ジェンダー平等と理想的なワークライフバランス確立を目指す



より良い職場環境づくりのため
社内外に活動内容を発信しています。

目標達成に向けた取り組み



コンパクトエアハンをモデルチェンジ！

モデル
チェンジ
NEW
COMPACT
A.H.U



コンパクト形 **LO** エルオー
エアハンドリングユニット series

独自のメンテナンス方式で
さらなる売上拡大を目指す！

SHOWAの空調機メンテナンスの新基準

スイング
オープンドア

SWING OPEN DOOR

&

スライド
フィルター

SLIDE FILTER



目標達成に向けた取り組み



過去の納入物件(熱源・給湯製品)を対象に、 省エネ診断・省エネチューニングを実施中!

SHOWA
無料“省エネ診断”実施中!

お客様の運用状況は導入時と比べて変化していませんか?
設定が納入時のままだと大きなムダが生じている可能性があります。
私たちが現在の運転状況を分析して無料で省エネ診断いたします!

約2週間の燃焼パターンや発停回数のデータを分析して省エネ診断します。

設定・効率良好
そのままで設定を変更していただく必要はほとんどありません。必要な調整をさせていただきます。

「省エネチューニング」での改善提案(有料)
設定の最適化で効率改善
燃焼量や空燃比等を調整してお客様の使用状況に応じた「省エネチューニング」を提案いたします。運転の効率化を実現します。少ない費用で省エネ効果が期待できます。※燃費改善は保証いたしません。

保守契約や省エネ機種のご提案
トラブルを未然に防ぐ予防保全と多くのメリットの保守契約プラン
○故障・トラブル発生時には優先対応!
○安心保証を付帯!
○消耗部品は無償交換!
○設備内に作業可能な軽微な交換作業及び消耗品交換
○運転データ集積クラウドサービスによる状態監視・管理・交換提案
※クラウドサービスは別途ご契約ください。
省エネチューニングも無償対応!

現在の運転状況に最適機種のご提案
省エネ機種を診断結果に応じて提案させていただきます。

お気軽にお問い合わせください!!
※印刷物のお問い合わせ、メールのいずれかでお持ちいたします。

ご注意
本サービスには、運転状況の調査や機器・機器設置等の条件があります。新築用コントローラーには限りがありますので、予めご了承の上、詳しくはお問い合わせいただけます。

燃費チューニング
省エネ診断

-POST CARD-

昭和鉄工業 熱源・給湯関連機器

2007年4月～2017年3月 ご納入分

無償点検 特別キャンペーン!

申込期間: 2023年10月1日～2023年12月22日

ただし、弊社のメンテナンスサービスがはじめてのお客様に限ります。

安心和安全、省エネと長寿命には定期的な点検が重要です。

信頼のメーカー指定サービスマンが訪問して迅速・的確に実施(1～2時間程度)

【無償点検メニュー】

- 本体部異常点検
- バーナー点検
- 安全装置点検
- ガス(油)漏れ点検
- 附属部品動作確認
- 燃焼ガス測定
- 電気系統点検

昭和鉄工業 熱源・給湯関連機器

無償点検 特別キャンペーン!

製品名

製品名	型式	納入日
		年 月 日
		年 月 日
		年 月 日

担当: 石松 森まで
nisihinon-s@showa.co.jp

受付時間: 午前10時～午後6時(月曜日～金曜日/祝祭日を除く)

DMの無償点検の件とお伝えください!

SHOWA Heat in Heart
情熱で熱く、誠実で応える。

昭和鉄工業 熱源・給湯関連機器

2007年4月～2017年3月 ご納入分

無償点検 特別キャンペーン!

申込期間: 2023年10月1日～2023年12月22日

ただし、弊社のメンテナンスサービスがはじめてのお客様に限ります。

安心和安全、省エネと長寿命には定期的な点検が重要です。

信頼のメーカー指定サービスマンが訪問して迅速・的確に実施(1～2時間程度)

【無償点検メニュー】

- 本体部異常点検
- バーナー点検
- 安全装置点検
- ガス(油)漏れ点検
- 附属部品動作確認
- 燃焼ガス測定
- 電気系統点検

昭和鉄工業 熱源・給湯関連機器

無償点検 特別キャンペーン!

製品名

製品名	型式	納入日
		年 月 日
		年 月 日
		年 月 日

担当: 石松 森まで
nisihinon-s@showa.co.jp

受付時間: 午前10時～午後6時(月曜日～金曜日/祝祭日を除く)

DMの無償点検の件とお伝えください!

省エネ診断・省エネチューニング促進DM

無償点検特別キャンペーンDM

目標達成に向けた取り組み

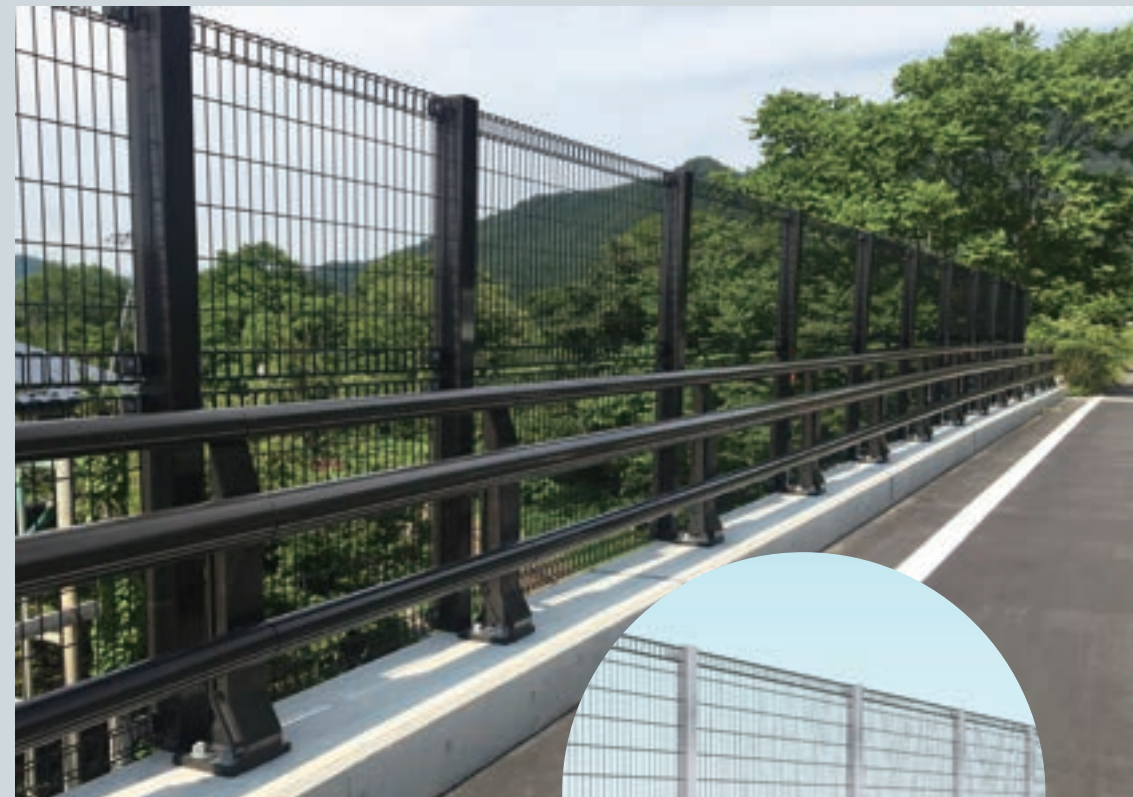


橋梁用投物防止柵SKフェンスの拡販！

**SK
Fence**
Multipurpose Protection
エスケーフエンス

高欄背面用／壁高欄用

長期的ライフサイクルコストを
抑制させる施工性・耐久性を実現！



壁高欄取付タイプ

リニューアルにも最適
施工足場が要らない！

目標達成に向けた取り組み



ショールームへリテージゾーンを整備！

Beginning

日本近代化と昭和鉄工の「はじまり」を支えたへリテージ



SHOWROOM
Heritage & Products

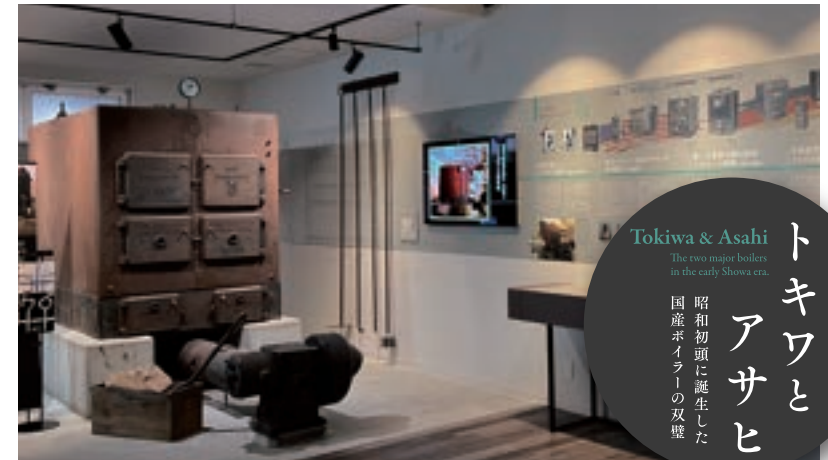
導入部では創業から戦前までの創業一族を取り巻く群像を年表形式で紹介しています。



目標達成に向けた取り組み



ショールームへリテージゾーンを整備！



2つのメイン展示

日本近代化の始まりと足跡を伝える
「設備遺産」級の貴重なヘリテージも展示しています！



1. 会社概要
2. 事業内容
3. 業績の推移と今年度予算
4. 新中期経営計画
- 5. 株式情報**

株主還元に関する基本方針

- 当社は、株主の皆様への“安定的な配当の継続”を経営上の最重要課題と位置づけています。
- 配当は、企業業績のほか、今後予想される競争激化に耐えうるための経営効率化や新製品開発に備えるための内部留保の充実等を勘案して行う方針です。

株主還元の状況

区 分	2020年度 2021年3月期	2021年度 2022年3月期	2022年度 2023年3月期
売 上 高 (百万円)	11,464	10,735	12,042
経 常 利 益 (百万円)	173	△154	56
当 期 純 利 益 (百万円)	208	△99	78
1 株 当 たり 配 当 額 (円)	50.00	50.00	50.00
配 当 性 向 (%)	19.8	-	52.2
配 当 利 回 り (%)	2.6	2.7	2.6

株式の状況

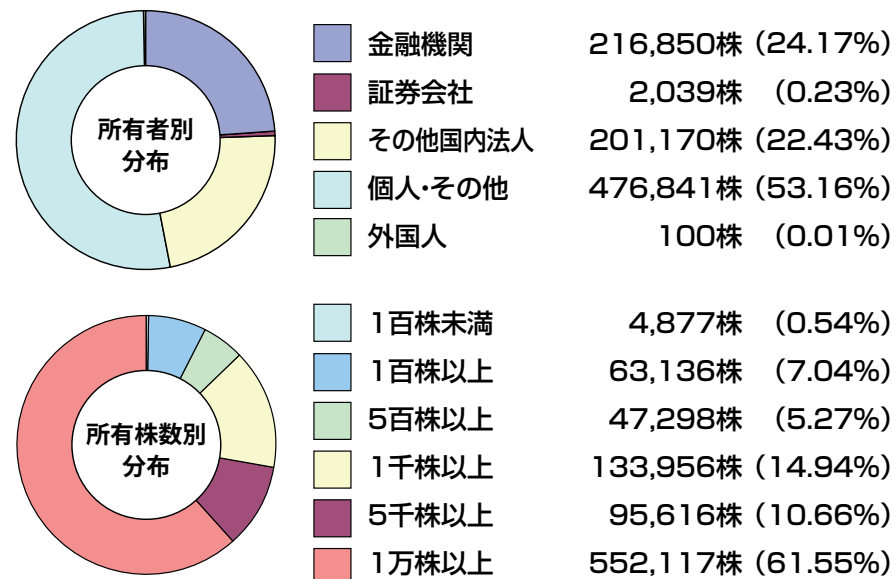
- 発行可能株式総数 2,400,000 株
- 発行済株式の総数 897,000 株
- 株主総数 773 名

大株主(上位10名)

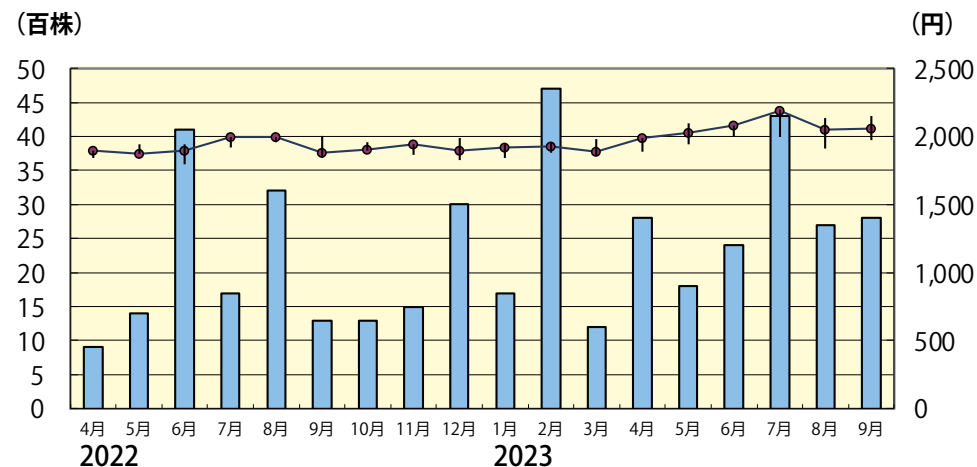
株主名	持株数	持株比率
株式会社福岡銀行	38,650 株	4.69 %
株式会社西日本シティ銀行	38,500 株	4.67 %
株式会社北九州銀行	35,750 株	4.33 %
西部ガスホールディングス株式会社	34,500 株	4.18 %
西日本鉄道株式会社	29,100 株	3.53 %
飯田久泰	26,700 株	3.24 %
飯田卓子	25,561 株	3.10 %
飯田吉宣	24,088 株	2.92 %
渡辺秀一郎	22,200 株	2.69 %
稲田好美	19,813 株	2.40 %

(自己株式 73,018 株を除いて算出)

株式分布状況



株価の推移



本資料は情報提供を目的としており、当社株式の売買を勧誘するものではありません。

また、将来の業績等に関する記述が含まれていますが、これらは将来の業績等を保証するものではありません。

掲載内容について万全を期していますが、誤りのある場合がございます。

投資の判断にあたりましては、他の方法等により、ご自身のご判断と責任において行ってください。なお、本資料の使用により生じたいかなる損害に対しても当社は一切の責任を負いませんので念のため申し添えます。



●IRに関するお問合せ先：総務部 TEL 092-933-6391

ホームページ <https://www.showa.co.jp>