

H·E·A·T·S

技術とモノづくりで豊かな未来を

Creating a thriving future through technology and manufacturing.

平成28年9月30日 第70回福証IRフェア

 昭和三井鉄工株式会社

【証券コード 5953】

1. 会社概要
2. 事業内容
3. 業績の推移と今年度予算
4. 今後の展開
5. 株式情報

- 1. 会社概要**
2. 事業内容
3. 業績の推移と今年度予算
4. 今後の展開
5. 株式情報

商 号	昭和鉄工株式会社 Showa Manufacturing Co.,Ltd.
創 業	明治16年(1883年)10月2日
設 立	昭和 8年(1933年) 4月30日
本 社 所 在 地	福岡県福岡市東区箱崎ふ頭三丁目1番35号
代 表	代表取締役社長 福田 俊仁
資 本 金	16億4,100万円
株 式 数	発行済株式897万株
上場証券取引所	福岡証券取引所 平成2年(1990年)12月25日上場
従 業 員 数	316名(連結367名)
主 な 事 業 所	東京支社、福岡県内2工場・北海道内1工場、国内10営業所
関 係 会 社	昭和ネオス(株)、昭和トータルサービス(株)、 大連冰山空調設備有限公司

今から133年前の明治16年(1883年)

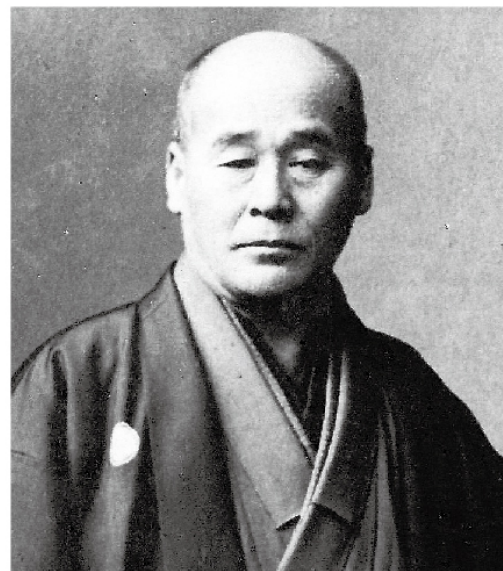
斉藤一が現在の福岡市天神に斉藤製作所を設立。

医療器械の製造から始まり、

「暖房・給湯機器の国産化」を目標にして

固有の熟技術を磨きながら、日本産業の近代化を

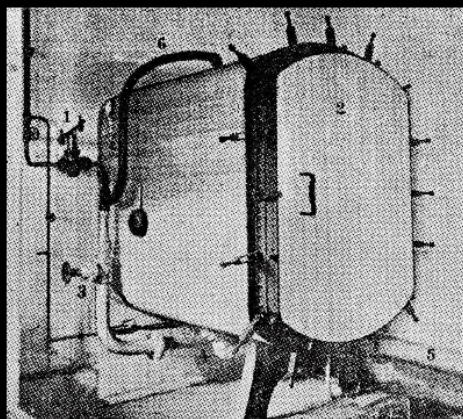
福岡の地で押し進めました。



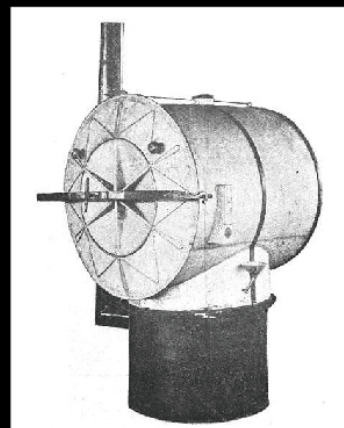
大正末期頃の斉藤製作所
(昭和9年に現在の昭和鉄工に改称)

創業者 斉藤一

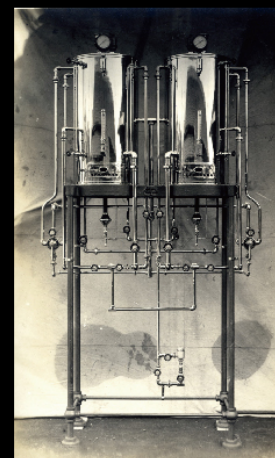
創業期の製品



「斉藤式医療用蒸気消毒器」

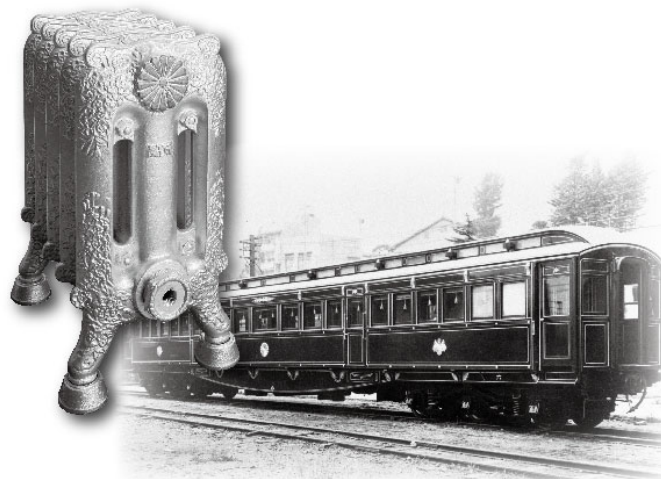


「滅菌水製造器」

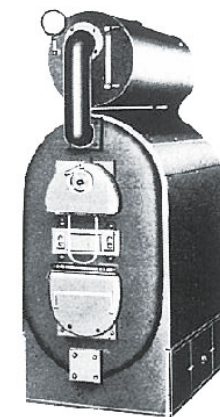


「二柱式放熱器」

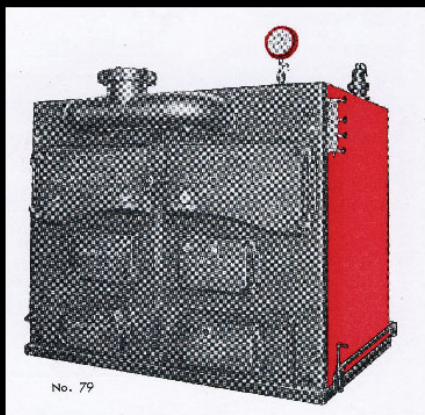
明治43年(1910年)には、高い技術を認められ
明治天皇お召し列車専用ラジエーターを納入。
大正2年(1913年)には、国産で初めて本格実用化された
鑄鉄製ボイラーの一つとされる
「ストレールボイラー」を開発。
以後、熱源製品メーカーとしての地位を固めながら、
戦後には空調製品事業にも進出しました。



明治天皇お召し列車と専用ラジエーター



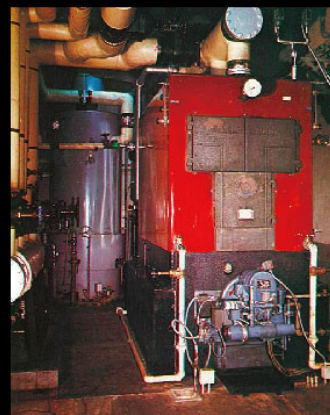
ストレールボイラー



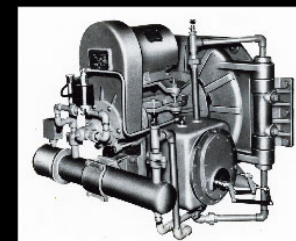
国産技術の結晶「アサヒボイラー」



戦後の傑作機「SKボイラー」



皇居吹上御座所に納入



オイルバーナーの開発



戦後は空調製品にも進出

● 本社 ● 工場 ● 支社・営業所

本 社



古賀工場



宇美工場



札幌工場



関係会社

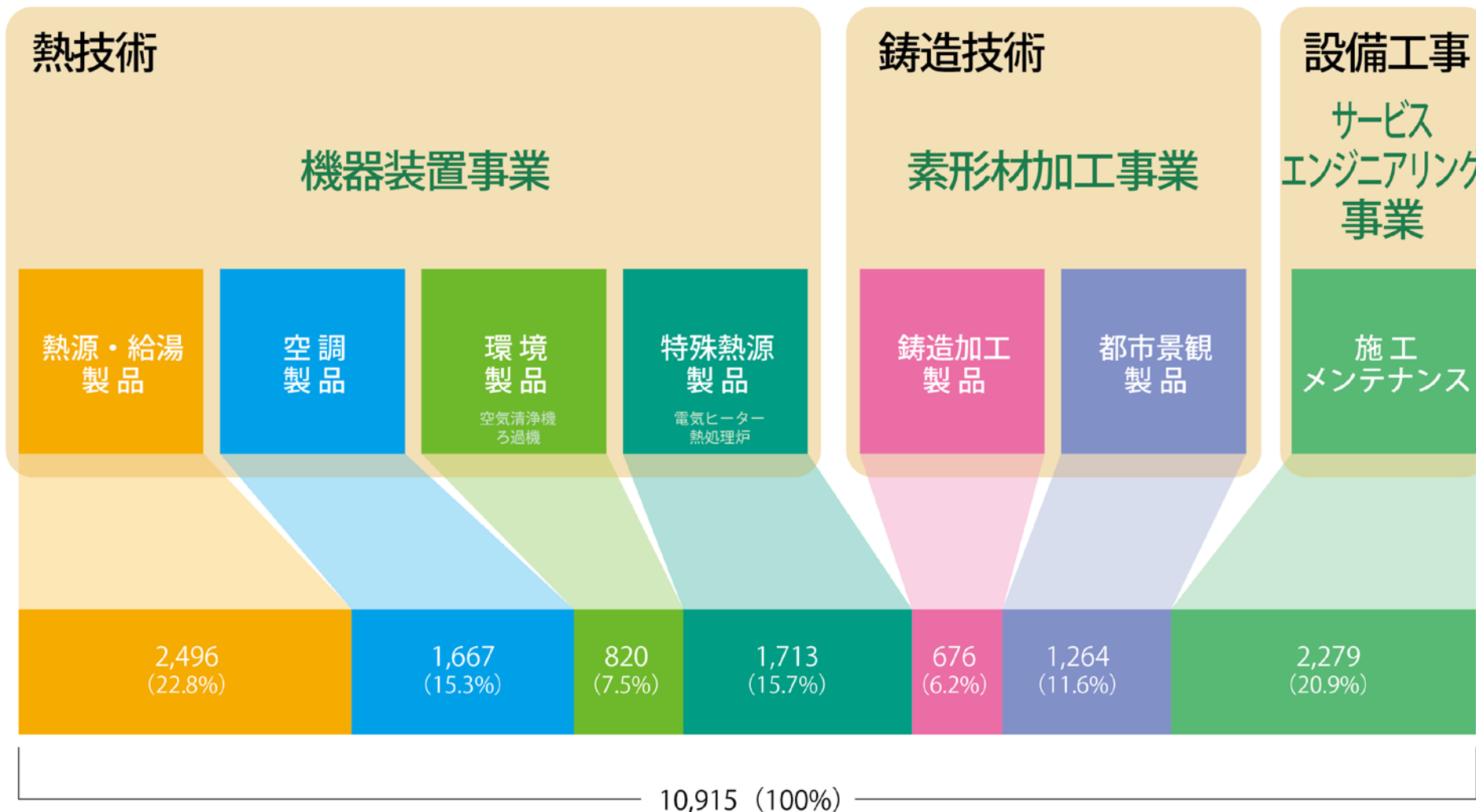
昭和ネオス(株)

昭和トータルサービス(株)

大連冰山空調設備有限公司

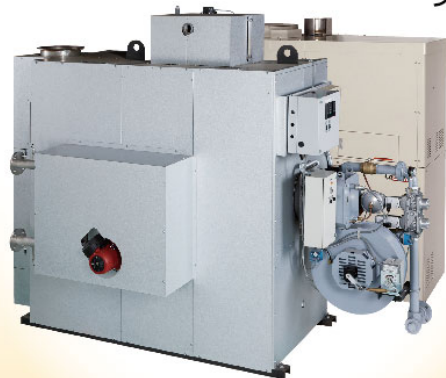


1. 会社概要
- 2. 事業内容**
3. 業績の推移と今年度予算
4. 今後の展開
5. 株式情報



製品カテゴリー別売上高 (平成 27 年度実績) 単位: 百万円

原点技術! ボイラーの昭和がつくる信頼の温水発生機



ジェネライト廃熱投入型潜熱回収ヒーター

Genebo ジェネボ



鋼板製無圧ヒーター

NEOS
Showa non pressure heater



鋼板製ガス専焼ヒーター

ECALO
The Urban Compact Heater
エカロ



鋼板製真空ヒーター

SVシリーズ

総合力を発揮する昭和の業務用給湯システム!

貯湯槽一体型ガス給湯システム
(潜熱回収型給湯器採用)

TOUGH SAVER
No.1 TOUGH AND ENERGY SAVING HOT WATER SUPPLY SYSTEM **タフセーバー**



ECO CUTE



業界初

密閉式大容量給湯循環システム採用!

SHOWA
業務用 **エコキュート**

納入実績



虎ノ門ヒルズ(東京都)



新ダイビル(大阪市)

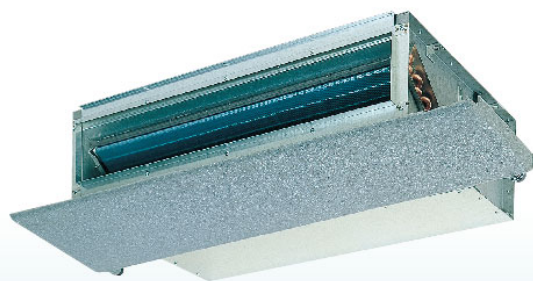


JR大分駅(大分市)

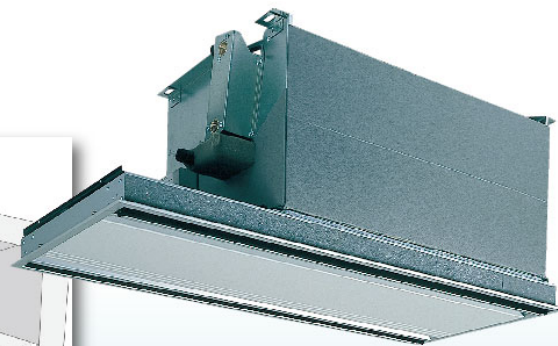
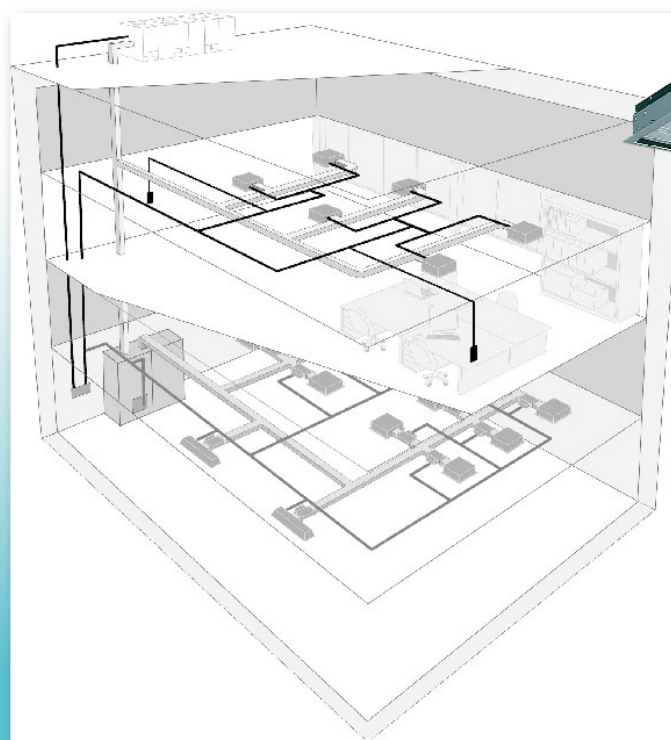


スーパー銭湯(福岡市)

多様な施設に対応する多彩な空気調和機



ファンコイルユニット



ファンコイルユニット



コンパクト
エアハンドリングユニット

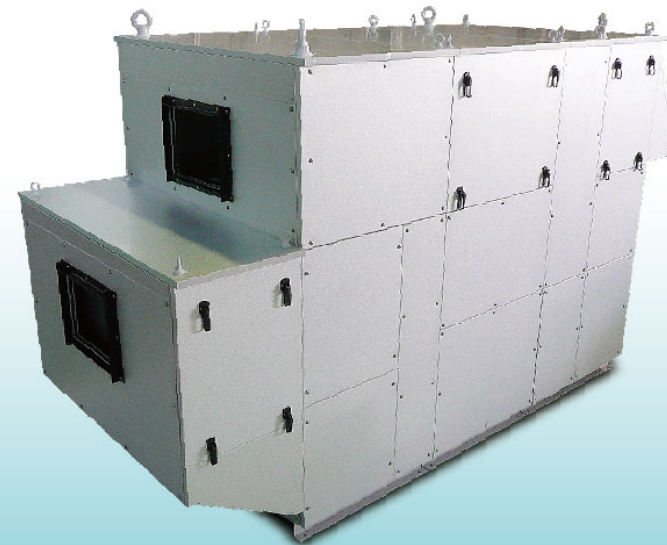
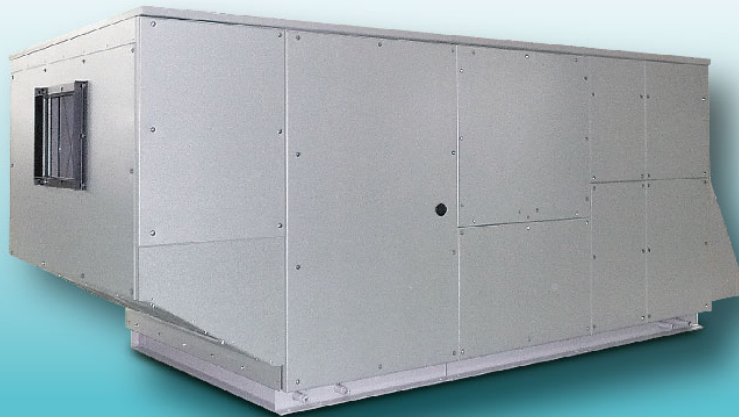


エアハンドリングユニット

省エネ、換気、クールビズ等に対応する新しい空調システム

ヒートポンプ式
デシカント除湿機「デシカラット」

DESICARAT



ヒートポンプ式 **リターンエア**
デシカント外気処理機
HCDRシリーズ



納入実績



福岡県庁(福岡市)



JR博多駅、博多駅デイトス(福岡市)



東福岡高校(福岡市)



福岡工業大学(福岡市)

納入実績



九大病院 (福岡市)



某社研究所 (東京都)



TOTOミュージアム (北九州市)



埼玉会館 (さいたま市)

水と空気を処理して安心・安全な快適環境を創造する



家庭用循環温浴器
(24時間風呂)

Bathpoka EX

バスポカ・イーエックス



業務用ろ過機



空気清浄機

熱で新たな性能と可能性を付加する

各種工業用熱処理炉

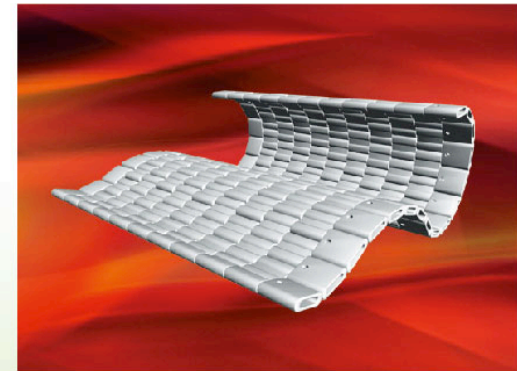
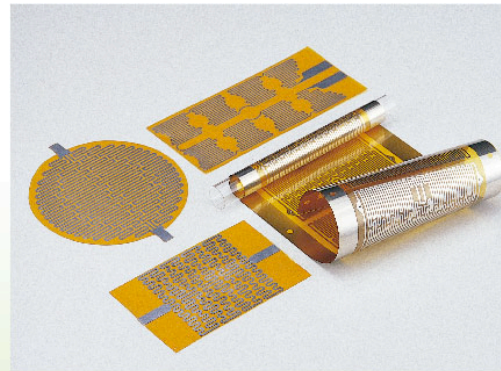


ソーラーパネルや大型液晶ディスプレイ等部品の熱処理に利用されています。



熱で新たな性能と可能性を付加する

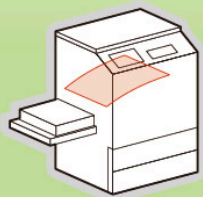
超薄型電気ヒーター



用途例

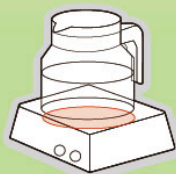
OA機器

複写機、FAX、プリンター等の
予熱・乾燥



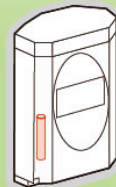
家電機器

ホットプレート、ポット、
電子ジャー等の加熱・予熱



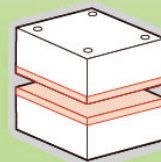
住宅設備機器

24時間風呂、電気温水器、
パネルヒーター等



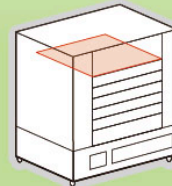
プラスチック製造機器

ペレット製造、金型、接着硬化の加熱・乾燥



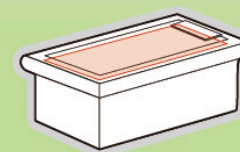
電子・機械製造機器

FPD(液晶・プラズマ)製造、
半導体製造時の加熱・乾燥



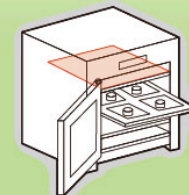
医療・美容関連機器

美容機器、マッサージ機、医療検査機、
岩盤浴



食品関連機器

食品加工機器、商品トレイの
加工・加熱



ボイラー製造によって培われた、もう一つの原点技術!

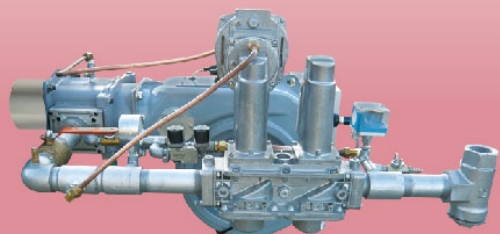
自社製品



鑄鉄製ボイラー部品



鑄鉄製防護柵



ボイラー・ヒーター用各種バーナー

外販向け製品



各種機械部品



精密鑄造品

橋梁用防護柵(高欄)となって街のランドマークにも活かされる昭和の鑄造技術



開業40周年をむかえた天神地下街の鋳物天井



旧天神地下街



新天神地下街

数々のデザイン賞に輝いたアーバネクスシリーズ街路柵も全国に



製品の品質を更に引き出す信頼のサービスエンジニアリング事業

各種設備工事



こども総合相談センター



博多座



アクロス福岡




24時間
メンテナンス
サービス

SHOWA
NEOS
CO.,LTD.

リニューアル

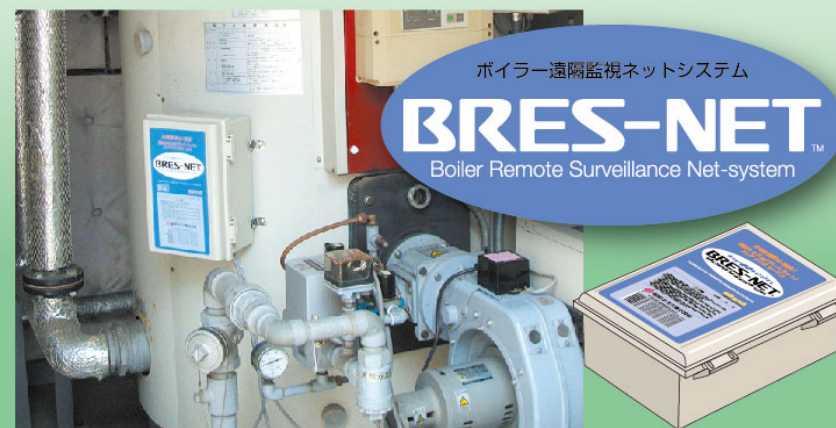
保守点検

 昭和ネオス株式会社



全国サービスネットワーク

ボイラー遠隔監視ネットシステム「ブレスネット」



1. 会社概要
2. 事業内容
- 3. 業績の推移と今年度予算**
4. 今後の展開
5. 株式情報

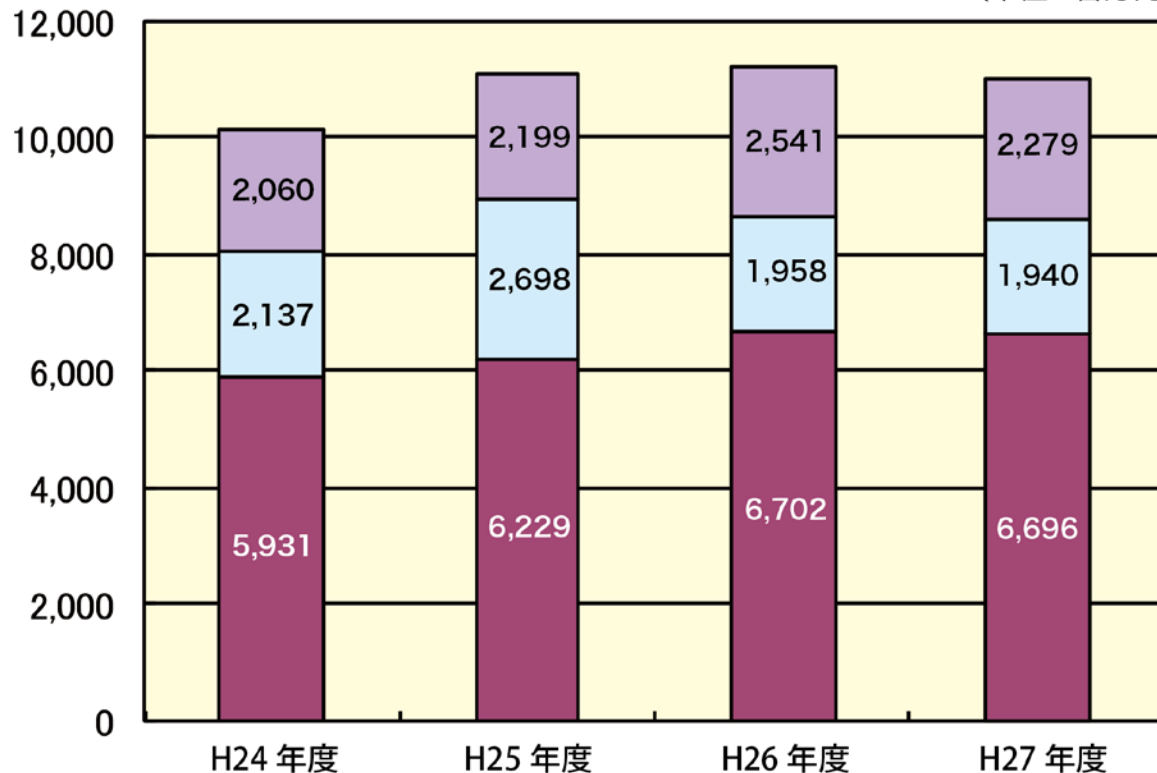
当社グループの財産及び損益の状況

区 分	平成24年度 平成25年3月期	平成25年度 平成26年3月期	平成26年度 平成27年3月期	平成27年度 平成28年3月期
受 注 高 (百万円)	10,653	11,425	11,067	12,711
売 上 高 (百万円)	10,128	11,126	11,201	10,915
経 常 損 益 (百万円)	△49	12	20	202
当 期 純 利 益 (百万円)	49	107	96	57
総 資 産 (百万円)	13,970	15,081	15,197	14,588
純 資 産 (百万円)	3,311	3,131	3,871	2,875
1 株 当 たり 純 資 産 (円)	392.67	371.35	474.91	352.94
1 株 当 たり 当 期 純 利 益 (円)	5.86	12.73	11.53	7.00
自 己 資 本 比 率 (%)	23.7	20.8	25.5	19.7

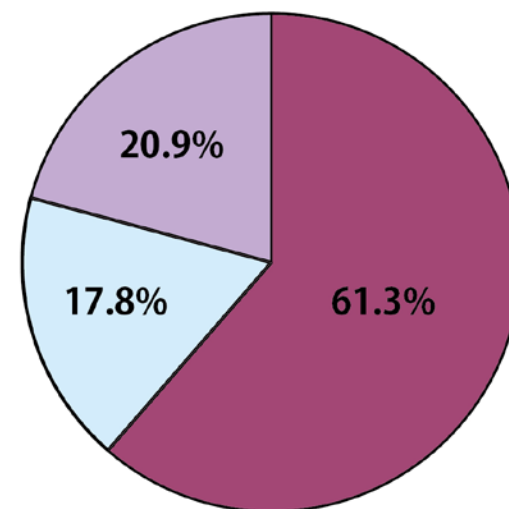
※1株当たり当期純利益は期中平均株式数にて算出

当社グループの事業セグメント別売上高の推移

(単位：百万円)



平成27年度
セグメント別売上高構成比



■ 機器装置事業

熱源・給湯、空調、環境、特殊熱源製品

■ 素形材加工事業

鋳造加工、都市景観製品

■ サービスエンジニアリング事業

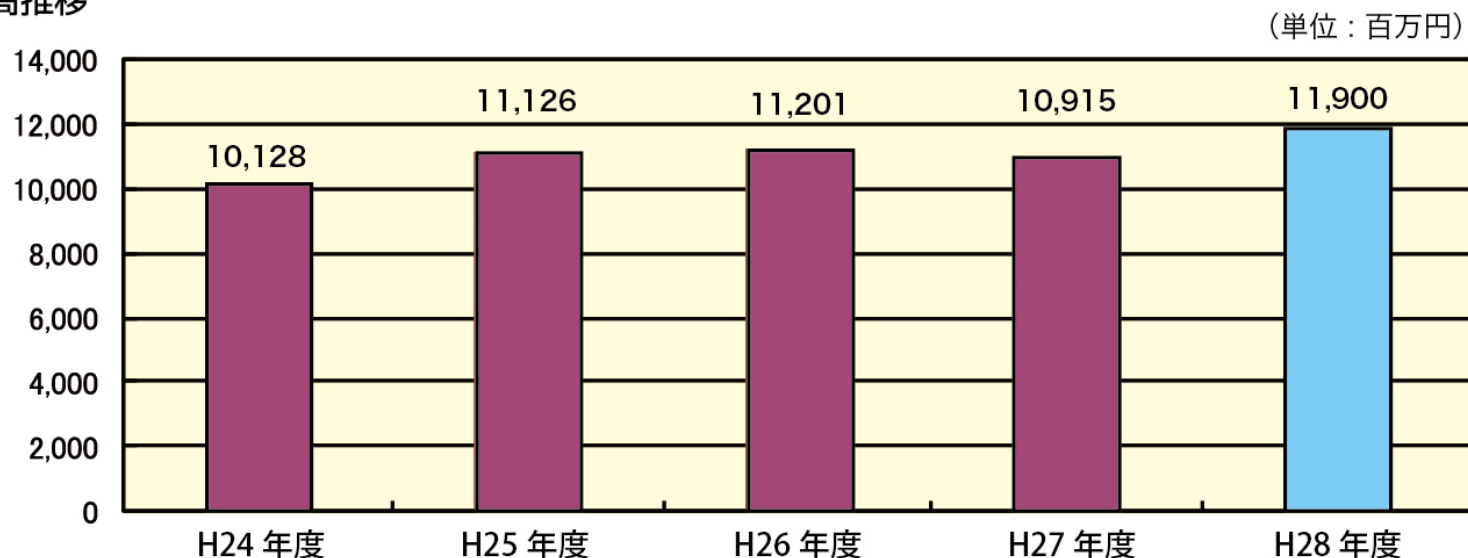
施工・メンテナンス

実績及び予算

区 分	平成24年度実績 平成25年3月期	平成25年度実績 平成26年3月期	平成26年度実績 平成27年3月期	平成27年度実績 平成28年3月期	平成28年度予算 平成29年3月期
売 上 高 (百万円)	10,128	11,126	11,201	10,915	11,900
営 業 損 益 (百万円)	△29	△72	2	211	220
経 常 損 益 (百万円)	△49	12	20	202	220
売上高営業利益率 (%)	—	—	0.02	1.93	1.85

※平成28年度は予算であり実績ではありません。

■売上高推移

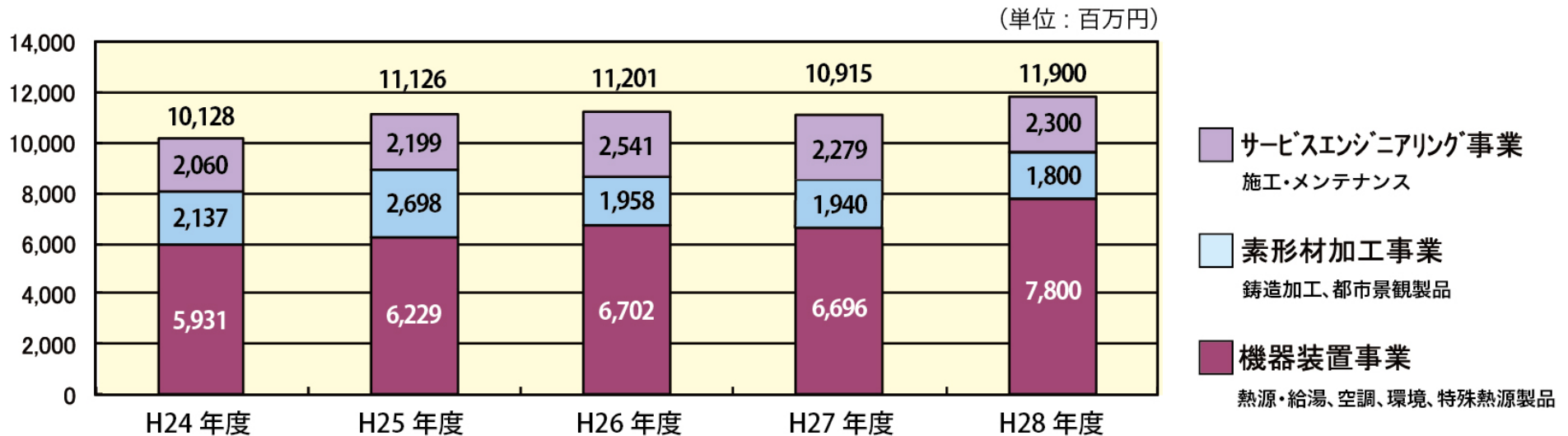


事業セグメント別実績及び予算

(単位：百万円)

重点戦略事業	平成24年度実績 平成25年3月期	平成25年度実績 平成26年3月期	平成26年度実績 平成27年3月期	平成27年度実績 平成28年3月期	平成28年度予算 平成29年3月期
機 器 装 置 事 業	5,931	6,229	6,702	6,696	7,800
素 形 材 加 工 事 業	2,137	2,698	1,958	1,940	1,800
サービスエンジニアリング事業	2,060	2,199	2,541	2,279	2,300
合 計	10,128	11,126	11,201	10,915	11,900

※平成28年度は予算であり実績ではありません。



1. 会社概要
2. 事業内容
3. 業績の推移と今年度予算
- 4. 今後の展開**
5. 株式情報

中期経営計画



本業回帰で筋肉質な 企業体質を実現する！

We return to the core business

for profitable corporate structure.

改革と再構築を実行し、強固な収益基盤の確立を目指す

4年以内に目指す姿



目 標

連結売上高120億円以上 営業利益率4%以上の達成

重点課題

1. 事業の選択と集中

- 低収益事業の整理とコア事業強化（燃焼技術、ヒートポンプ、電気ヒーター）
- 市場縮小製品から高成長製品へ移行し利益率を向上
- 社外専門家を交えた客観的具体的な現状の事業分析と新たな事業戦略の策定

2. 差別化新製品の開発

- ヒートポンプ空調機器のラインナップ拡大
- CO₂ ヒートポンプ給湯機の本格市場参入（ニーズに応えるシステムの開発）
- 燃焼機器の高効率化、低騒音化、低NO_x化の追求

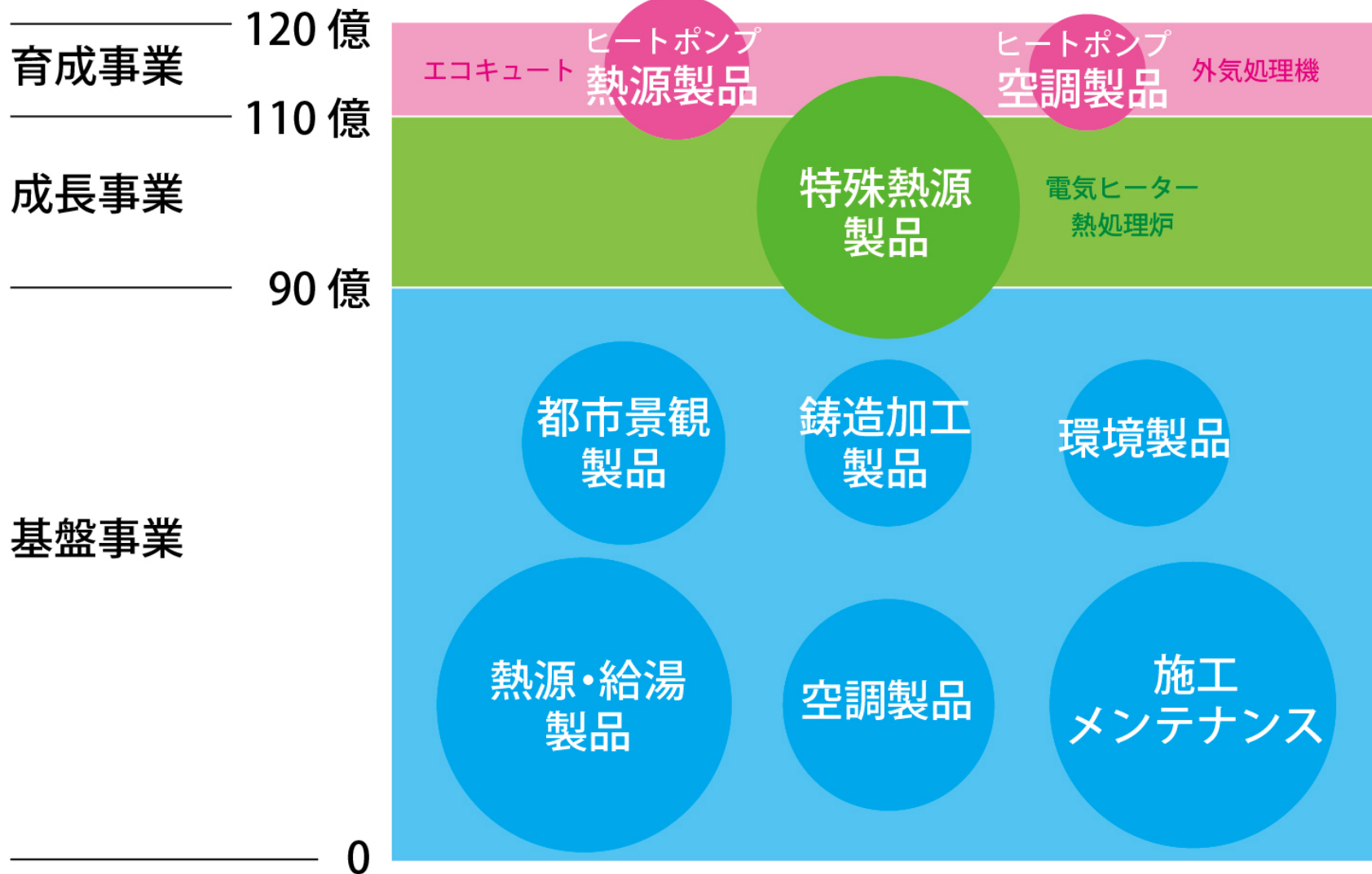
3. 固定費の最小化

- 本社機能の集約とスタッフ部門の少数精鋭化
- 社長直轄の構造改革推進部においてムリ・ムダ・ムラの排除を全社横断的に推進

目標達成に向けた取り組み



売上の構成



ヒートポンプ技術の応用展開の推進

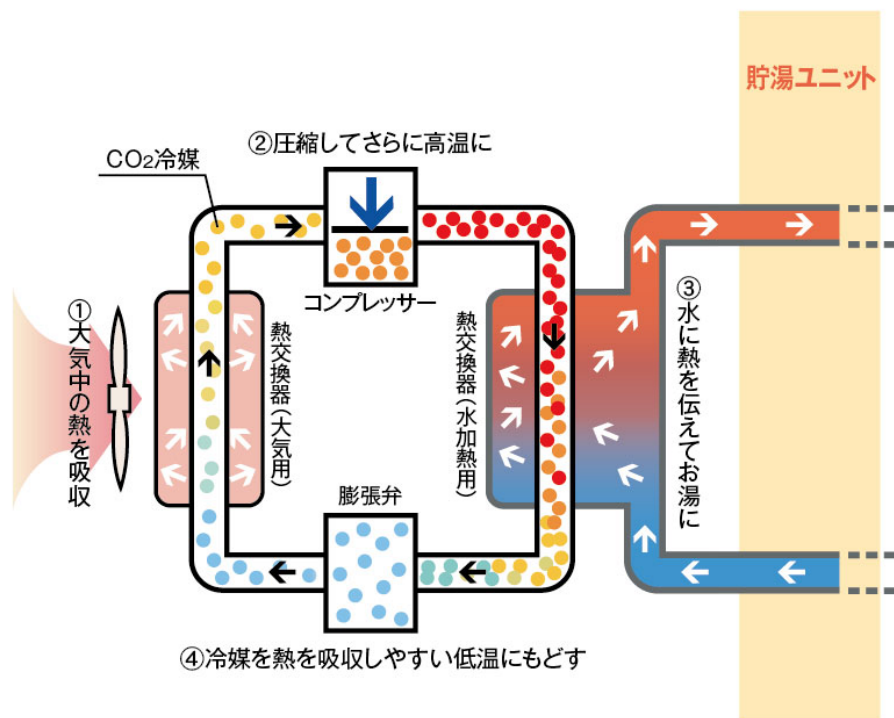
ヒートポンプは地球環境の
保全に貢献する省エネ技術

少ない電力エネルギーで大気中等の大きなエネルギーを集めて、冷却や加熱を行う技術です。省エネはもちろんのこと、燃焼ではないため CO₂ 排出量も大幅に削減できます。効率がが高く、大規模施設の熱源・空調に最適です。

省エネ

CO₂削減

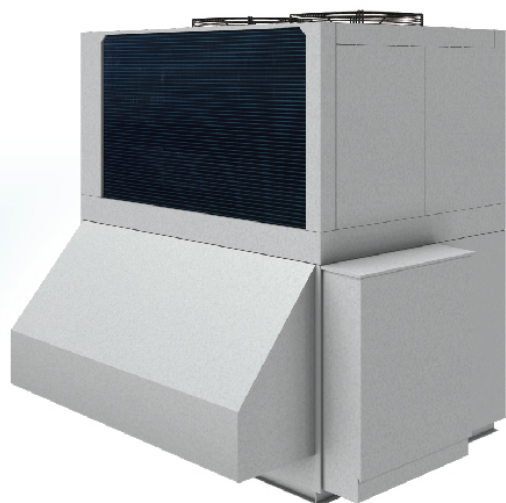
■ヒートポンプユニット(エコキュート)のしくみ



目標達成に向けた取り組み



ヒートポンプ空調製品のラインナップ拡充



ますます省エネ!

ヒートポンプ式 & 高性能プラグファン標準搭載

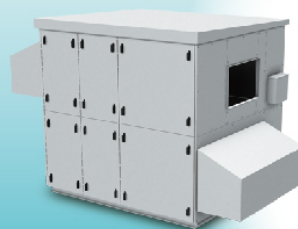
立形ルーフトップ外気処理機

CareFresh
ケアフレッシュ

SHOWA ヒートポンプ一体型
熱回収省エネ外気処理機

**UNIVERSAL
FRESH**

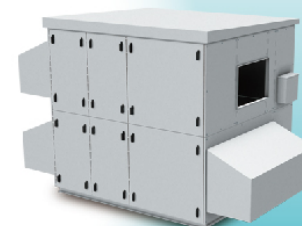
ユニバーサルフレッシュ



リタンエア熱回収
CAE タイプ



リタンエア熱回収 + 全熱交換
CZR タイプ



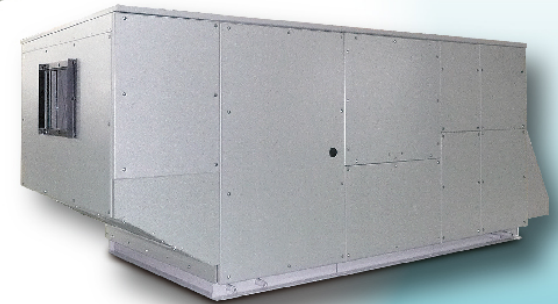
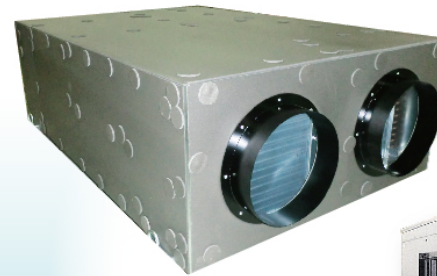
オールフレッシュ
CAF タイプ

目標達成に向けた取り組み



※ ZEB化を実現するデシカント空調機の拡販

ヒートポンプ式 **リターンエア**
デシカント外気処理機
HCDRシリーズ



ヒートポンプ式
デシカント除湿機「デシカラット」

DESICARAT

※ZEB ゼロエネルギービル

目標達成に向けた取り組み



業務用給湯システムのNo.1を目指した開発

ECO CUTE



ヒートポンプ内製化と
他熱源とのハイブリッド給湯!



業界初

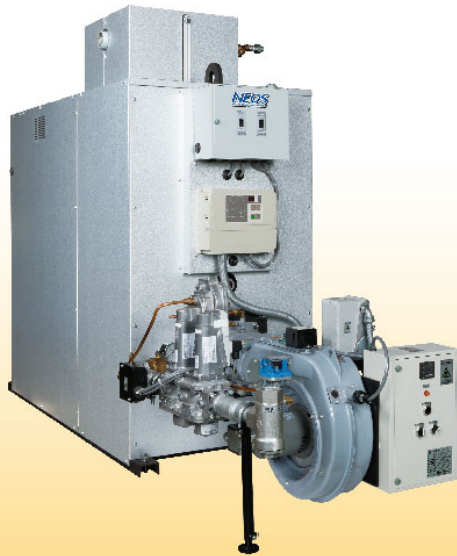
密閉式大容量給湯循環システム採用!

SHOWA
業務用 **エコキュート**

目標達成に向けた取り組み



更なる高効率を目指した温水ヒーターの新機種の世界投入



比例制御バーナー搭載
小型温水ヒーター
SV&NEOS



超高効率
RECOS
Showa exhaust latent heat recovery heater
潜熱回収ヒーター リコス



NEOS alpha
Showa non pressure heater
鋼板製無圧ヒーター(灯油/ガス焚)
ネオス アルファ

目標達成に向けた取り組み



今後の成長産業に向けた製品の拡販と開発

通信



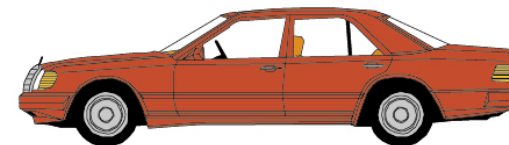
電気ヒーター

液晶・半導体



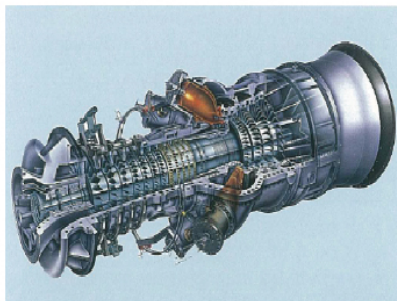
熱処理炉

自動車



熱処理炉

発電



鋳鋼製ガスタービン部品

土木



橋梁用防護柵(新規・改修)

メンテナンス

給湯・空調設備
統合型
遠隔監視システム

Return & Challenge

先達の残してくれた物を今一度謙虚に受け止め、
更なる進化を成し遂げて、次世代につなぐ。

1. 会社概要
2. 事業内容
3. 業績の推移と今年度予算
4. 今後の展開
- 5. 株式情報**

株主還元に関する基本方針

- 当社は、株主の皆様への“安定的な配当の継続”を経営上の最重要課題と位置づけています。
- 配当は、企業業績のほか、今後予想される競争激化に耐えうるための経営効率化や新製品開発に備えるための内部留保の充実等を勘案して行う方針です。

株主還元の状況

区 分	平成24年度 平成25年3月期	平成25年度 平成26年3月期	平成26年度 平成27年3月期	平成27年度 平成28年3月期
売 上 高 (百万円)	10,128	11,126	11,201	10,915
経 常 損 益 (百万円)	△49	12	20	202
当 期 純 利 益 (百万円)	49	107	96	57
配 当 性 向 (%)	51.2	39.3	43.3	71.4
1 株 当 たり 配 当 額 (円)	3.00	5.00	5.00	5.00
配 当 利 回 り (%)	1.3	2.4	2.5	2.7

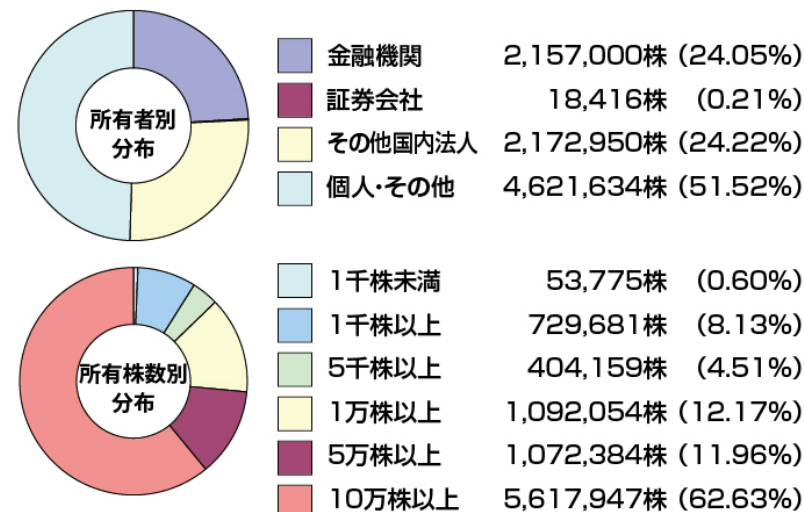
株式の状況

- 発行可能株式総数 24,000,000 株
- 発行済株式の総数 8,146,248 株
(自己株式 823,752 株を除く)
- 株主総数 825 名

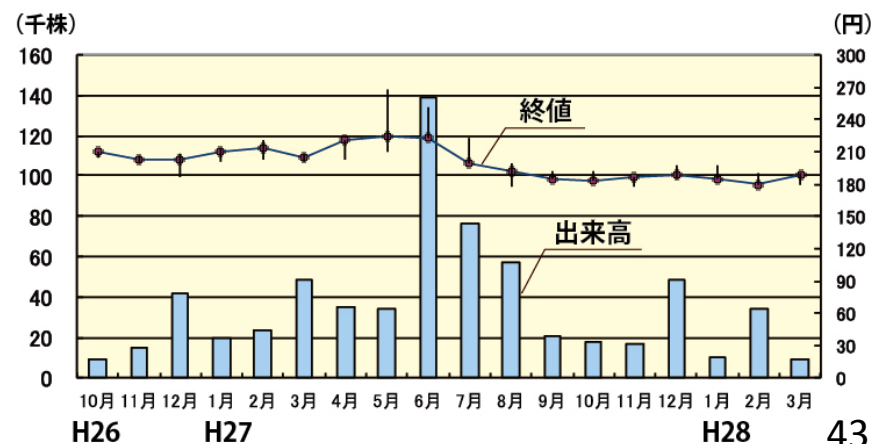
大株主(上位10名)

株主名	持株数	持株比率
株式会社福岡銀行	401,500 株	4.92 %
株式会社西日本シティ銀行	400,000 株	4.91 %
株式会社北九州銀行	357,500 株	4.38 %
西部瓦斯株式会社	345,000 株	4.23 %
西日本鉄道株式会社	291,000 株	3.57 %
飯田卓子	282,114 株	3.46 %
飯田久泰	267,000 株	3.27 %
稲田好美	198,135 株	2.43 %
日本乾溜工業株式会社	197,000 株	2.41 %
福岡商事株式会社	192,000 株	2.35 %

株式分布状況



株価の推移



本資料は情報提供を目的としており、当社株式の売買を勧誘するものではありません。

また、将来の業績等に関する記述が含まれていますが、これらは将来の業績等を保証するものではありません。

掲載内容について万全を期していますが、誤りのある場合がございます。投資の判断にあたりましては、他の方法等により、ご自身のご判断と責任において行ってください。なお、本資料の使用により生じたいかなる損害に対しても当社は一切の責任を負いませんので念のため申し添えます。

昭和鉄工株式会社

●IRに関するお問合せ先：総務部 TEL 092-651-2932

ホームページ <http://www.showa.co.jp>



誠実を造り、誠実を売り、誠実をサービスする

 昭和鉄工株式会社

ご清聴ありがとうございました。

