

会社説明資料

2016年10月

株式会社エスケーホーム
<http://www.sk-home.com/>
証券コード：1431

SK-HOME.com
エスケーホーム

会社概要

会社名	株式会社エスケーホーム
代表者	代表取締役社長 瀬口 力
設 立	平成9年8月1日
所在地	熊本県山鹿市鍋田178-1
事業内容	注文住宅の建築請負 戸建住宅の企画・設計・施工・販売
資本金	1億78百万円（平成28年10月1日現在）
役 員	代表取締役社長 瀬口 力 常務取締役 瀬口悦子 取締役 山崎和範 社外取締役 松村伸也（現:K&PIA°-トナズ`株代表取締役社長） 社外取締役 西村信男（現:西村信男税理士事務所） 社外監査役(常勤) 櫻井昭生（元:ソニー(株)国内関連会社役員） 社外監査役 古田哲朗（現:ふるた法律事務所代表弁護士） 社外監査役 永野 隆（現:永野公認会計士事務所）
従業員数	98名（平成28年10月1日）

昭和49年 3月	熊本県山鹿市に瀬口工務店創業
平成 9年 8月	瀬口工務店を法人化し、有限会社瀬口工務店（資本金5,000千円） を設立
平成12年 6月	有限会社瀬口工務店を株式会社に組織変更
平成13年 4月	ホームページにおいて「インターネット展示場」 を開設
平成13年 7月	住宅モニター制度を創設
平成16年11月	株式会社エスケーホームに商号変更
平成22年 8月	ギャラリー「INDEX」 をオープン
平成23年 9月	資本金を100,000千円に増資
平成26年 1月	熊本県熊本市に住まいの情報発信拠点「エスケーホーム住まいPLAZA(下通店)」 を開設
平成26年 7月	「無印良品の家ネットワーク」 に加入
平成26年 8月	第三者割当増資により資本金を117,250 千円に増資
平成27年 3月	新株予約権の行使により資本金を123,750 千円に増資
平成27年 8月	公募増資により資本金を178,950千円に増資
平成27年 8月	福岡証券取引所Q-Board市場に株式を上場
平成28年 3月	熊本県菊池郡菊陽町に光の森店を開設
平成28年 4月	佐賀県佐賀市鍋島町に佐賀店を開設
平成28年 6月	「エスケーホーム住まいPLAZA(下通店)」 を閉鎖

平成28年 熊本地震

4月14日	21時26分	最大震度7
4月16日	1時25分	最大震度7

住宅の全壊	8,257棟
住宅の半壊	30,957棟
一部破損	140,921棟

2016年10月14日：総務省消防庁発表





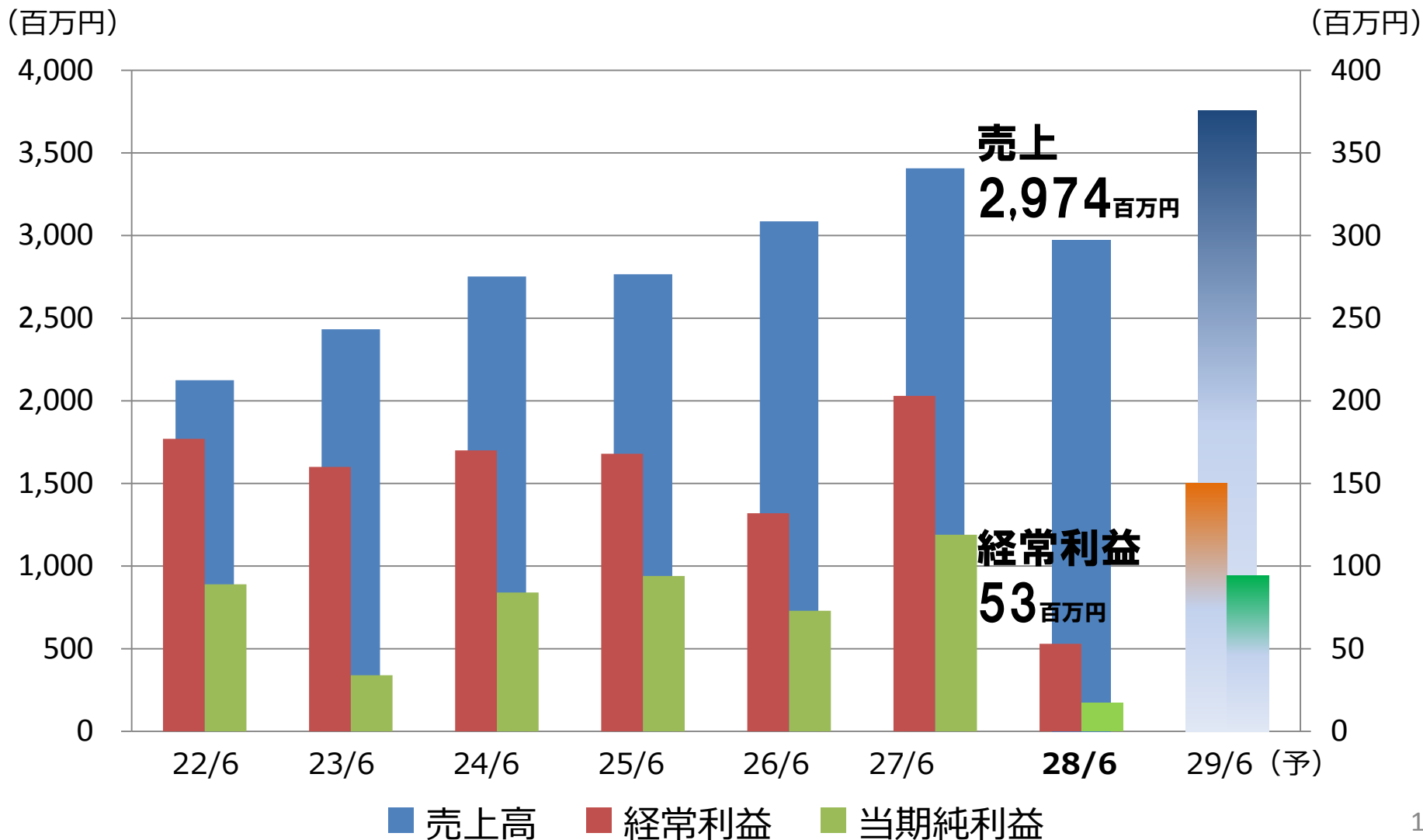
当社の施工物件

倒壊数 ゼロ



業績推移

**28年6月期は台風や熊本地震の発生に伴い、減収減益。
減収は8期ぶり。29年6月期はV字回復を見込む。**



熊本県北部、福岡県南部の エリア別供給ランキングでは常勝

当社の主要エリア



エリア		ランク
福岡県南部	大牟田市	第3位
	山鹿市	第1位
熊本県北部	玉名市・郡	第1位
	荒尾市	第5位

出所：2016全国No.1ホームビルダー大全集（西日本版）

事業内容



WEBによる集客



郊外型ドミナント戦略

さまざまなニーズを持つ顧客層へ、 最適かつタイムリーな情報をWEBでご提供

自社HPを中核に、サテライト状に関連サイトを展開

e土地net



断熱材比較.com



インターネット展示場



くまもと平屋ナビ



地盤チェックナビ



ローコスト



HP上でWebオーダーメイド
ご自身で建築見積も自在に

WEBでオーダーメイド

好きなデザイン・間取り・キッチン・ドアなど自分で自由にカスタマイズ。
自分だけのオリジナルプランが一発見積りできます。
お客様の好きなタイプをお選びください。



プランを選ぶ 外観・間取りを選ぶ 外部仕様を選ぶ 内部仕様を選ぶ 設備仕様を選ぶ モニターに申し込む 見積りを作成する

BLANCO プラン

明るく清潔と輝く佇む。寛い心地のカントリーハウスをイメージ。天然素材の温かいと色彩を生かしたナチュラルテイストが毎日の暮らしにやさしさとぬくもりを届けます。

選択する

GLASSA プラン

人気No.1 商品。シンプルライフスタイルの方にピッタリです。都市型生活にも適します。

選択する



SKHOME / 商品見直し / 見積りを作成する

WEB見積

プランを選ぶ 外観・間取りを選ぶ 外部仕様を選ぶ 内部仕様を選ぶ 設備仕様を選ぶ モニターに申し込む 見積りを作成する

WEB見積りTOP

見積りを作成する BLANCO [プランC][BLANCO1]

外観・間取り

BLANCO [プランC][BLANCO1] 見積りを確認する
小計 19,388,000円 消費税 1,551,040円 合計 20,939,040円

総受注の約43%がネット会員

郊外型ドミナント戦略

お引き渡し後、そのお客様の周辺地域にて紹介営業を含め、受注・施工を繰り返すことで、そのエリアでの認知向上と売上を拡大



受注後、見学会開催

その周辺で
受注・施工を繰り返す

他のエリアで水平展開

同心円状の広がり

住宅見学会（住宅モニター制度）

お客様とモニター契約を行い、そのお客様の家を引渡し前にお借りし、一般公開。
住宅展示場は、大型かつ華やかな内装が大半だが、住宅見学会の家はご見学されるお客様にとって「等身大の住まい」として好評

メリット

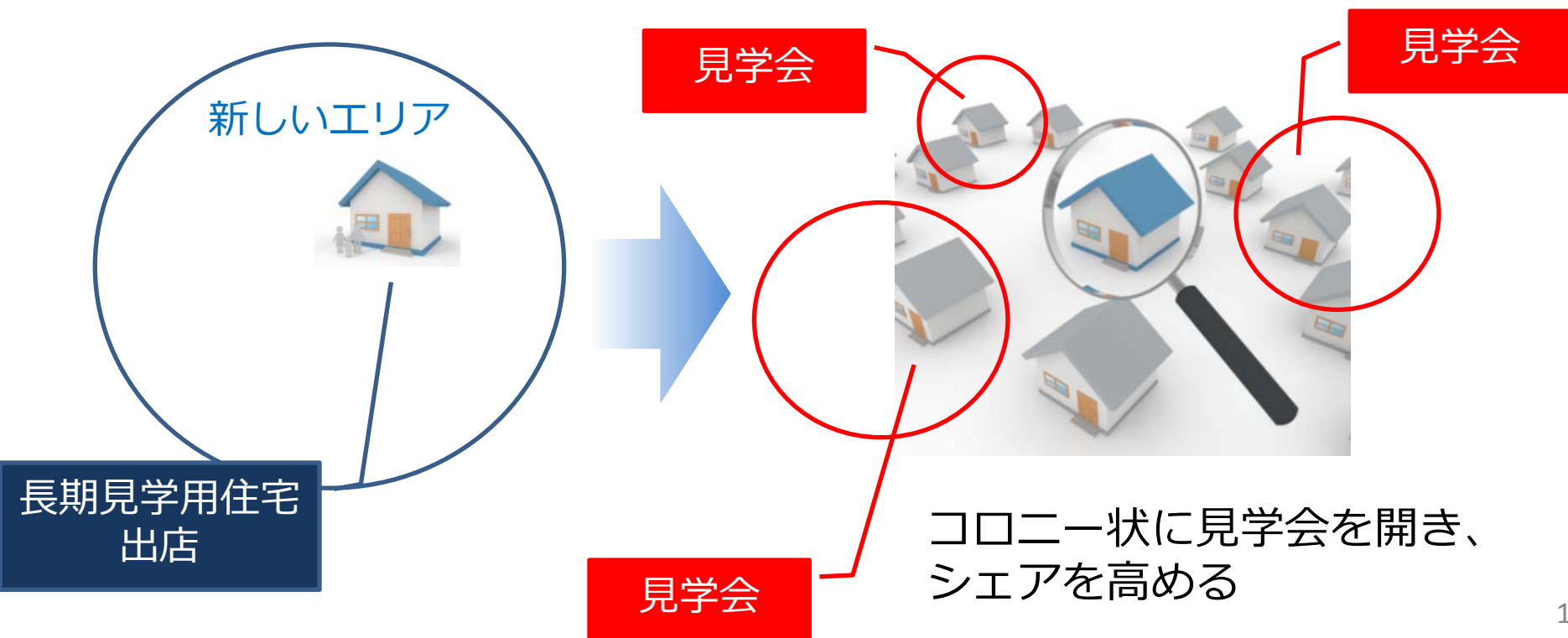
- ✓ さまざまなデザイン、間取りの住宅が見学できる
- ✓ 通常、住宅展示場ではなじまない、小さな市場にも営業展開可能
- ✓ お客様の物件を使用するため、コストがかからない

デメリット

- ✓ 新しいエリアへの営業展開が思うようにいかないことも
- ✓ 展示期間が短いため、お客様に見せたいときに見せられないことも

長期見学用住宅

- ✓ 半年～1年間 常時見学ができる
- ✓ 計画的に新しいエリアへの営業展開が可能
- ✓ 最終的に、建売住宅として販売するのでコストがかからない



当社は、注文住宅建築請負による「**テーラーメイドの家**」と無印良品のパートナーとして「**無印良品の家**」を提供しております

※注

「テーラーメイドの家」

- お客様誘えの家
真に自由設計であること（三角形の土地に、三角形の家を）
- 8つの個性的イメージの家
インテリア・エクステリアのイメージを統一し、ワンプライスでご提供
- 女性・主婦目線の家
女性の営業及びコーディネーターを多数擁し、女性目線での生活空間をご提案

「無印良品の家」

- 「永く使える、変えられる」をコンセプトに、無駄のないシンプルな外観、スケルトンインフィルの考え方による可変性のある住まいをご提案

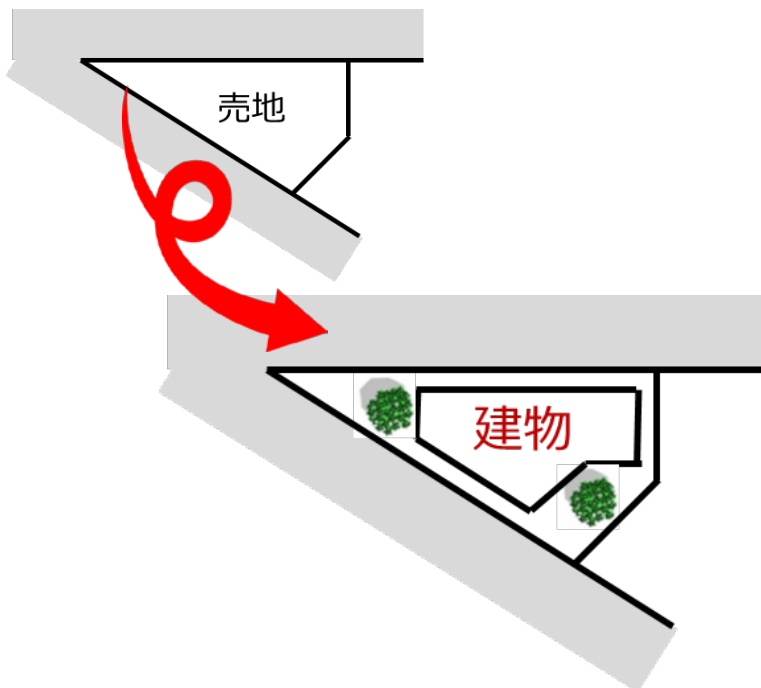
※注 (株)良品計画の子会社である(株)MUJI HOUSEとパートナー契約を締結

真に自由設計＝テーラーメイドの家

「自由設計」を謳う企業は多数あるが、スーツに例えるなら大半は「パターンオーダー」などにとどまる。土地は様々な地型であるため、それに合わせた自由な間取提案はもちろん、外壁から内装、床材や設備など多数ある中から、フレキシブルな組合せ（テーラーメイド仕立て）の提案が可能に

テーラーメイド（フルオーダー）

（※イメージ図）



+



お客様ご自身の体型にぴったりフィットするよう、細部まで採寸するように、三角形の土地であってもマッチした提案が可能

スイッチプレートをはじめ、豊富な建築部材を各種用意

細部にわたり、お客様と一緒に創りあげるマイホーム

8 BRAND

インテリア・エクステリアのイメージを
統一した住宅コンセプトのご提案

ワンプライス戦略

同じ設計プランであれば、
どの商品ブランドを選択しても同じ価格

BLANCO



光と風を集める自然素材の家
豊かな自然と笑顔が調和する 白亜の邸宅スタイル

palette



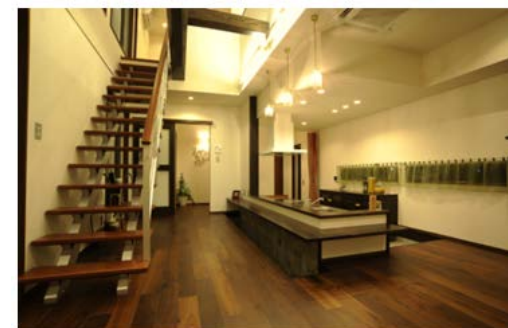
街並みに自然に溶け込む、簡素でありながら洗練されたデザイン
シンプル&ナチュラルを基調とし、暮らしに合わせて変わるスタイル

北欧スタイル



やさしさとぬくもりの北欧デザイン
今までにない、北欧インテリアが映える おしゃれな住まいを

le bonheur



愛おしい古さ ビンテージの趣き
中世ヨーロッパのアンティークが息づく、時間を越えた経年美

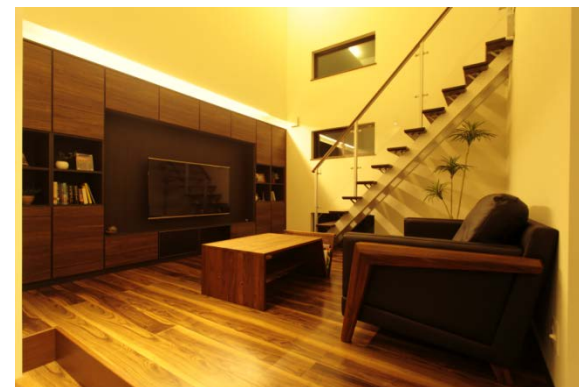
SK HOME 8 BRAND

Z・E・N



和が薫る、新しい日本のすまい
日本人の心にすっとなじむ、懐かしくも新しい和モダンスタイル

GLASSA



極上の空間が生む 特別な暮らし
高級ホテルの上質感と寛ぎを届ける ラグジュアリーモダンスタイル

Z・E・N
Natural



やわらかな風合い 和のぬくもり
洗練された和の中に暖かさを感じる ナチュラルテイストをプラス

GLASSA
Natural



上質モダンデザイン × ナチュラル
高級ホテルの上質感と寛ぎ、やわらかさを感じるナチュラルテイストをプラス

無印良品が提案する長期優良住宅 普遍性と可変性がコンセプト

当社は、熊本県下の独占営業権を取得

「永く使える、変えられる」をコンセプトとし、室内は間仕切りが少なく、吹き抜けを設けた「一室空間」を実現。家族の成長に合わせて、間仕切りをつけたり外したりできる可変性のある住まいであり、どの景観になじむシンプルなカタチが特徴

木の家



窓の家



当社の強み

圧倒的なWeb集客ノウハウ

	新規客発生数
一般的な総合住宅展示場 (単月)	30～40組
当社のWeb集客 (2016年9月実績)	103組

※リクルート社運営のSUUMOへの出稿時においても、当社が圧倒的No. 1の反響数を獲得。(他社に比べ、約2.5倍)

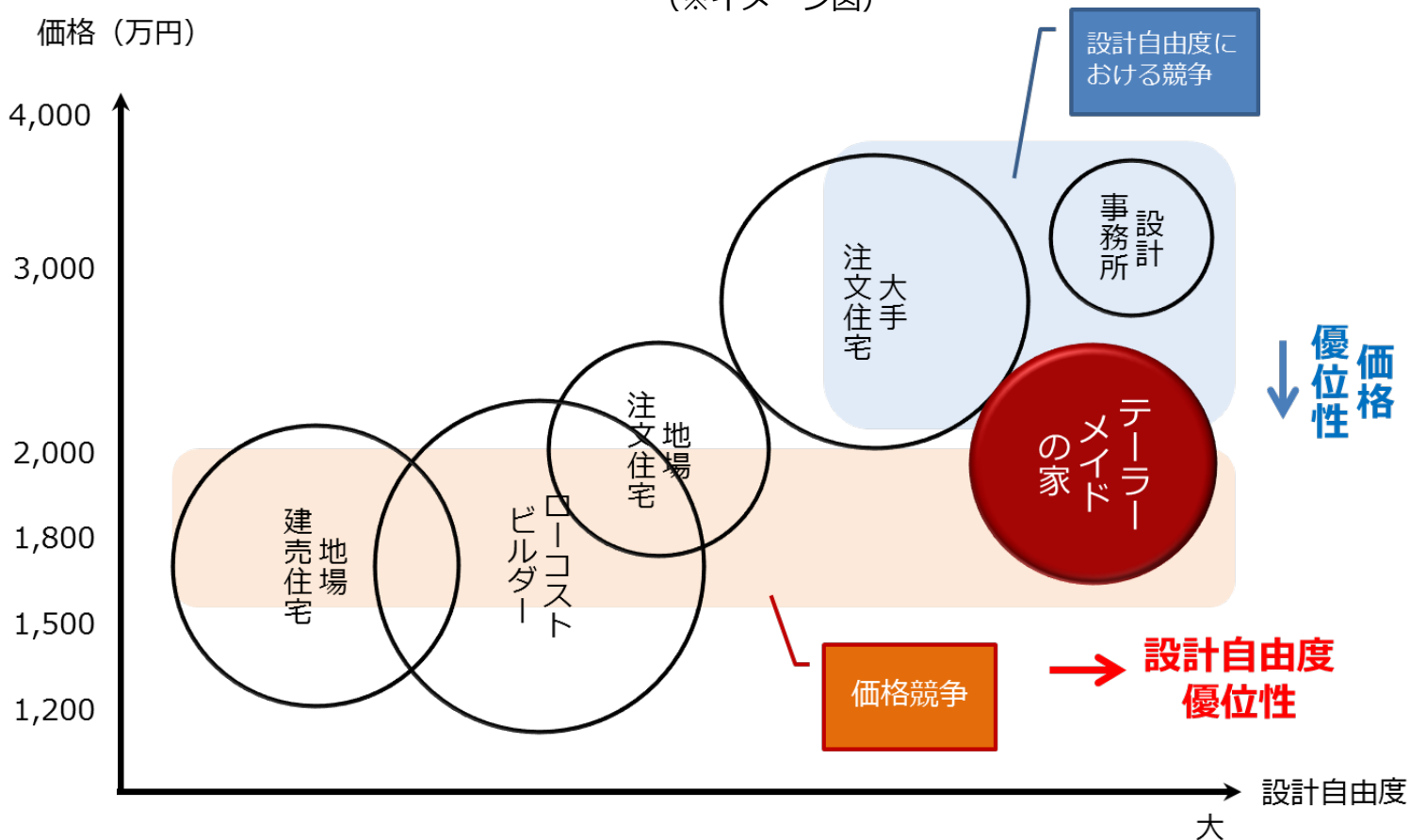
圧倒的なWeb集客ノウハウ⇒大幅なコストダウンの実現

圧倒的なWeb集客ノウハウに長けているため、大幅なコストダウンを実現。

これにより、設計事務所並みの「設計自由度」を持ち、かつ「お求めやすい価格帯」を可能としました。

販売価格と設計自由度における同業他社との棲み分け

(※イメージ図)



積極的IT投資の結果、 過去5年間で売上高が1・4倍超に拡大



経済産業省主催の「攻めのIT経営中小企業百選」を受賞

IT利活用に積極的に取り組み、成果をあげている全国の中小企業を表彰するもの。
熊本県下では初の受賞。

お客様の多様なニーズに応える、ギャラリー「INDEX」



世界中から集められたこだわりの逸品を手にとって確認できます



フィンランドの素材であるボロンアルマーニも愛用



フェラーリのデザイン研究所にて実際につくられたドア



フランスの古城からカットスライスして仕入れたアンティークタイル



ドイツで100年の歴史を誇るNo.1メーカーHANSA社製水栓（ベンツのチーフデザイナー）

お客様一人ひとりに、「オンリーワンの住まい」を実現

CGを駆使し、お客様一人ひとりに きめ細やかなご提案。夢の具現化を支援



女性目線での暮らしの提案、 主婦目線での動線提案を可能に

住宅・不動産業界には珍しく、従業員数の約半数が女性スタッフ

平成25年度 ダイバーシティ経営企業100選表彰式・
なでしこ銘柄発表会 シンポジウム



経済産業省主催の「ダイバーシティ経営企業100選」を受賞

※「ダイバーシティ経営」とは、多様な人材を取り込み、その人材が実力を十二分に発揮でき、正当な評価を受け、企業価値向上を果たすこと。熊本県下では初の受賞。

(同年受賞企業：富士通、P & G、日本マイクロソフト等)

成長戦略

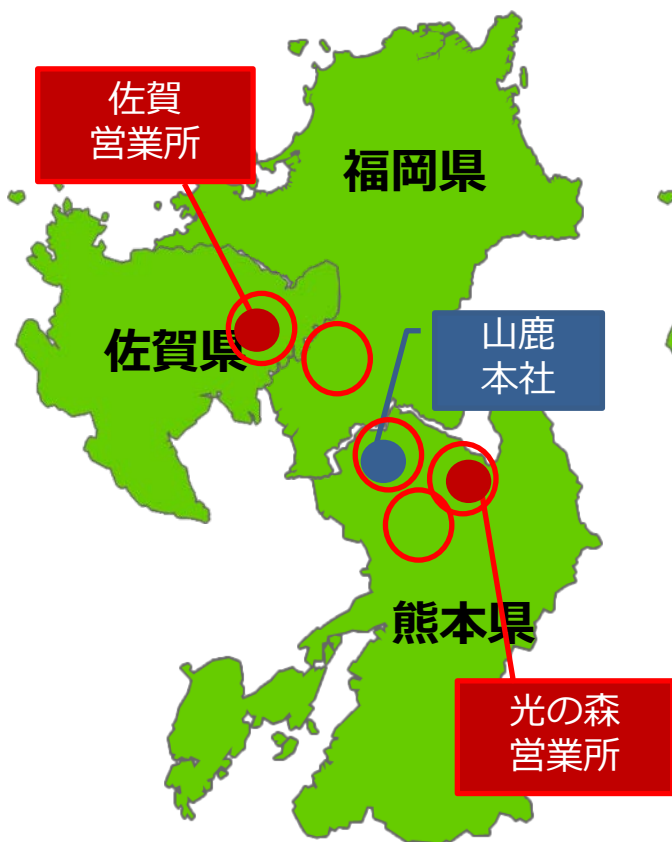
戦略的に販売拠点を設け、順次拡大

- 営業所
- 長期見学用住宅

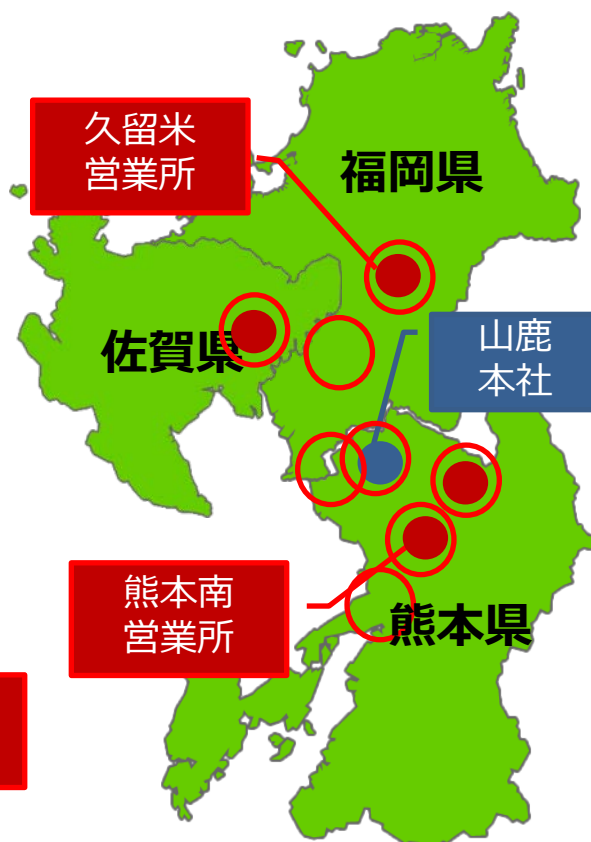
2016年6月期
営業所 2 店新設

2017年6月期
南北へ拡大

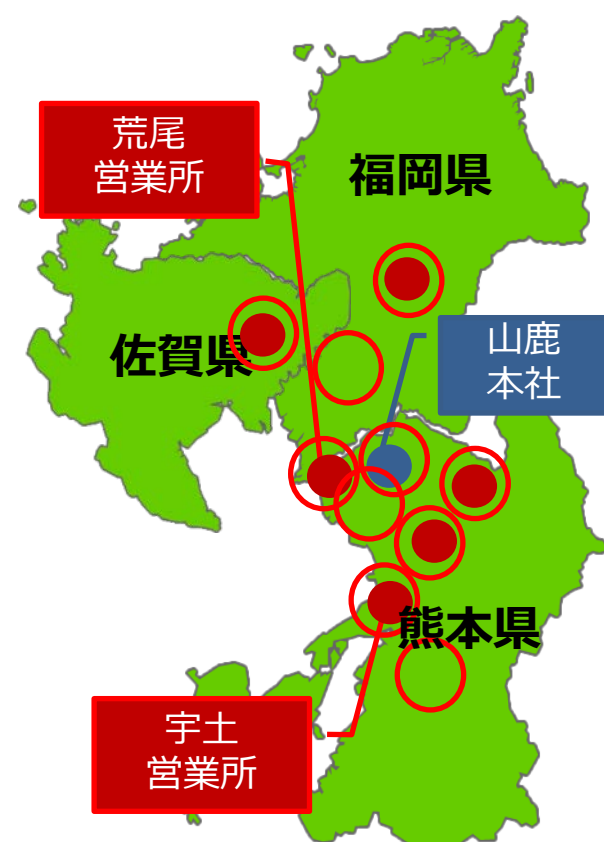
2018年6月期
営業所 6 店へ



本店 1、営業所 2



本店 1、営業所 4



本店 1、営業所 6₁

様々な顧客層へ対応すべく、商品を拡大

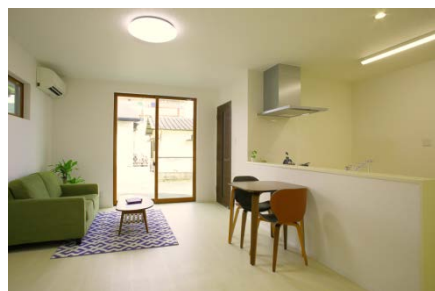
価格



無印良品の家
(注文住宅)



耐震設計の家
(注文住宅)



アイフォート
(建売住宅)



復興プラン・S-Style
(規格住宅)



テーラーメイドの家
(注文住宅)

設計自由度



専門性に特化したサイトの拡大により、 多方面からのWEB集客拡大

土地探し

e+landnet
国土情報 No.1 宣言!
マイホーム購入者のための
土地探し応援サイト!

現在の登録物件数 **4,362**件
本日の登録物件数 **37**件

地域別検索: 北海道, 東北, 関東, 中部, 近畿, 中国, 四国, 九州

地盤チェック

一生の安心は良い地盤から! カンタン地盤診断ができる
地盤チェックナビ

その土地、家を建てて大丈夫?
一生の安心は良い地盤から! カンタン地盤診断ができる
地盤チェックナビ

地盤診断スタート

断熱材比較

セルロスファイバーの家
あなたはどっち?
「セルロスファイバー」

平屋

いつも快適で、いつまでも安心な住まい
「くまもと平屋ナビ」

平屋実例集 平屋間取りプラン 平屋の施工例 平屋実例展示場 平屋の魅力 平屋間取りナビ

ローコスト

都市部に、憧れの1戸建て
しかも! 駐車場2台可

特別価格 **1,990**万円

ハイグレード建売住宅
アイフォート
省エネ4等級

今後も順次拡大

VR（ヴァーチャルリアリティ）システムの導入 大幅なコスト削減と顧客満足度の追求



実際にその場に無いものを、VRを活用することで
お客様へ疑似体験をご提供。

ご清聴、誠にありがとうございました。

本資料は、当社が現在入手している情報及び合理的であると判断する一定の前提に基づいており、当社としてその実現を約束する趣旨のものではありません。実際の業績等は経営環境の変化等により大きく異なる可能性があります。

<問合せ先> 管理部 TEL 0968-44-3559