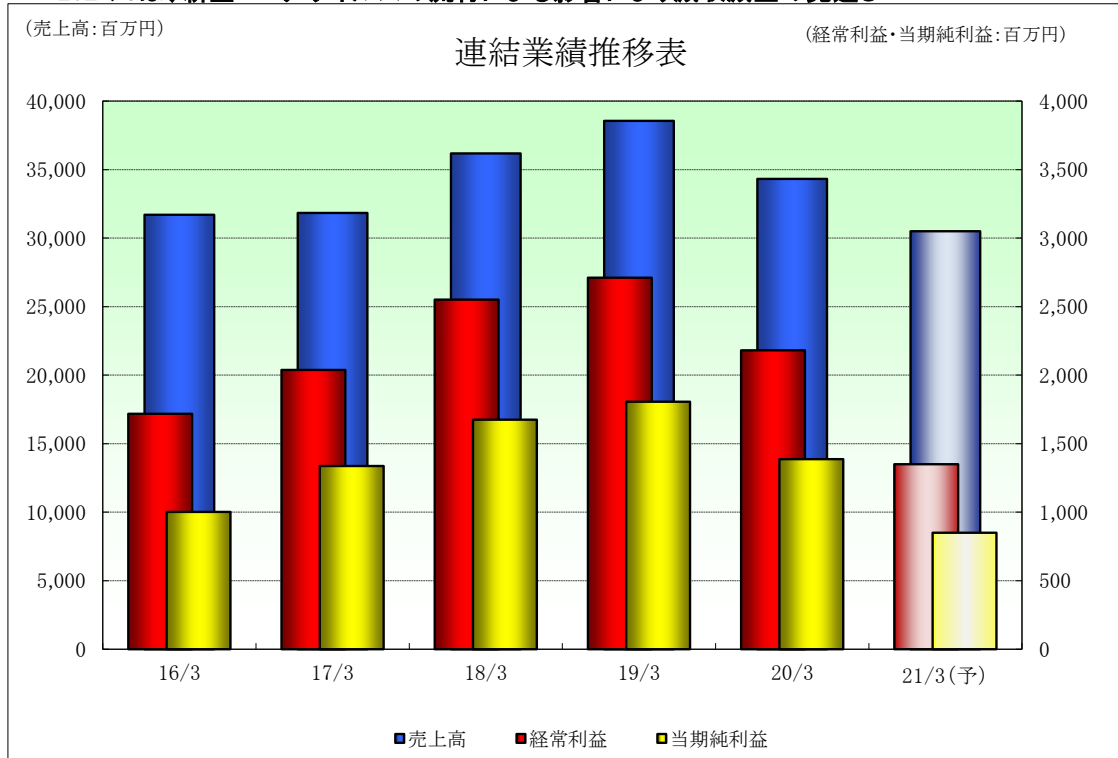


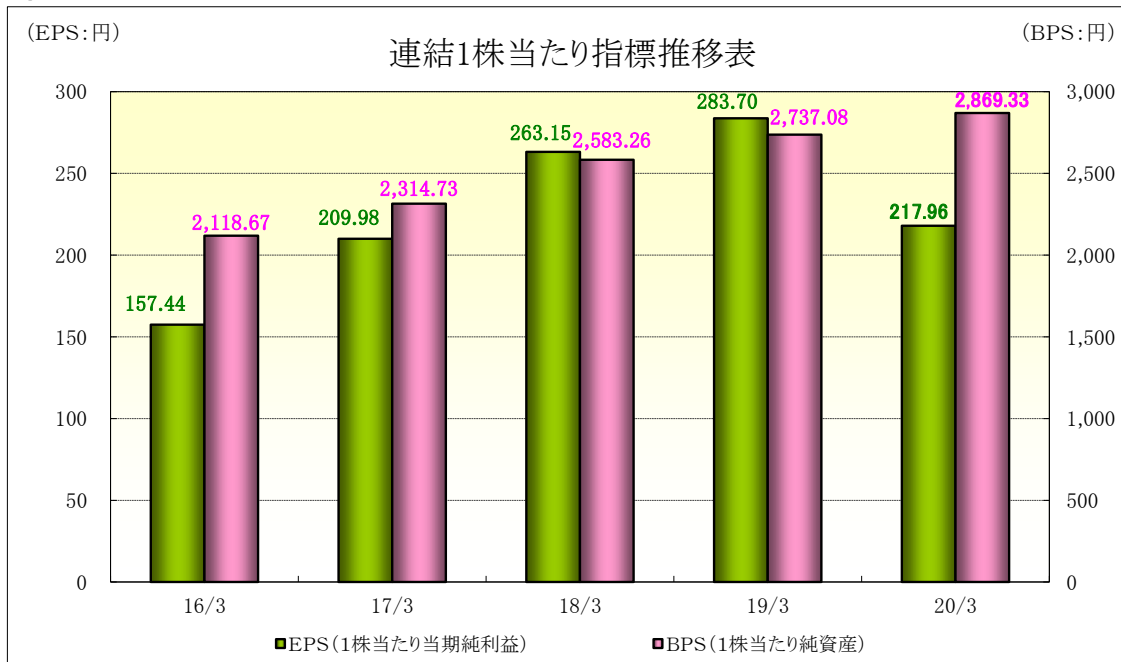
① 2020/3は、米中貿易摩擦等の影響による中国経済の減速により減収減益  
2021/3は、新型コロナウイルスの流行による影響により減収減益の見通し



(単位:百万円)

連 結	2016/3	2017/3	2018/3	2019/3	2020/3	2021/3(予)
売上高	31,702	31,836	36,178	38,554	<b>34,319</b>	<b>30,500</b>
経常利益	1,718	2,038	2,551	2,711	<b>2,181</b>	<b>1,350</b>
親会社株主に帰属する当期純利益	1,002	1,337	1,675	1,806	<b>1,387</b>	<b>850</b>

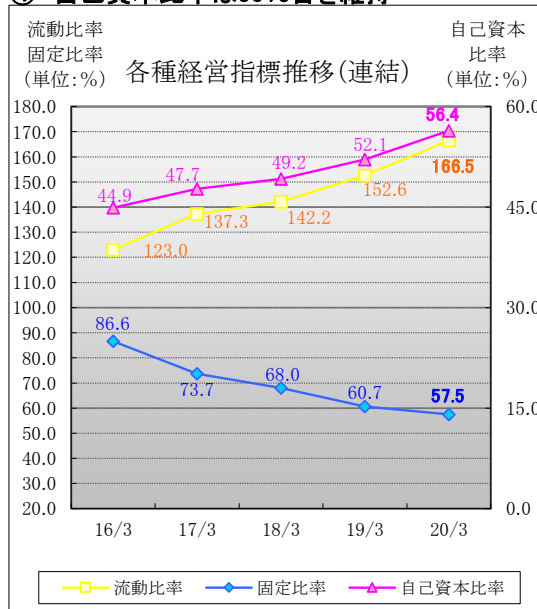
② BPSは2,800円を突破、EPSは二期ぶりの減少も、200円台を維持



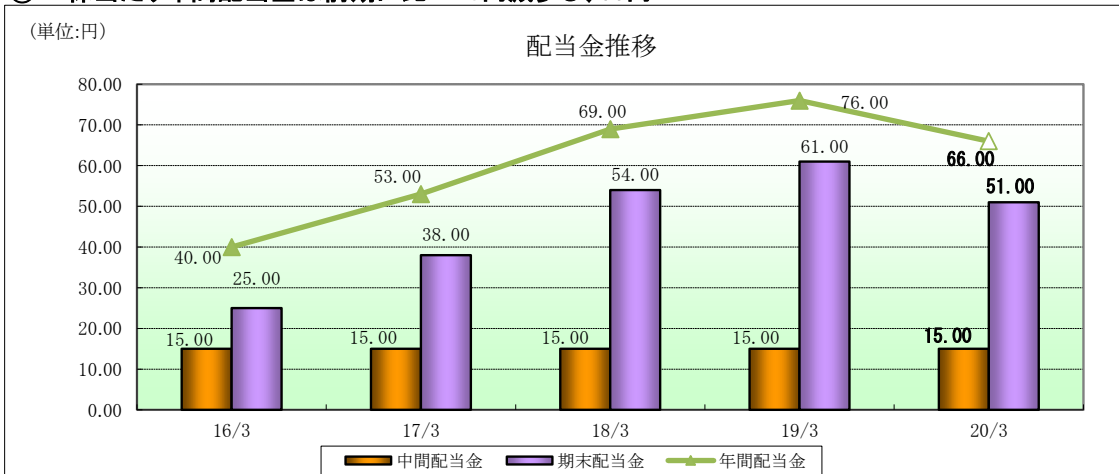
③ 純資産は180億円を突破



④ 自己資本比率は50%台を維持

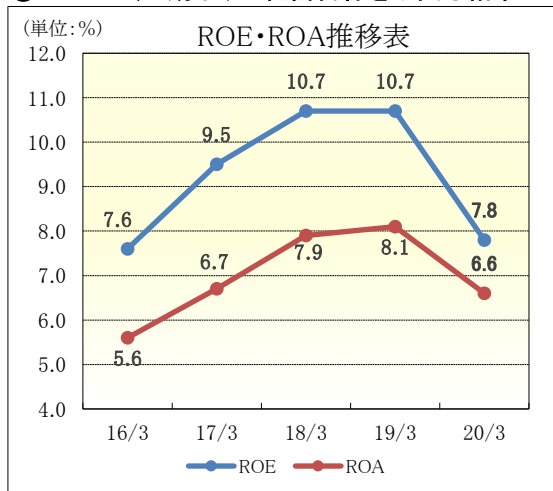


⑤ 1株当たり年間配当金は前期に比べ10円減少し、66円へ



※2018年3月期の期末配当金は記念配当3円、2019年3月期の期末配当金は記念配当5円を含んでおります。

⑥ ROEは、3期ぶりに経営目標を下回る結果に



※ROAは総資産経常利益率により算出しております。

⑦ 海外売上高は中国経済の減速により22億円へ

