

2020年12月期 第1四半期決算 参考資料

ロイヤルホールディングス株式会社

(証券コード：8179)

<https://www.royal-holdings.co.jp>

2020年5月14日

ROYAL
ロイヤルホールディングス株式会社

1-1. 連結損益

fine food is our business **ROYAL**

新型コロナウイルス感染症の流行拡大の影響が各セグメントに波及
3月以降、国内感染が拡大し、外出自粛・イベント中止・在宅勤務等の傾向が強まり、減収幅が拡大

(単位：百万円)

	2019年12月期 第1四半期	2020年12月期 第1四半期	増減額	増減率
売上高	33,458	27,915	△5,542	△16.6%
営業利益	708	▲2,568	△3,276	-%
経常利益	650	▲2,806	△3,456	-%
親会社株主に帰属する 四半期純利益	305	▲3,414	△3,719	-%
E B I T D A	2,331	▲1,085	△3,416	-%

※EBITDA = 経常利益 + 減価償却費 + のれん償却額 + ネット支払利息

1-2. 経営指標等(連結)の推移

fine food is our business **ROYAL**

(単位：百万円)

	2016年12月期		2017年12月期		2018年12月期		2019年12月期		2020年12月期	
	第1四半期	増減率	第1四半期	増減率	第1四半期	増減率	第1四半期	増減率	第1四半期	増減率
売上高	32,103	5.2%	32,090	△0.0%	32,444	1.1%	33,458	3.1%	27,915	▲16.6%
営業利益 (%)	915 2.9	23.6%	973 3.0	6.3%	768 2.4	△21.0%	708 2.1	△7.9%	▲2,568 ▲9.2	-%
経常利益 (%)	888 2.8	23.3%	977 3.0	9.9%	730 2.3	△25.3%	650 1.9	△10.9%	▲2,806 ▲10.1	-%
親会社株主に帰属する 四半期純利益	437	26.5%	475	8.7%	381	△19.8%	305	△19.8%	▲3,414	-%
総資産額	88,212	7.4%	92,199	4.5%	96,582	4.8%	100,103	3.6%	109,428	9.3%
純資産額	45,822	1.9%	48,064	4.9%	50,835	5.8%	50,235	△1.2%	46,490	▲7.5%

1株当たり 四半期純利益(円)	11.44	—	12.53	—	10.04	—	8.19	—	▲91.46	—
自己資本比率(%)	51.1	—	51.3	—	51.7	—	49.1	—	41.6	—

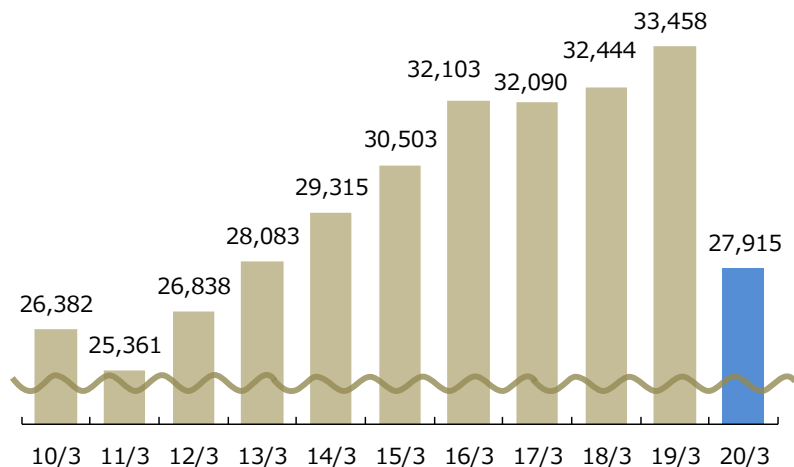
営業活動によるキャッシュ・フロー	2,939	2,498	2,305	3,541	▲108
投資活動によるキャッシュ・フロー	△1,156	△1,611	△1,376	△1,884	▲8,749
財務活動によるキャッシュ・フロー	△447	△1,002	△2,061	△1,878	13,843

1-3. 連結業績推移

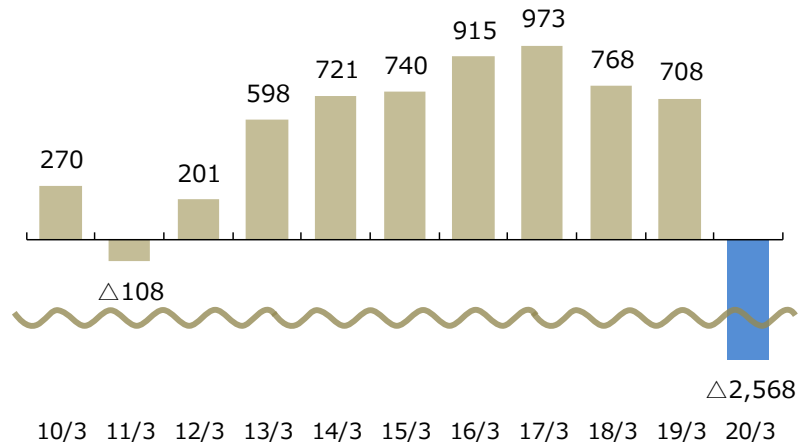
fine food is our business **ROYAL**

(単位：百万円)

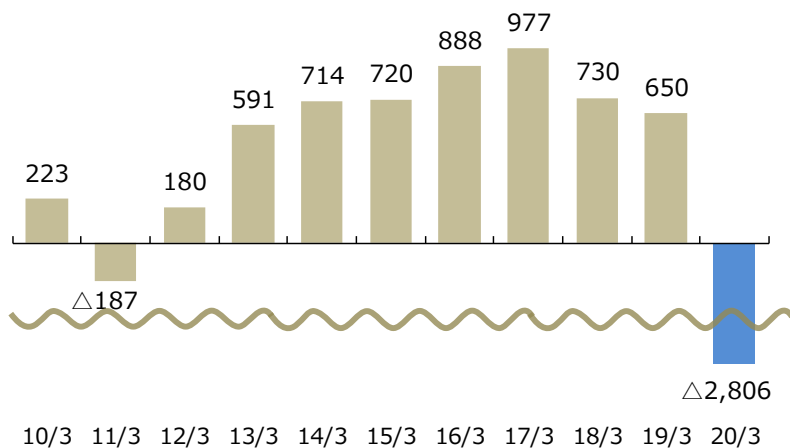
売上高



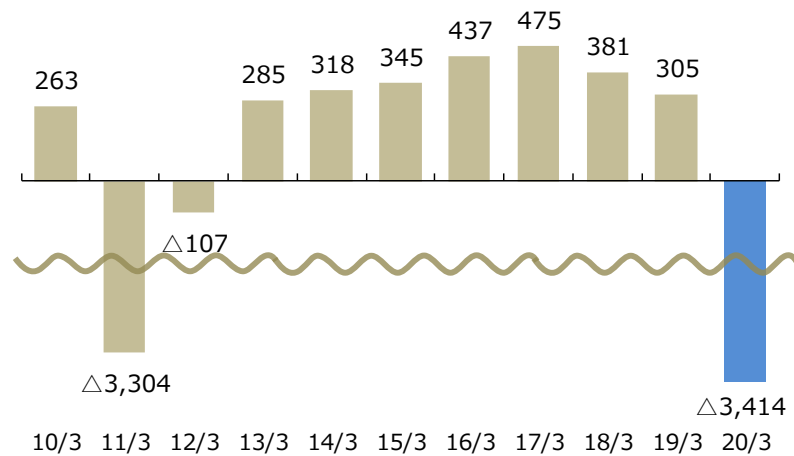
営業利益



経常利益



親会社株主に帰属する四半期純利益



2-1. セグメント別損益

fine food is our business **ROYAL**

(単位：百万円)

	2019年12月期 第1四半期		2020年12月期 第1四半期		前期比較							
	売上高 増減額	(占有%) (増減率%)	経常利益 増減額	(利益率%) (増減率%)	売上高 増減額	経常利益 増減額						
外 食 事 業	15,154	(45.3)	582	(3.8)	13,644	(48.9)	▲254	(▲1.9)	△1,510	(△10.0)	△837	(-%)
コ ン トラ クト 事 業	8,439	(25.2)	307	(3.6)	6,816	(24.4)	▲308	(▲4.5)	△1,622	(△19.2)	△615	(-%)
機 内 食 事 業	2,270	(6.8)	245	(10.8)	1,560	(5.6)	▲230	(▲14.8)	△710	(△31.3)	△476	(-%)
ホ テ ル 事 業	6,712	(20.1)	392	(5.8)	5,096	(18.3)	▲1,074	(▲21.1)	△1,615	(△24.1)	△1,466	(-%)
食 品 事 業 そ の 他 事 業	2,678	(8.0)	88	(3.3)	2,380	(8.5)	35	(1.5)	△297	(△11.1)	△52	(△59.5)
セグメント間相殺	△1,797	(-)	-	(-)	▲1,583	(-)	-	(-)	214	(-)	-	(-)
全 社 部 門	-	(-)	△965	(-)	-	(-)	▲973	(-)	-	(-)	△7	(-)
合 計	33,458	(100.0)	650	(1.9)	27,915	(100.0)	▲2,806	(▲10.1)	△5,542	(△16.6)	△3,456	(-%)

2-2. セグメント別損益推移

fine food is our business **ROYAL**

(1) 売上高

(単位：百万円)

	2016年12月期 第1四半期	2017年12月期 第1四半期	2018年12月期 第1四半期	2019年12月期 第1四半期	2020年12月期 第1四半期
外 食 事 業	15,170	14,828	14,883	15,154	13,644
コ ン ト ラ ク ト 事 業	7,994	8,135	8,172	8,439	6,816
機 内 食 事 業	2,031	2,085	2,133	2,270	1,560
ホ テ ル 事 業	5,826	6,149	6,373	6,712	5,096
食 品 事 業・そ の 他 事 業	2,752	2,538	2,633	2,678	2,380
セ グ メ ン ト 間 相 殺	△1,670	△1,647	△1,752	△1,797	▲1,583
合 計	32,103	32,090	32,444	33,458	27,915

(2) 経常利益

(単位：百万円)

	2016年12月期 第1四半期	2017年12月期 第1四半期	2018年12月期 第1四半期	2019年12月期 第1四半期	2020年12月期 第1四半期
外 食 事 業	615	566	586	582	▲254
コ ン ト ラ ク ト 事 業	252	327	286	307	▲308
機 内 食 事 業	94	300	281	245	▲230
ホ テ ル 事 業	646	674	438	392	▲1,074
食 品 事 業・そ の 他 事 業	139	9	103	88	35
全 社 部 門	△860	△901	△967	△965	▲973
合 計	888	977	730	650	▲2,806

3-1. 外食事業

fine food is our business **ROYAL**

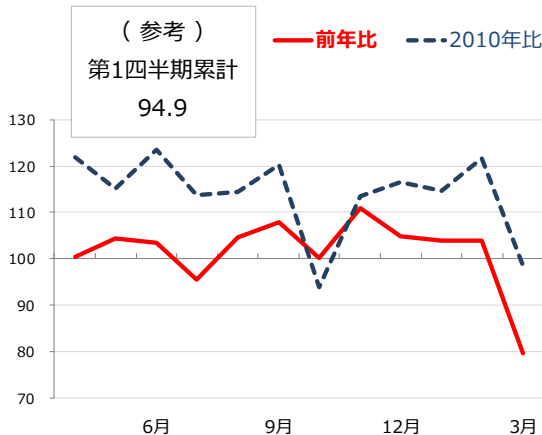
2月までは概ね前年並みの推移となったものの、3月以降は、国内感染の拡大に伴う外出自粛が影響
一部店舗における臨時休業や営業時間短縮も減収要因

(単位：百万円)

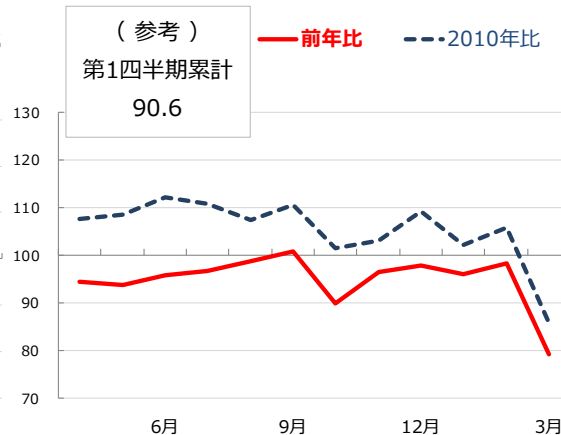
	2019年12月期 第1四半期		2020年12月期 第1四半期		増減額	
	売上高	経常利益	売上高	経常利益	売上高	経常利益
外食事業	15,154	582	13,644	▲254	△1,510	△837
ロイヤルホスト事業 (カウボーイ家族他含む)	9,602	614	8,855	341	△747	△272
てんや事業	3,188	48	2,818	▲233	△369	△281
専門店等	2,363	△80	1,970	▲363	△393	△283

〈 既存店売上前年（2010年）比 推移（％） 〉

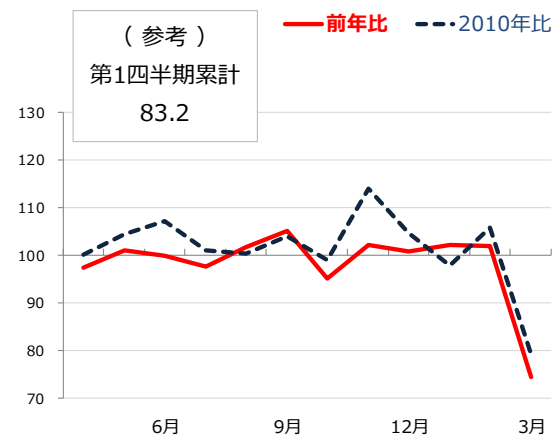
ロイヤルホスト



てんや



専門店等



3-2. 外食事業 主要業態の参考指標推移

fine food is our business

ROYAL

【ロイヤルホスト直営店舗計】

	2019年12月期					2020年12月期
	第1四半期 1月-3月	第2四半期 4月-6月	第3四半期 7月-9月	第4四半期 10月-12月	通期	第1四半期 1月-3月
店舗数（各四半期末）	216	217	217	217	217	217
売上高（億円）	86.6	85.7	94.9	87.7	354.9	83.3

【ロイヤルホスト既存店前年比】

売上高	104.4%	102.7%	102.5%	105.2%	103.7%	94.9%
来客数	100.8%	99.2%	99.4%	100.8%	100.0%	91.3%
客単価	103.6%	103.5%	103.1%	104.4%	103.6%	104.0%

【てんや 直営店舗計】

	2019年12月期					2020年12月期
	第1四半期 1月-3月	第2四半期 4月-6月	第3四半期 7月-9月	第4四半期 10月-12月	通期	第1四半期 1月-3月
店舗数（各四半期末）	152	150	149	147	147	147
売上高（億円）	30.5	30.4	30.2	30.8	121.9	27.2

【てんや既存店前年比】

売上高	95.5%	94.6%	98.6%	94.7%	95.8%	90.6%
来客数	92.4%	95.5%	98.8%	95.8%	95.5%	91.3%
客単価	103.4%	99.1%	99.8%	99.0%	100.3%	99.2%

4. コントラクト事業

fine food is our business **ROYAL**

航空便の運休や大幅な減便により空港ターミナル利用者が激減
 外出・地域間移動の自粛や顧客企業での在宅勤務の拡がりを受け、高速道路・事業所内店舗でも減収

(単位：百万円)

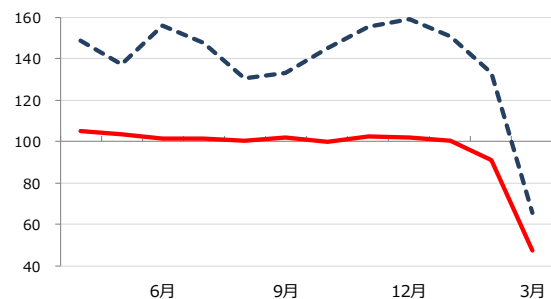
	2019年12月期 第1四半期		2020年12月期 第1四半期		増減額	
	売上高	経常利益	売上高	経常利益	売上高	経常利益
コ ン ト ラ ク ト 事 業	8,439	307	6,816	▲308	△1,622	△615
空港ターミナル・高速道路等	4,990	202	4,111	▲133	△879	△336
事 業 所 内 等	3,448	104	2,705	▲130	△743	△234

《 既存店売上前年（2010年）比 推移（％） 》

空港ターミナル

— 前年比 — 2010年比

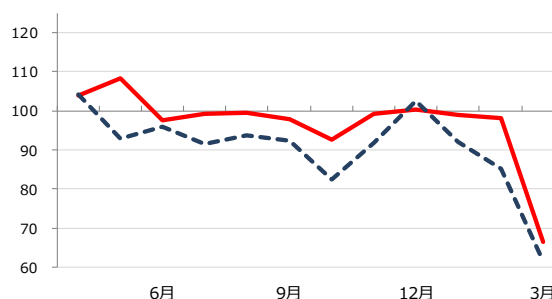
(参考)
第1四半期累計
78.8



高速道路

— 前年比 — 2010年比

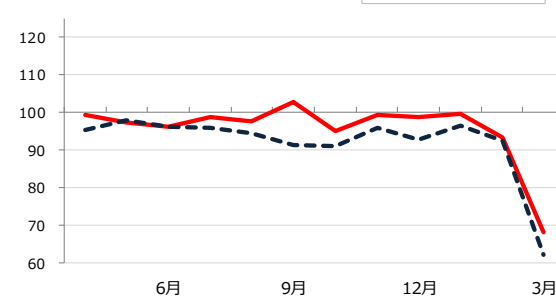
(参考)
第1四半期累計
86.9



事業所内等

— 前年比 — 2010年比

(参考)
第1四半期累計
86.7



5. 機内食事業

fine food is our business **ROYAL**

中国での渡航制限を受け、事業への影響が顕在化
3月以降は、世界的な感染拡大に伴い、搭載対象の国際線で9割超が運休の状況

(単位：百万円)

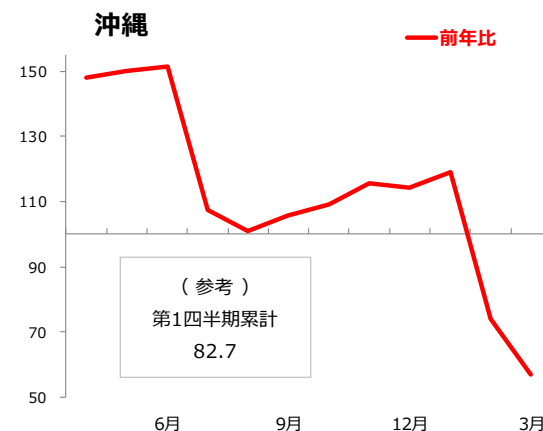
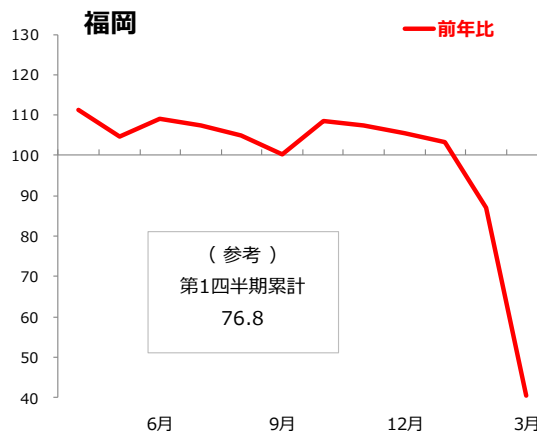
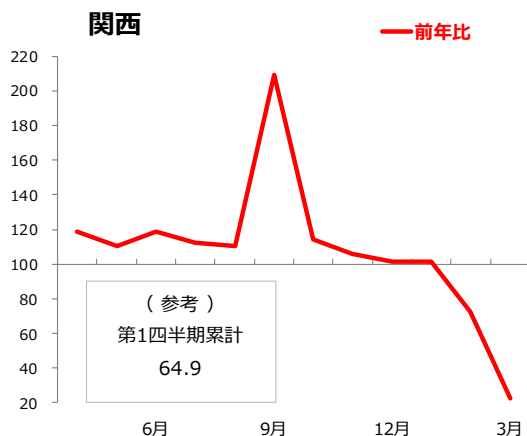
機 内 食 事 業

2019年12月期 第1四半期	
売上高	2,270
経常利益	245

2020年12月期 第1四半期	
売上高	1,560
経常利益	▲230

増 減 額	
売上高	△710
経常利益	△476

《 売上前年比 推移（％） 》



6. ホテル事業

インバウンド需要の減少に加え、国内での出張抑制や観光利用の停滞により、稼働率、客室単価ともに前年を下回る推移

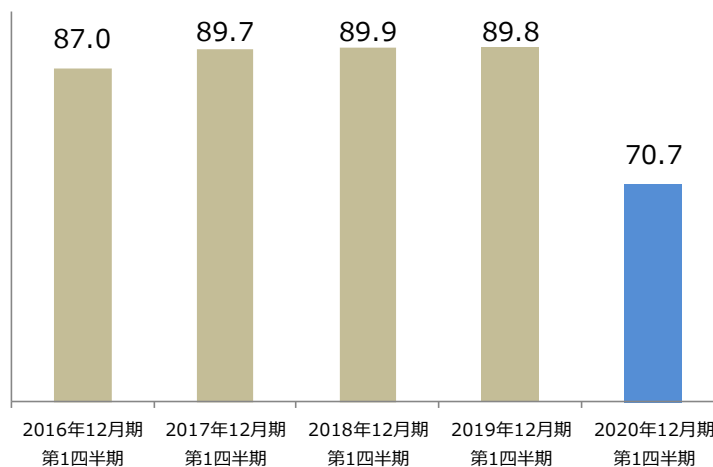
(単位：百万円)

	2019年12月期 第1四半期		2020年12月期 第1四半期		増減額	
	売上高	経常利益	売上高	経常利益	売上高	経常利益
ホテル事業	6,712	392	5,096	▲1,074	△1,615	△1,466

【リッチモンドホテル 直営のみ】

	2019年12月期					2020年12月期
	第1四半期 1月-3月	第2四半期 4月-6月	第3四半期 7月-9月	第4四半期 10月-12月	通期	第1四半期 1月-3月
店舗数(各四半期末)	40	41	41	41	41	41
各期末客室数(室)	8,110	8,317	8,313	8,313	8,313	8,312
直営ホテル客室稼働率	89.8%	89.9%	91.8%	91.4%	90.7%	70.7%

《 客室稼働率推移 》



7. 店舗展開状況

fine food is our business **ROYAL**

	2019年 通期実績				2020年 第1四半期実績			
	開店	閉店/異動	増減	期末	開店	閉店/異動	増減	期末
外 食 事 業 計	19	△26	△7	564	1	▲5	▲4	560
ロイヤルホスト	2		2	231	1		1	232
直 営	2		2	217				217
国内 F C				2			1	3
海外 F C				12				12
てんや	15	△10	5	229		▲3	▲3	226
国内直営		△5	△5	147				147
海外直営	2		2	3				3
国内 F C※1	5	△4	1	53		▲2	▲2	51
海外 F C	8	△1	7	26		▲1	▲1	25
カウボーイ家族		△12	△12	18				18
シェーキーズ		△2	△2	21				21
直 営				12				12
F C 等		△2	△2	9				9
シズラー	1		1	10				10
ロイヤルガーデンカフェ				9		▲1	▲1	8
直 営				8		▲1	▲1	7
F C 等※1				1				1
その他専門店	1	△2	△1	46		▲1	▲1	45
直 営	1	△2	△1	46		▲1	▲1	45
F C 等								
コ ン ト ラ ク ト 事 業 計	10	△22	△12	213	1	▲13	▲12	201
空港内レストラン・売店等	5	△3	2	50		▲2	▲2	48
高速道路内レストラン・売店	1		1	14		▲1	▲1	13
直 営	1		1	12		▲1	▲1	11
F C 等				2				2
ビジネス&インダストリー	2	△11	△9	75	1	▲1		75
シルバー・ヘルスケア	1	△1		44		▲5	▲5	39
百貨店内レストラン等	1	△7	△6	30		▲4	▲4	26
ホ テ ル 事 業 計	3		3	54				54
リッチモンドホテル等	3		3	43				43
直 営	2		2	41				41
F C 等	1		1	2				2
ホテル直営レストラン				11				11
グ ル ー プ 合 計※1	31	△48	△17	824	1	▲18	▲17	807
直 営	18	△41	△23	724	1	▲15	▲14	710
F C 等※1	13	△7	6	100		▲3	▲3	97
(内、海外 F C)	8	△1	7	38		▲1	▲1	37

※1 てんや「国内 F C」にはグループ内 F C 6店舗、「ロイヤルガーデンカフェ」「F C 等」にはグループ内 F C 1店舗を含む。他のセグメントと重複カウントとなる為、グループ合計からは除外。

- 本資料に記載している売上高には、その他の営業収入を含めております。
- 本資料に記載している各事業の売上高には、セグメント間の内部売上等が含まれております。
- 本資料に記載している営業利益・経常利益・親会社株主に帰属する当期(四半期)純利益については、それぞれ営業損失・経常損失・親会社株主に帰属する当期(四半期)純損失の場合に「△」で表示しております。
- 本資料に記載している業績見通し等の将来に関する記述は、当社が現在入手している情報及び合理的であると判断する一定の前提に基づいており、実際の業績等は様々な要因により大きく異なる可能性があります。

本資料に関する問い合わせ先:

ロイヤルホールディングス株式会社 財務企画部 業績分析室

電話 : 03-5707-8873