

2024年4月30日

各位

株式会社コーセイアールイー  
(コード 3246 東証スタンダード市場・福証)**グランフォーレ大橋駅前レジデンス 第14回優良事業表彰受賞のお知らせ**

— 中高層分譲住宅部門（大規模中高層分譲事業） —

株式会社コーセイアールイー（本社：福岡市中央区赤坂一丁目15番30号、代表取締役社長：諸藤敏一）は、「グランフォーレ大橋駅前レジデンス」が一般社団法人全国住宅産業協会の「第14回優良事業表彰」を受賞いたしましたので、下記のとおりお知らせいたします。

## 記

この表彰は、一般社団法人全国住宅産業協会の会員企業各社が応募した全国のマンションの中から独創性、先進性、事業性などに優れた優良なプロジェクトを実施した会員表彰する制度であります。

本プロジェクトは、福岡の中心部である天神から西鉄天神大牟田線の特急・急行で約6分の「大橋」駅から徒歩2分に位置しており、交通利便性が良く、天神エリアも生活圏とする好立地を備えた物件であります。

周辺にはショッピング・教育・医療・公共機関等が充実しており暮らしの快適さを実感できます。

商品企画としましては、車道から十分な距離を保った落ち着いたデザインやシンメトリーで端正なフォルムが周辺環境にマッチしております。建物につきましては、駅前、角地、2面道路の希少性を生かしたランドプランとし、周辺環境と調和しながら静かに存在感を放ちます。間取りにつきましても、都心型マンションの特性の良さを活かし、広い間取りは考えず、2LDK～3LDKを主体とした構成にしております。また、ゆとりのあるスペースをリビング空間と一体化したプレミアムバルコニー（奥行2mの木目調の天井に標準化されたダウンライトの設置）が、上質な空間を広げ、開放感のあるバルコニーからの眺望も優雅な都心生活を演出します。

その結果、購入者の方々からも高い評価の声もいただいております。

今回の受賞は、地域に根差した住環境の創造への取り組みを総合的に評価いただいたものと考えております。

## 【プロジェクト概要】

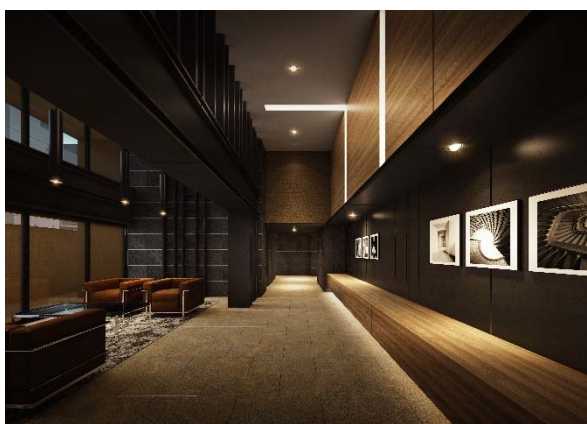
物 件 名	グランフォーレ大橋駅前レジデンス
総 戸 数	83戸
所 在 地	福岡市南区大橋一丁目90番（地番）
交 通	西鉄電車西鉄天神大牟田線 大橋駅 徒歩2分 （西鉄福岡(天神)駅へ特急で約6分）
構 造 ・ 規 模	鉄筋コンクリート造 地上15階建



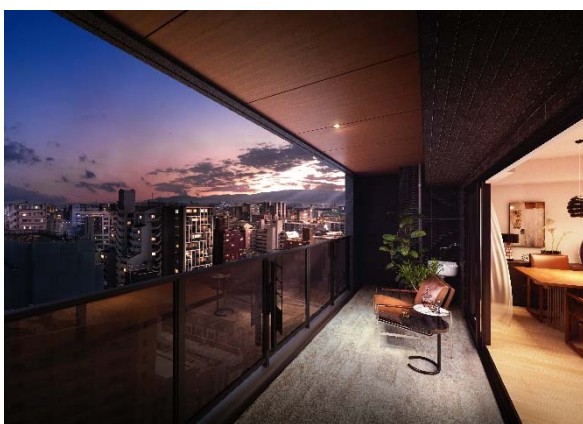
低層階から上層階への色調の変化が安定感をもたらし、足下では植栽の豊かな緑が風格を湛える外観



豊かな緑が心を和ませ、うるおいをもたらすアプローチ



同系色の濃淡、素材感、細部までこだわった意匠が唯一無二のクオリティを醸し出すエントランスホール



ゆとりあるスペースをリビング空間と一体化したプレミアムバルコニー